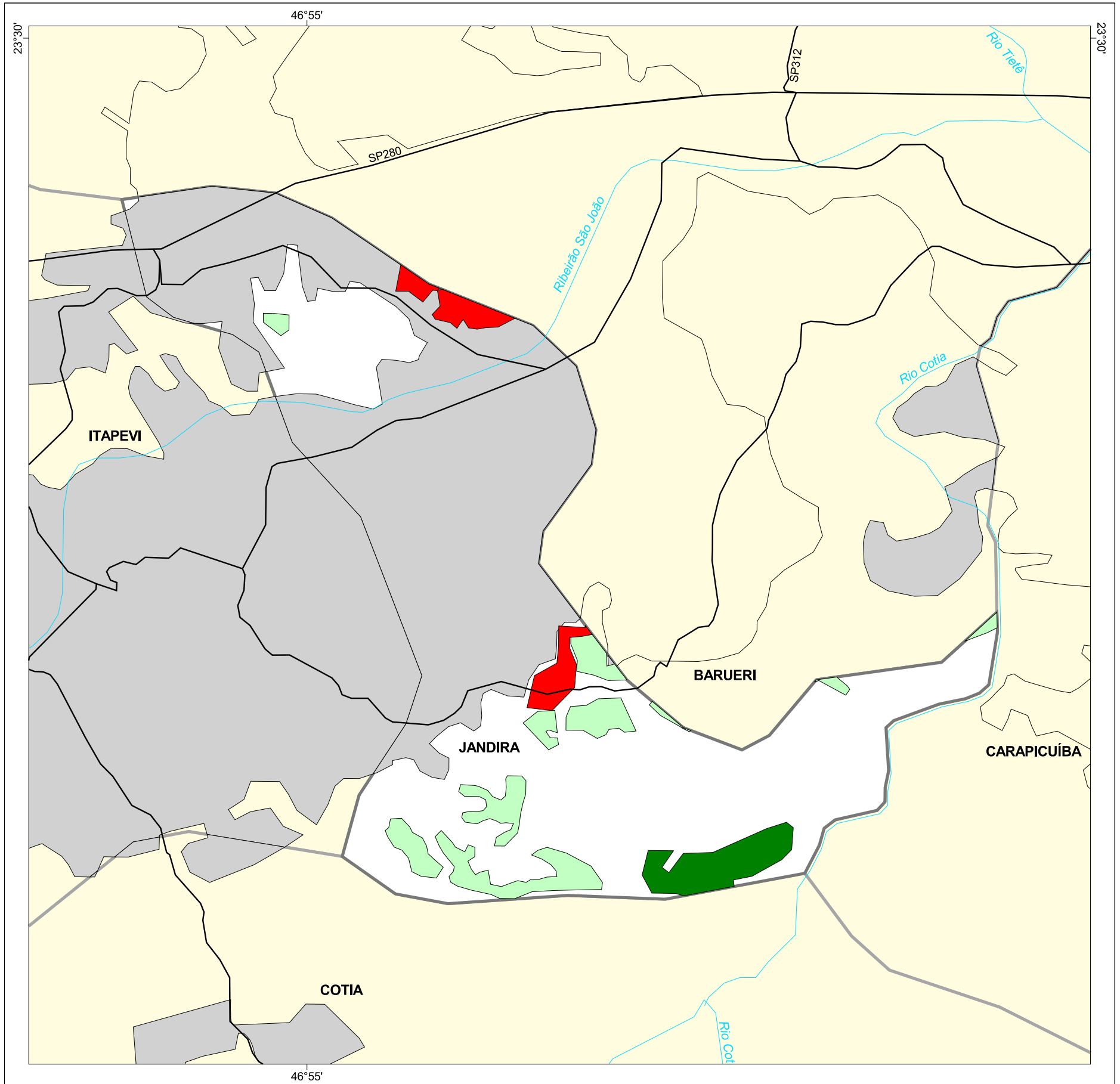




# MAPA FLORESTAL DOS MUNICÍPIOS DO ESTADO DE SÃO PAULO

## JANDIRA



### cobertura vegetal

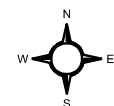
- mata
- capoeira
- cerrado
- cerradão
- campo cerrado
- campo
- vegetação de várzea
- mangue
- restinga
- vegetação não identificada
- reflorestamento

- curso d'água
- represa
- limite municipal
- vias de circulação
- área urbana
- Unidade de Conservação

Cobertura Vegetal	área (ha)	% *
mata	40,46	1,84
capoeira	91,91	4,18
TOTAL	132,37	6,02
reflorestamento	18,44	0,84

\* (em relação a área do município)  
área do município: 2.200 ha

### Localização no Estado de São Paulo Unidades de Gerenciamento dos Recursos Hídricos



1:40.000



SECRETARIA DO  
MEIO AMBIENTE

