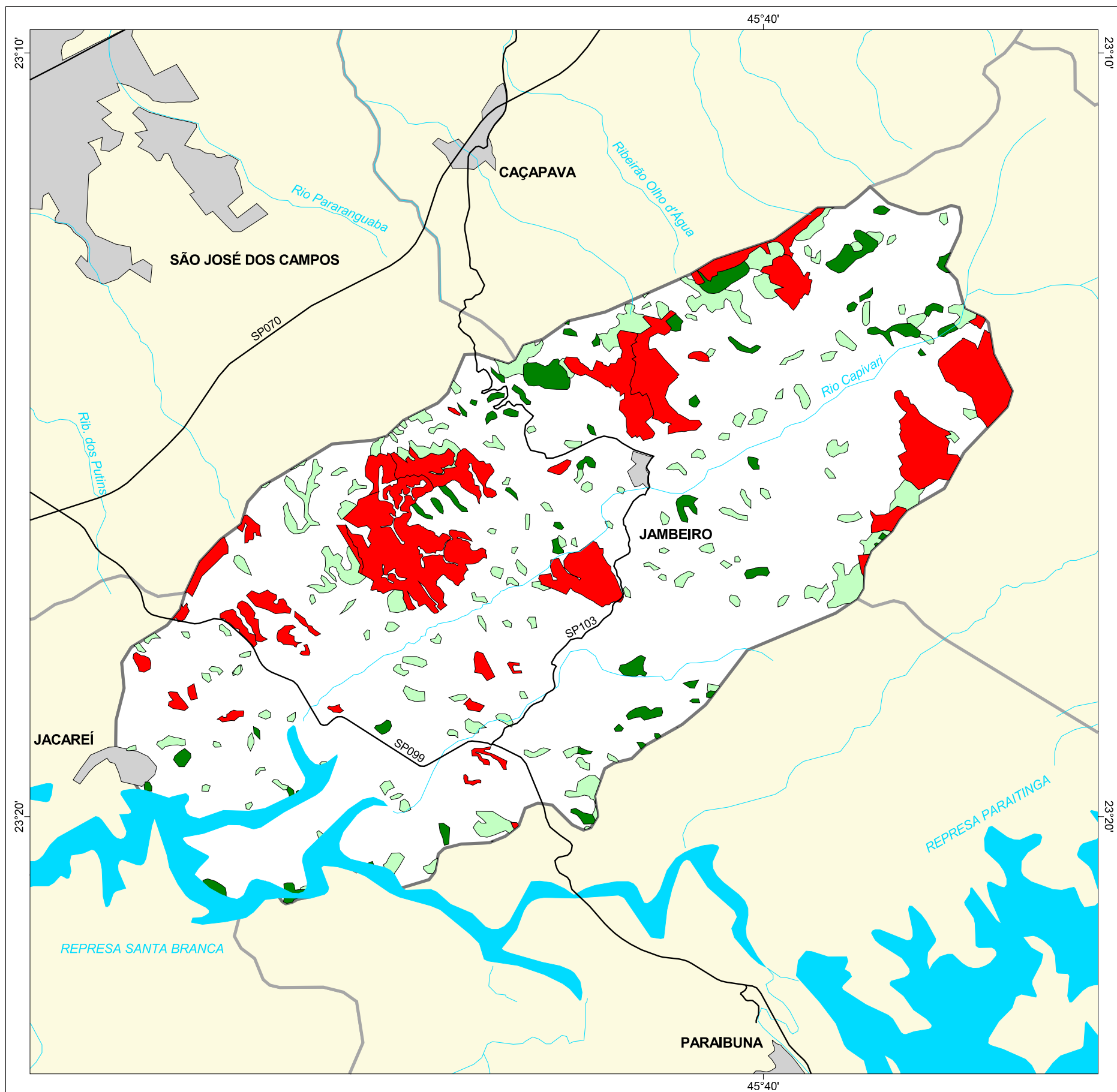




# MAPA FLORESTAL DOS MUNICÍPIOS DO ESTADO DE SÃO PAULO

## JAMBEIRO



### cobertura vegetal

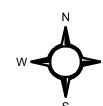
- mata
- capoeira
- cerrado
- cerradão
- campo cerrado
- campo
- vegetação de várzea
- mangue
- restinga
- vegetação não identificada
- reflorestamento

- curso d'água
- represa
- limite municipal
- vias de circulação
- área urbana
- Unidade de Conservação

Cobertura Vegetal	área (ha)	% *
mata	493,54	2,49
capoeira	1.150,78	5,81
TOTAL	1.644,32	8,30
reflorestamento	1.728,98	8,73

\* (em relação a área do município)  
área do município: 19.800 ha

### Localização no Estado de São Paulo Unidades de Gerenciamento dos Recursos Hídricos



1:110.000

0 1 km



SECRETARIA DO  
MEIO AMBIENTE

