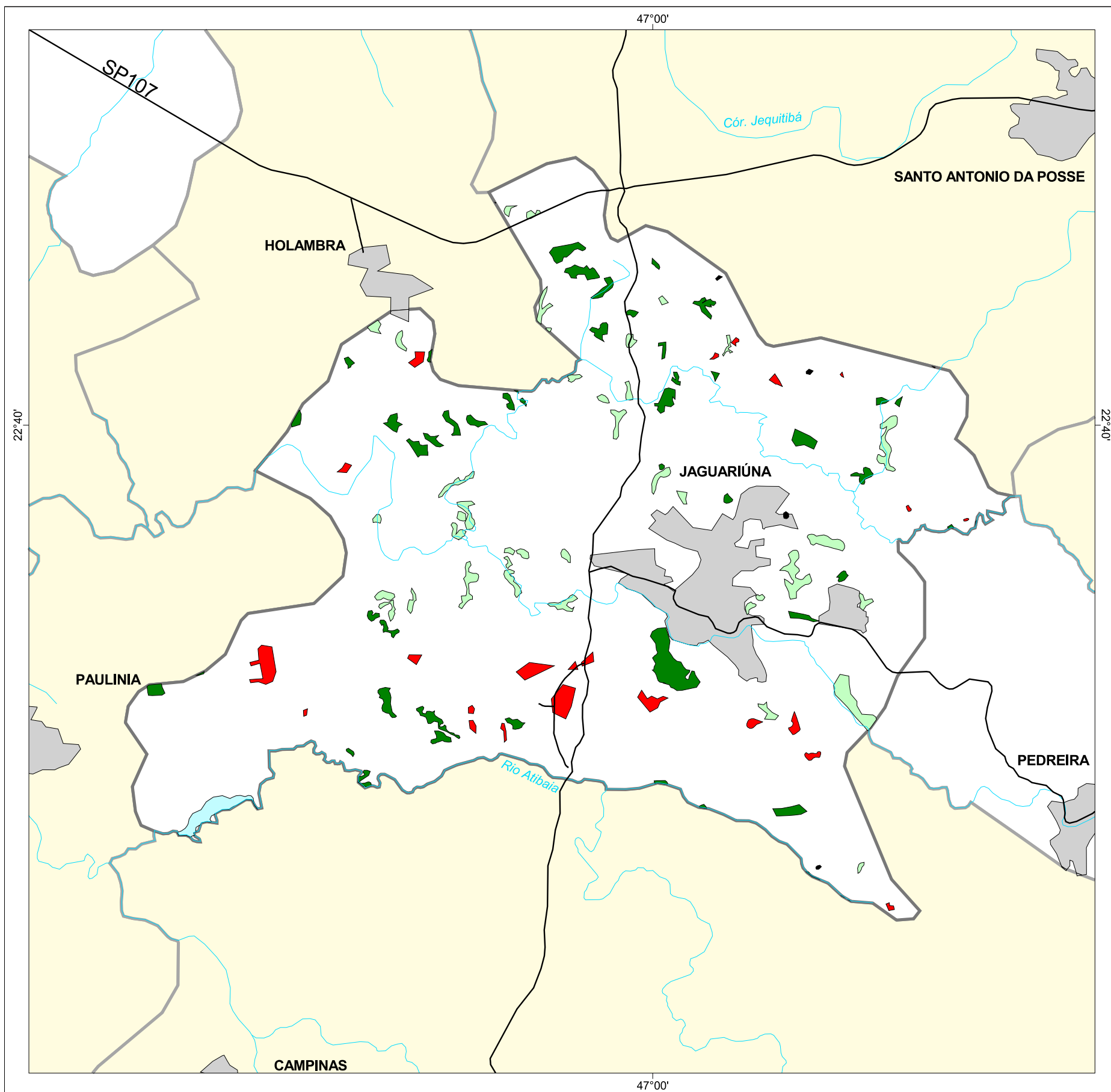




MAPA FLORESTAL DOS MUNICÍPIOS DO ESTADO DE SÃO PAULO

JAGUARIÚNA



cobertura vegetal

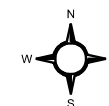
- mata
- capoeira
- cerrado
- cerradão
- campo cerrado
- campo
- vegetação de várzea
- mangue
- restinga
- vegetação não identificada
- reflorestamento

- curso d'água
- represa
- limite municipal
- vias de circulação
- área urbana
- Unidade de Conservação

Cobertura Vegetal	área (ha)	% *
mata	292,72	2,06
capoeira	251,46	1,77
vegetação de várzea	40,71	0,29
vegetação não classificada	3,67	0,03
TOTAL	588,56	4,15
reflorestamento	127,00	1,32

* (em relação a área do município)

área do município: 14.200 ha



1:100.000

0 1 km



SECRETARIA DO
MEIO AMBIENTE

