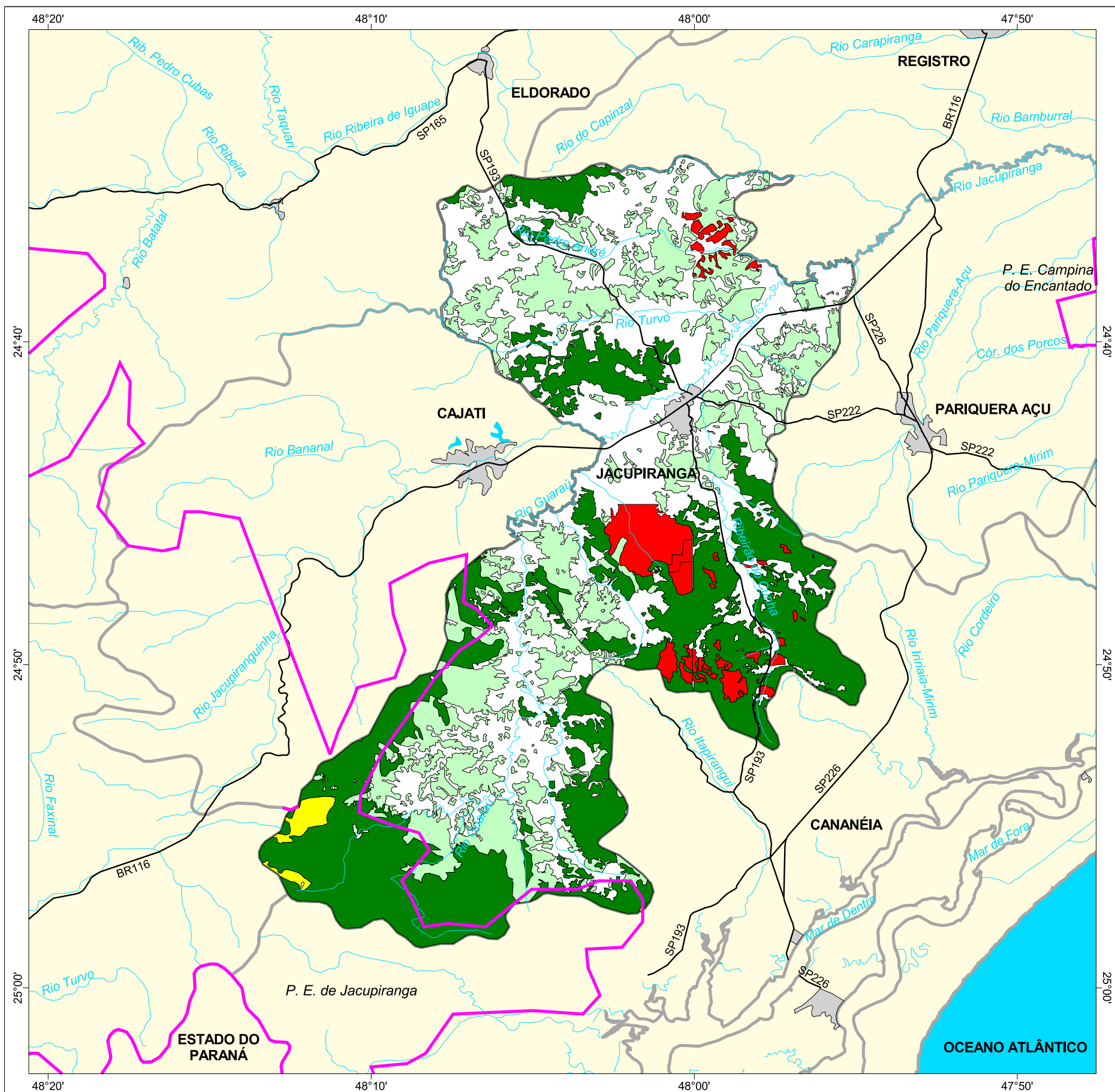




# MAPA FLORESTAL DOS MUNICÍPIOS DO ESTADO DE SÃO PAULO

## JACUPIRANGA



### cobertura vegetal

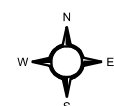
- mata
- capoeira
- cerrado
- cerradão
- campo cerrado
- campo
- vegetação de várzea
- mangue
- restinga
- vegetação não identificada
- reflorestamento

- curso d'água
- represa
- limite municipal
- vias de circulação
- área urbana
- Unidade de Conservação

Cobertura Vegetal	área (ha)	% *
mata	23.249,61	36,33
capoeira	16.540,26	25,84
campo	502,61	0,79
TOTAL	40.292,48	62,96
reflorestamento	2.545,20	3,59

\* (em relação a área do município)  
área do município: 64.000 ha

Localização no Estado de São Paulo  
Unidades de Gerenciamento dos Recursos Hídricos



1:260.000



SECRETARIA DO MEIO AMBIENTE

