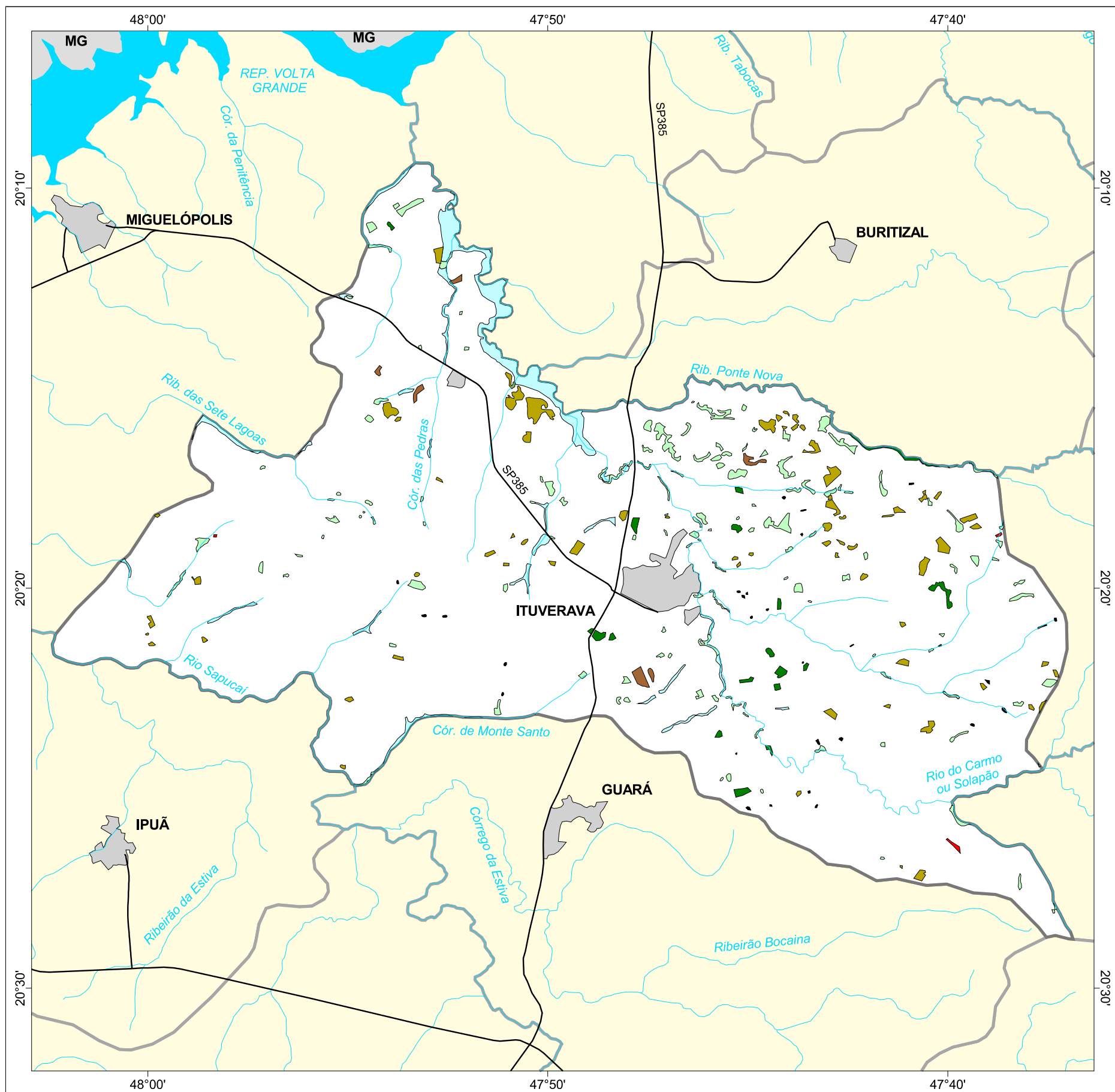




MAPA FLORESTAL DOS MUNICÍPIOS DO ESTADO DE SÃO PAULO

ITUVERAVA



cobertura vegetal

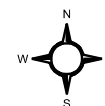
- mata
- capoeira
- cerrado
- cerradão
- campo cerrado
- campo
- vegetação de várzea
- mangue
- restinga
- vegetação não identificada
- reflorestamento

- curso d'água
- represa
- limite municipal
- vias de circulação
- área urbana
- Unidade de Conservação

Cobertura Vegetal	área (ha)	% *
mata	216,42	0,29
capoeira	999,16	1,34
cerrado	683,16	0,92
cerradão	101,40	0,14
vegetação de várzea	1.137,12	1,52
vegetação não classificada	44,11	0,06
TOTAL	3.181,80	4,27
reflorestamento	13,63	0,09

* (em relação a área do município)
área do município: 74.600 ha

Localização no Estado de São Paulo
Unidades de Gerenciamento dos Recursos Hídricos



1:210.000

0 1 km



SECRETARIA DO
MEIO AMBIENTE

