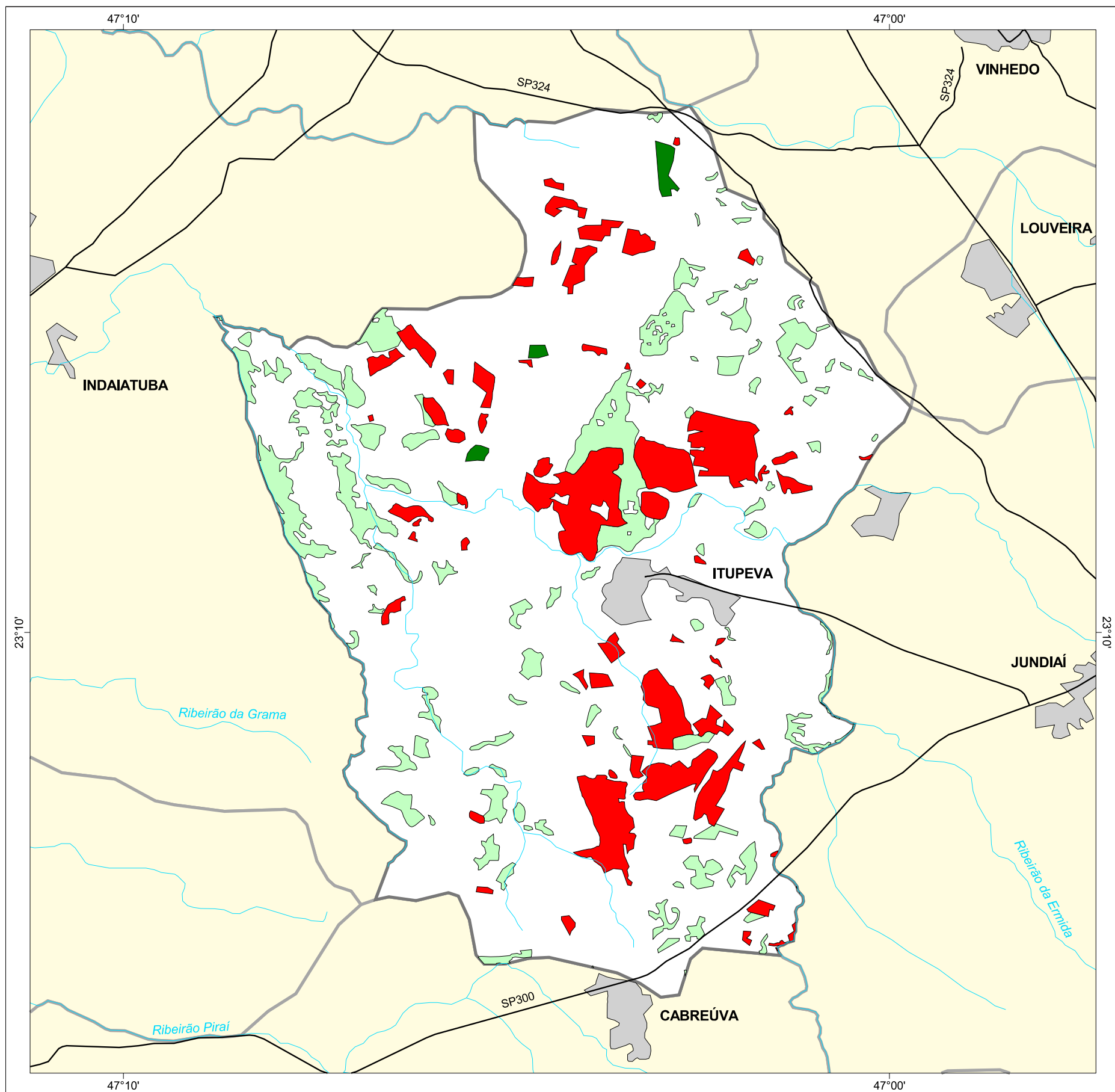




MAPA FLORESTAL DOS MUNICÍPIOS DO ESTADO DE SÃO PAULO

ITUPEVA



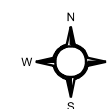
cobertura vegetal

- mata
- capoeira
- cerrado
- cerradão
- campo cerrado
- campo
- vegetação de várzea
- mangue
- restinga
- vegetação não identificada
- reflorestamento

- curso d'água
- represa
- limite municipal
- vias de circulação
- área urbana
- Unidade de Conservação

Cobertura Vegetal	área (ha)	% *
mata	67,58	0,34
capoeira	1.769,95	9,03
TOTAL	1.837,53	9,37
reflorestamento	1.888,95	9,64

* (em relação a área do município)
área do município: 19.600 ha



1:110.000



SECRETARIA DO
MEIO AMBIENTE

