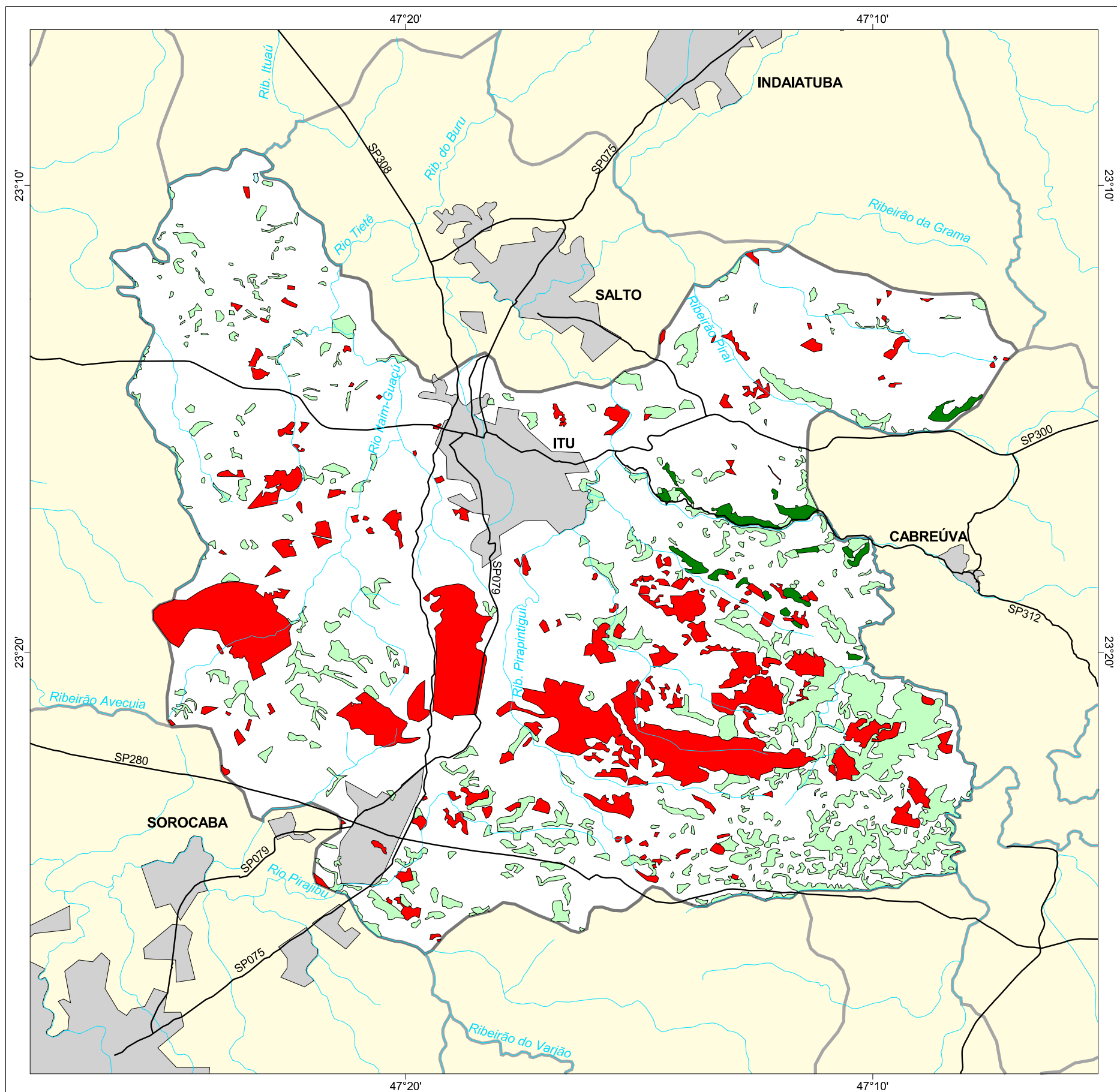




# MAPA FLORESTAL DOS MUNICÍPIOS DO ESTADO DE SÃO PAULO

ITU



cobertura vegetal

- mata
- capoeira
- cerrado
- cerradão
- campo cerrado
- campo
- vegetação de várzea
- mangue
- restinga
- vegetação não identificada
- reflorestamento

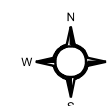
- curso d'água
- represa
- limite municipal
- vias de circulação
- área urbana
- Unidade de Conservação

Cobertura Vegetal	área (ha)	% *
mata	446,61	0,70
capoeira	5.872,43	9,15
vegetação de várzea	4,84	0,01
<b>TOTAL</b>	<b>6.323,88</b>	<b>9,85</b>
reflorestamento	4.692,09	7,31

\* (em relação a área do município)

área do município: 64.200 ha

Localização no Estado de São Paulo  
Unidades de Gerenciamento dos Recursos Hídricos



1:180.000



SECRETARIA DO  
MEIO AMBIENTE

