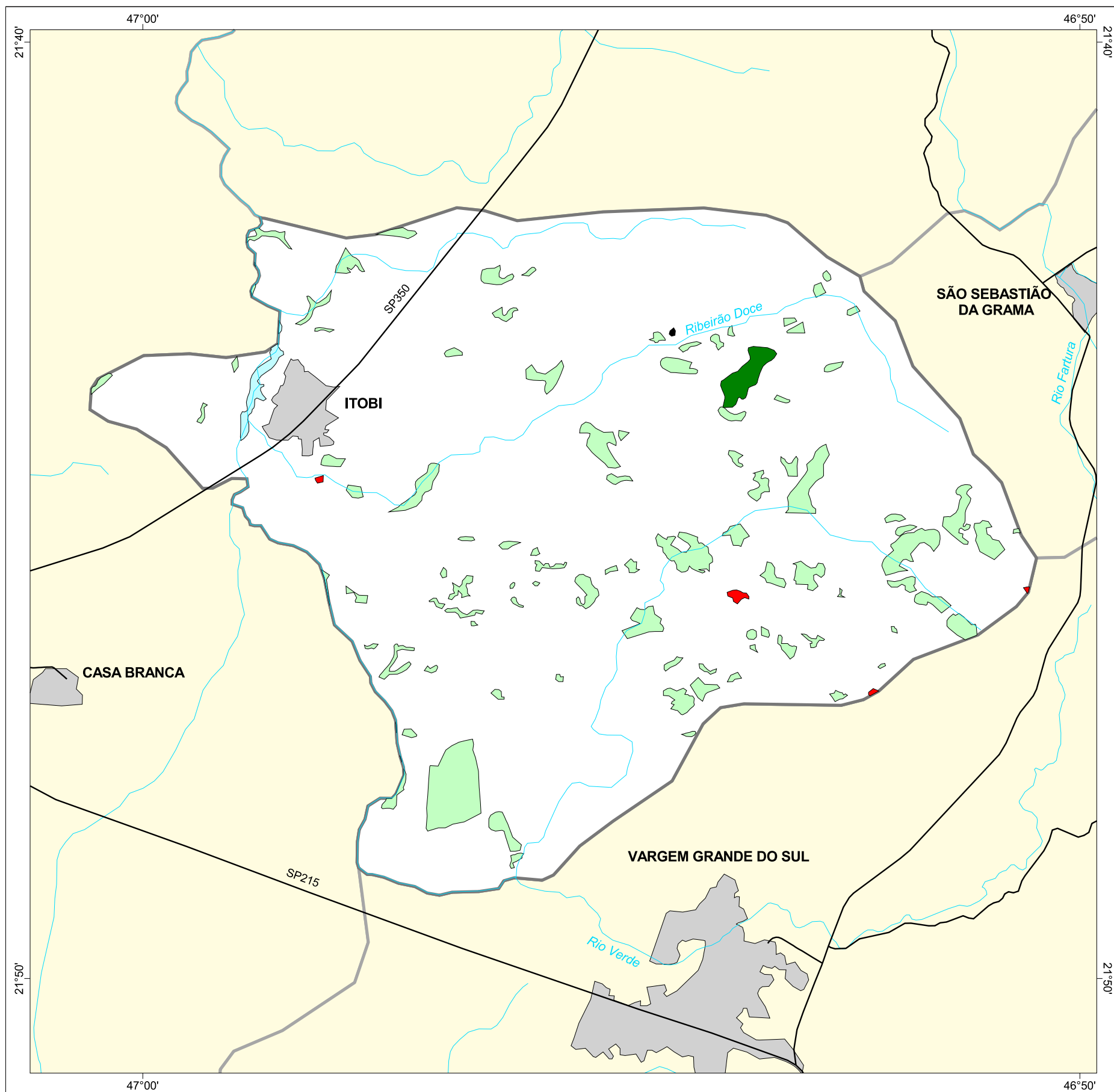




MAPA FLORESTAL DOS MUNICÍPIOS DO ESTADO DE SÃO PAULO

ITOBI



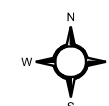
cobertura vegetal

- mata
- capoeira
- cerrado
- cerradão
- campo cerrado
- campo
- vegetação de várzea
- mangue
- restinga
- vegetação não identificada
- reflorestamento
- curso d'água
- represa
- limite municipal
- vias de circulação
- área urbana
- Unidade de Conservação

Cobertura Vegetal	área (ha)	% *
mata	52,31	0,38
capoeira	858,56	6,18
vegetação de várzea	33,59	0,24
vegetação não classificada	1,27	0,01
TOTAL	945,73	6,81
reflorestamento	7,62	0,05

* (em relação a área do município)
área do município: 13.900 ha

Localização no Estado de São Paulo
Unidades de Gerenciamento dos Recursos Hídricos



1:90.000



SECRETARIA DO
MEIO AMBIENTE

