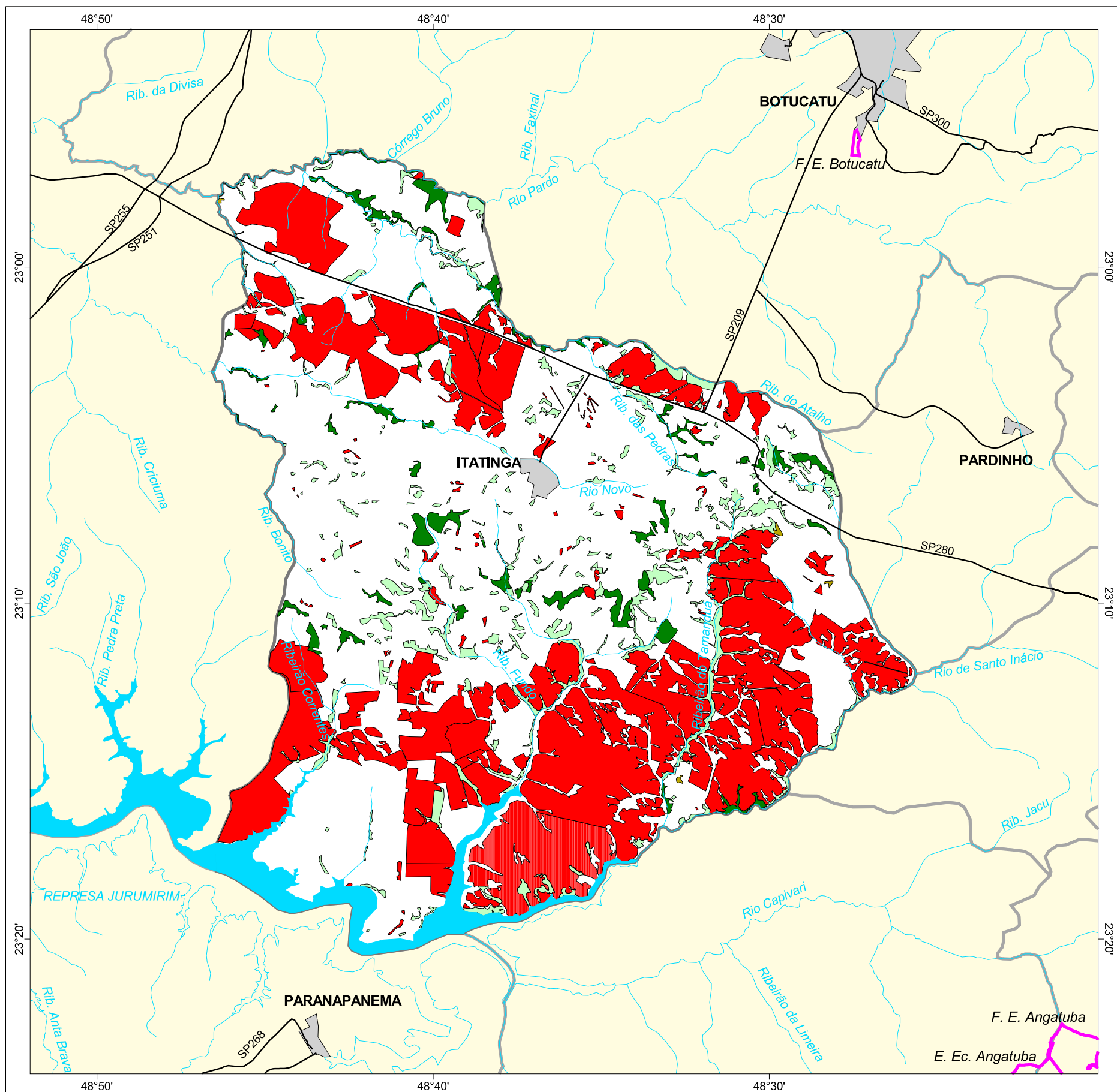




MAPA FLORESTAL DOS MUNICÍPIOS DO ESTADO DE SÃO PAULO

ITATINGA



cobertura vegetal

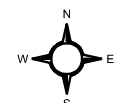
- mata
- capoeira
- cerrado
- cerradão
- campo cerrado
- campo
- vegetação de várzea
- mangue
- restinga
- vegetação não identificada
- reflorestamento

- curso d'água
- represa
- limite municipal
- vias de circulação
- área urbana
- Unidade de Conservação

Cobertura Vegetal	área (ha)	% *
mata	2.309,86	2,44
capoeira	4.378,79	4,63
cerrado	37,98	0,04
vegetação de várzea	18,34	0,02
TOTAL	6.744,97	7,13
reflorestamento	27.616,71	29,19

* (em relação a área do município)
área do município: 94.600 ha

Localização no Estado de São Paulo Unidades de Gerenciamento dos Recursos Hídricos



1:250.000

0 5 km



SECRETARIA DO
MEIO AMBIENTE

