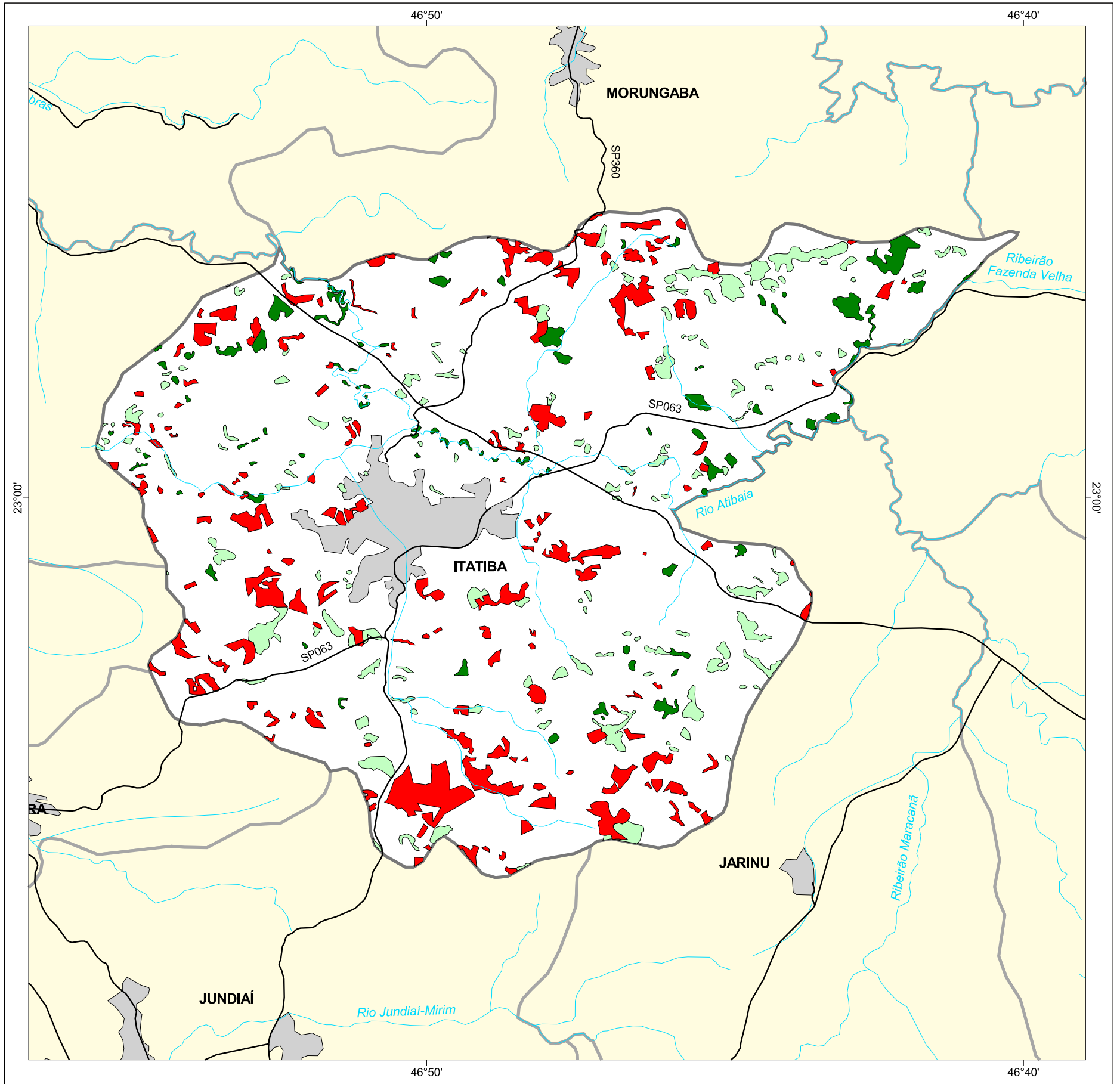




MAPA FLORESTAL DOS MUNICÍPIOS DO ESTADO DE SÃO PAULO

ITATIBA



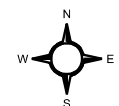
cobertura vegetal

- mata
- capoeira
- cerrado
- cerradão
- campo cerrado
- campo
- vegetação de várzea
- mangue
- restinga
- vegetação não identificada
- reflorestamento

- curso d'água
- represa
- limite municipal
- vias de circulação
- área urbana
- Unidade de Conservação

Cobertura Vegetal	área (ha)	% *
mata	617,98	1,90
capoeira	1.219,38	3,75
TOTAL	1.837,36	5,65
reflorestamento	1.999,78	6,15

* (em relação a área do município)
área do município: 32.500 ha



1:140.000

0 1 km



SECRETARIA DO
MEIO AMBIENTE

