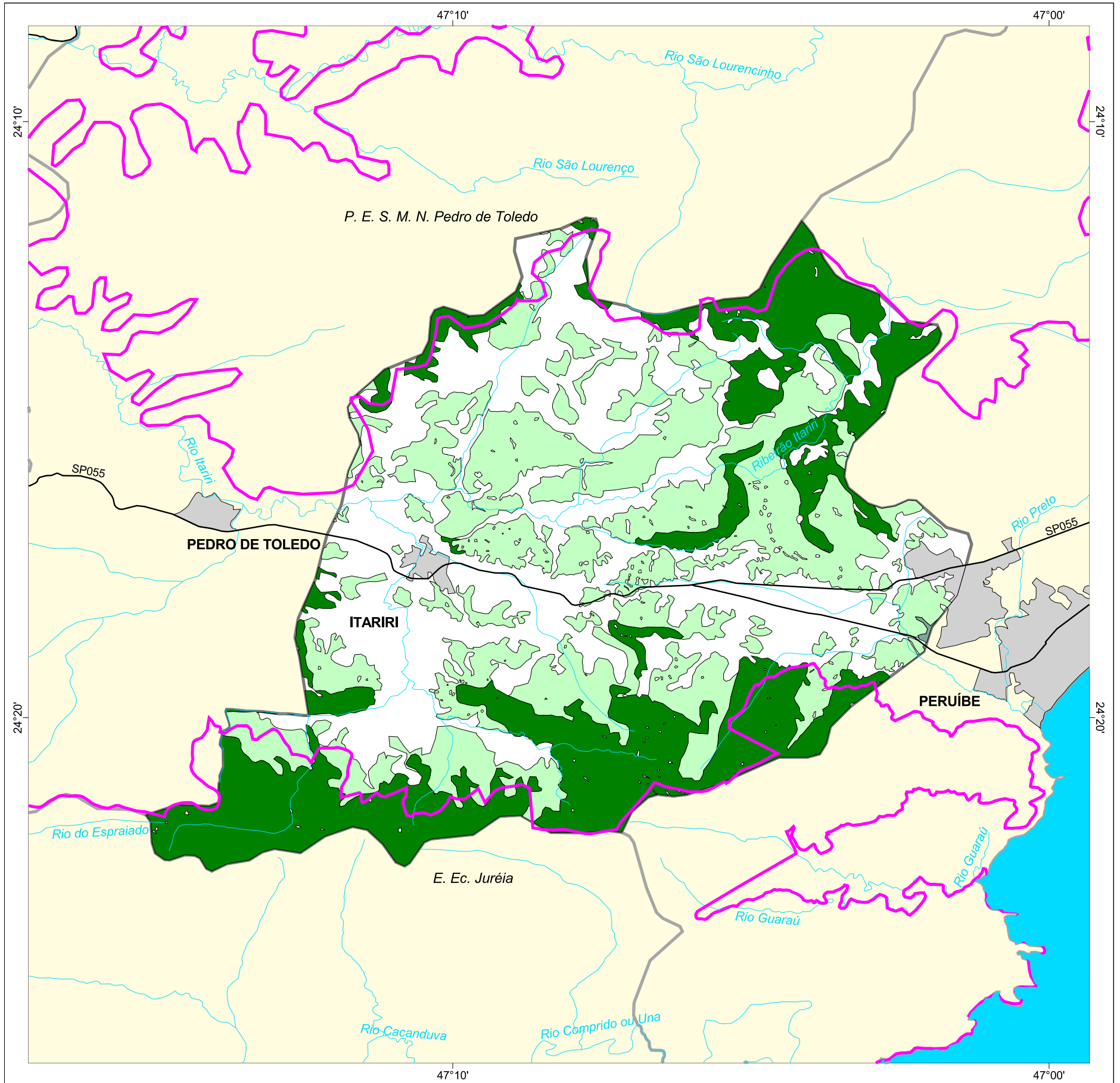




# MAPA FLORESTAL DOS MUNICÍPIOS DO ESTADO DE SÃO PAULO

## ITARIRI



### cobertura vegetal

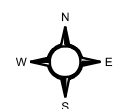
- mata
- capoeira
- cerrado
- cerradão
- campo cerrado
- campo
- vegetação de várzea
- mangue
- restinga
- vegetação não identificada
- reflorestamento

- curso d'água
- represa
- limite municipal
- vias de circulação
- área urbana
- Unidade de Conservação

Cobertura Vegetal	área (ha)	% *
mata	7.726,41	26,19
capoeira	9.162,94	31,06
restinga	13,48	0,05
<b>TOTAL</b>	<b>16.902,83</b>	<b>57,30</b>

\* (em relação a área do município)  
área do município: 29.500 ha

### Localização no Estado de São Paulo Unidades de Gerenciamento dos Recursos Hídricos



1:140.000

0 1 km



SECRETARIA DO  
MEIO AMBIENTE

