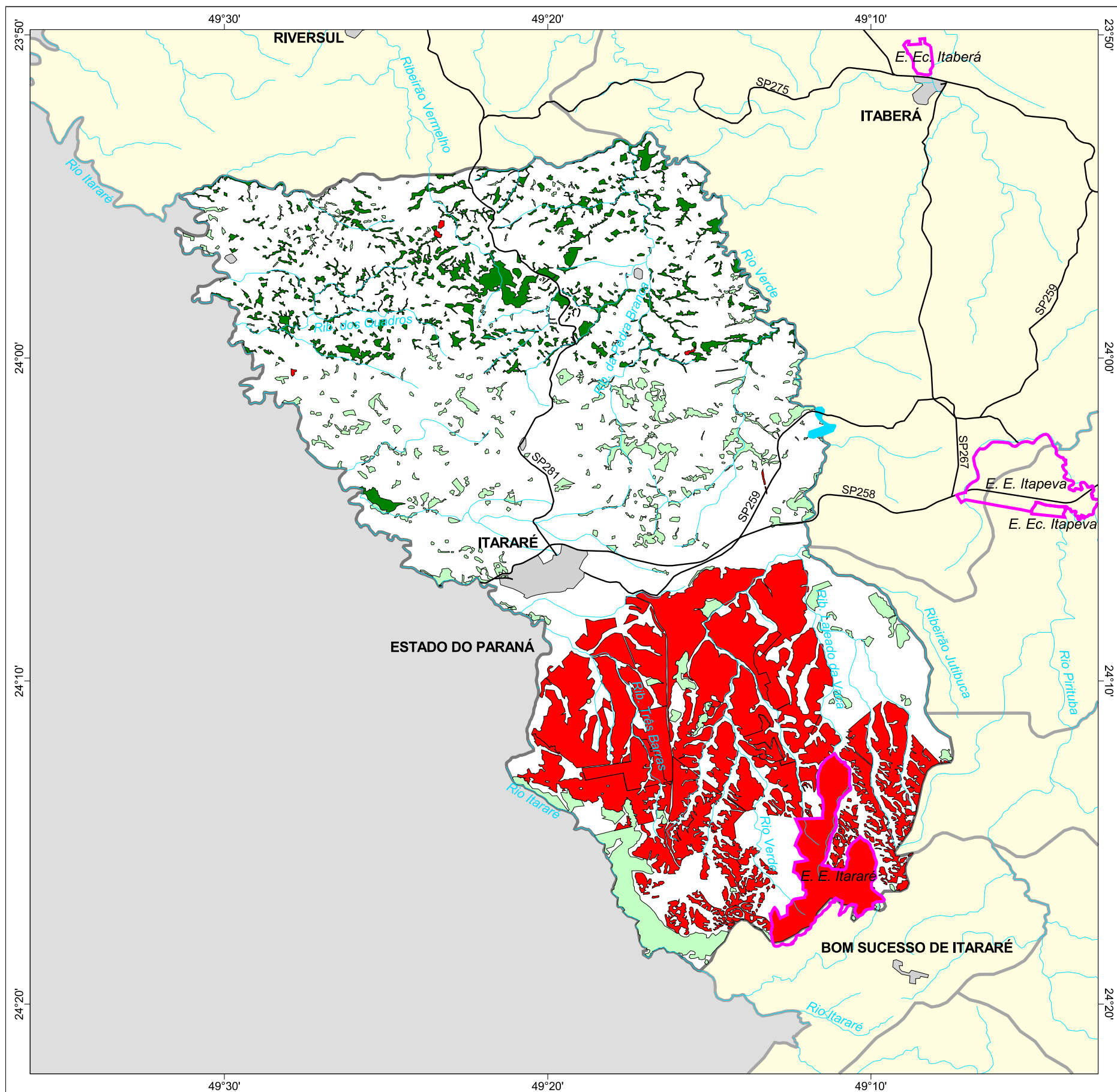




MAPA FLORESTAL DOS MUNICÍPIOS DO ESTADO DE SÃO PAULO

ITARARÉ



cobertura vegetal

- mata
- capoeira
- cerrado
- cerradão
- campo cerrado
- campo
- vegetação de várzea
- mangue
- restinga
- vegetação não identificada
- reflorestamento

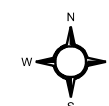
- curso d'água
- represa
- limite municipal
- vias de circulação
- área urbana
- Unidade de Conservação

Cobertura Vegetal	área (ha)	% *
mata	4.027,31	3,80
capoeira	5.360,39	5,06
TOTAL	9.387,70	8,86
reflorestamento	22.531,91	21,26

* (em relação a área do município)

área do município: 106.000 ha

Localização no Estado de São Paulo Unidades de Gerenciamento dos Recursos Hídricos



1:260.000

0 5 km



SECRETARIA DO
MEIO AMBIENTE

