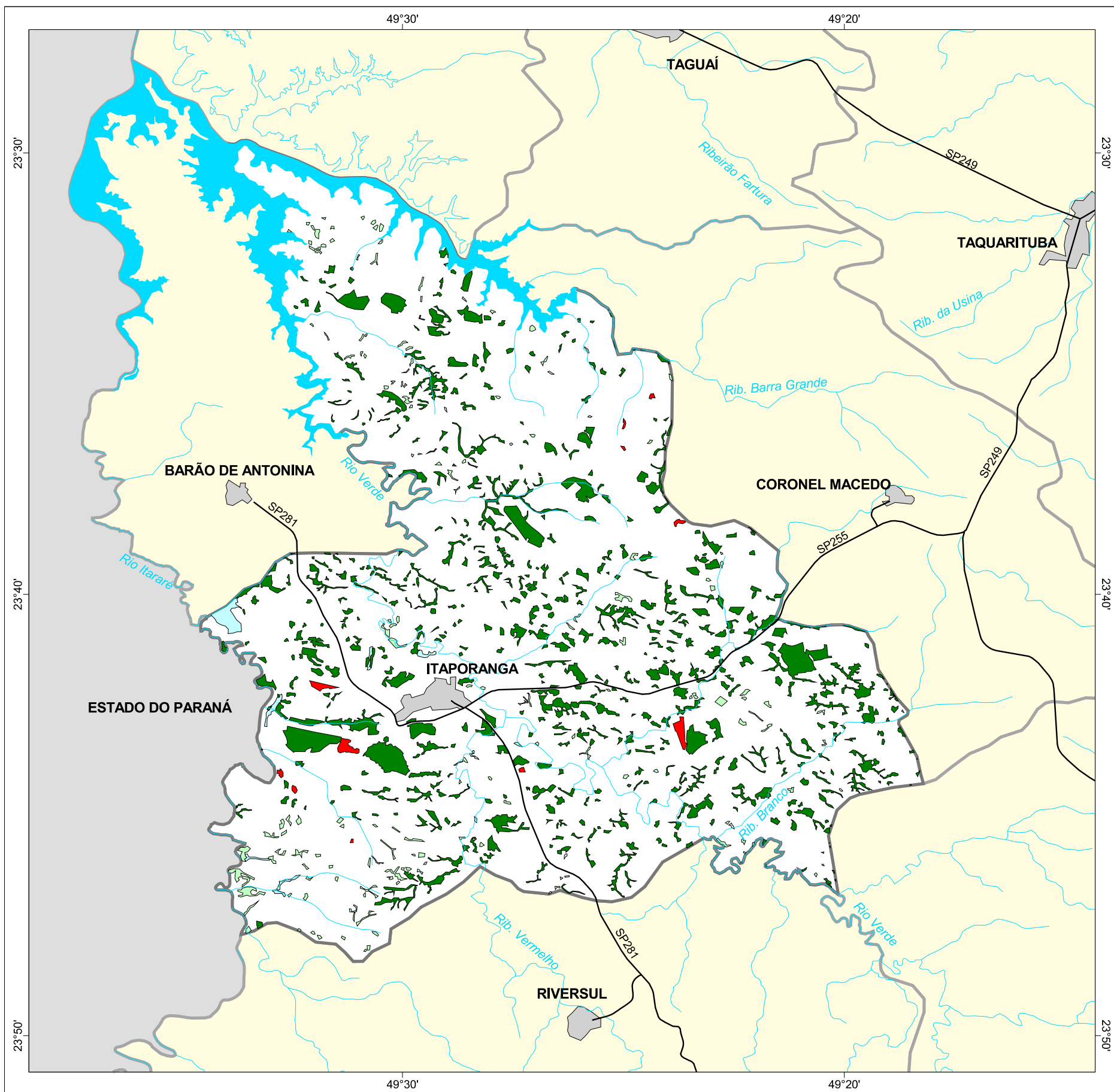




MAPA FLORESTAL DOS MUNICÍPIOS DO ESTADO DE SÃO PAULO

ITAPORANGA



cobertura vegetal

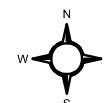
- mata
- capoeira
- cerrado
- cerradão
- campo cerrado
- campo
- vegetação de várzea
- mangue
- restinga
- vegetação não identificada
- reflorestamento

- curso d'água
- represa
- limite municipal
- vias de circulação
- área urbana
- Unidade de Conservação

Cobertura Vegetal	área (ha)	% *
mata	4.333,95	8,53
capoeira	423,46	0,83
vegetação de várzea	144,53	0,28
TOTAL	4.901,94	9,65
reflorestamento	112,45	0,22

* (em relação a área do município)
área do município: 50.800 ha

Localização no Estado de São Paulo Unidades de Gerenciamento dos Recursos Hídricos



1:190.000

0 1 km



SECRETARIA DO
MEIO AMBIENTE

