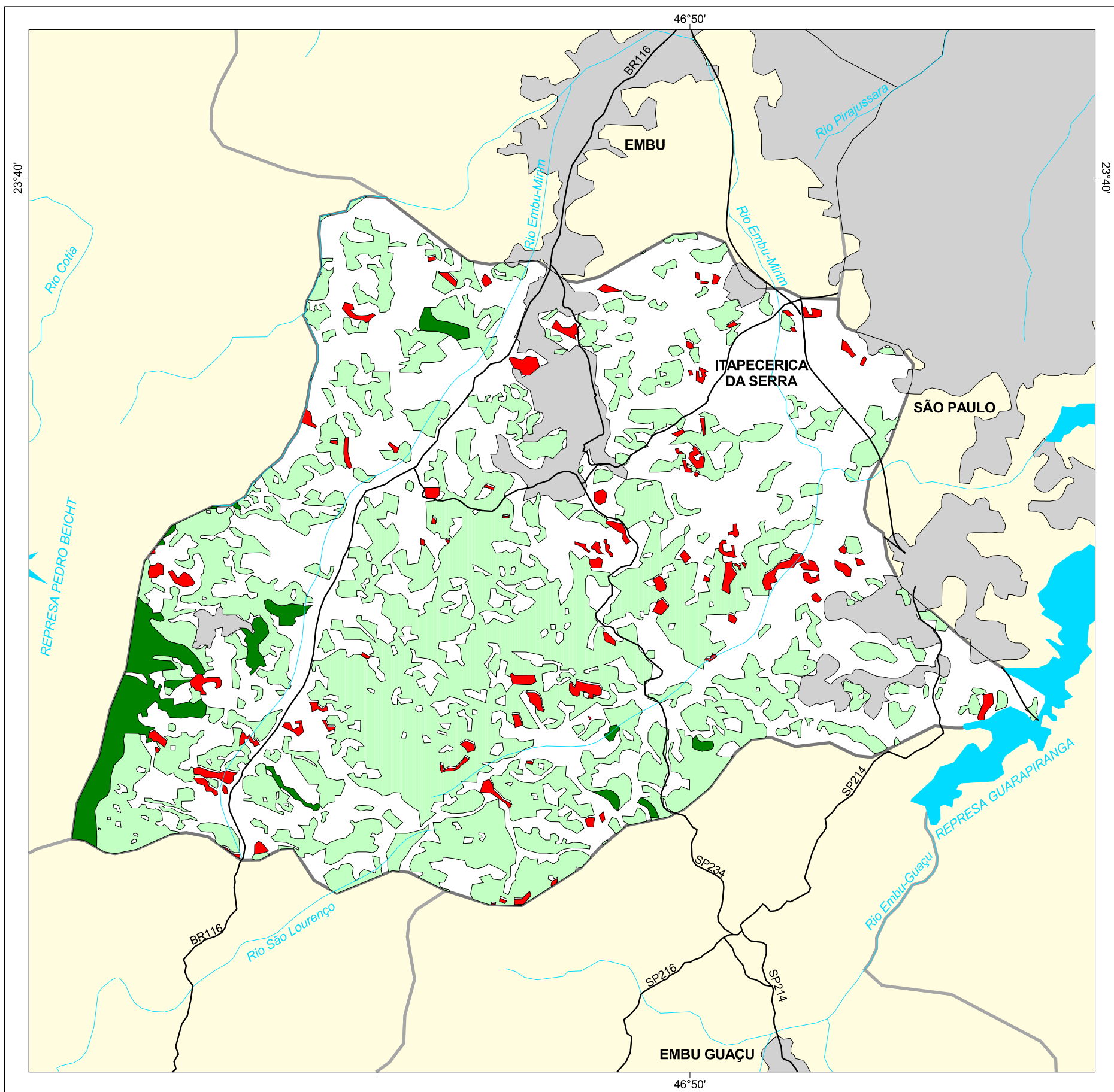




# MAPA FLORESTAL DOS MUNICÍPIOS DO ESTADO DE SÃO PAULO

## ITAPECERICA DA SERRA



### cobertura vegetal

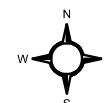
- mata
- capoeira
- cerrado
- cerradão
- campo cerrado
- campo
- vegetação de várzea
- mangue
- restinga
- vegetação não identificada
- reflorestamento

- curso d'água
- represa
- limite municipal
- vias de circulação
- área urbana
- Unidade de Conservação

Cobertura Vegetal	área (ha)	% *
mata	411,76	3,03
capoeira	5.637,77	41,45
TOTAL	6.049,53	44,48
reflorestamento	319,77	2,35

\* (em relação a área do município)  
área do município: 13.600 ha

### Localização no Estado de São Paulo Unidades de Gerenciamento dos Recursos Hídricos



1:90.000

0 1 km



SECRETARIA DO  
MEIO AMBIENTE

