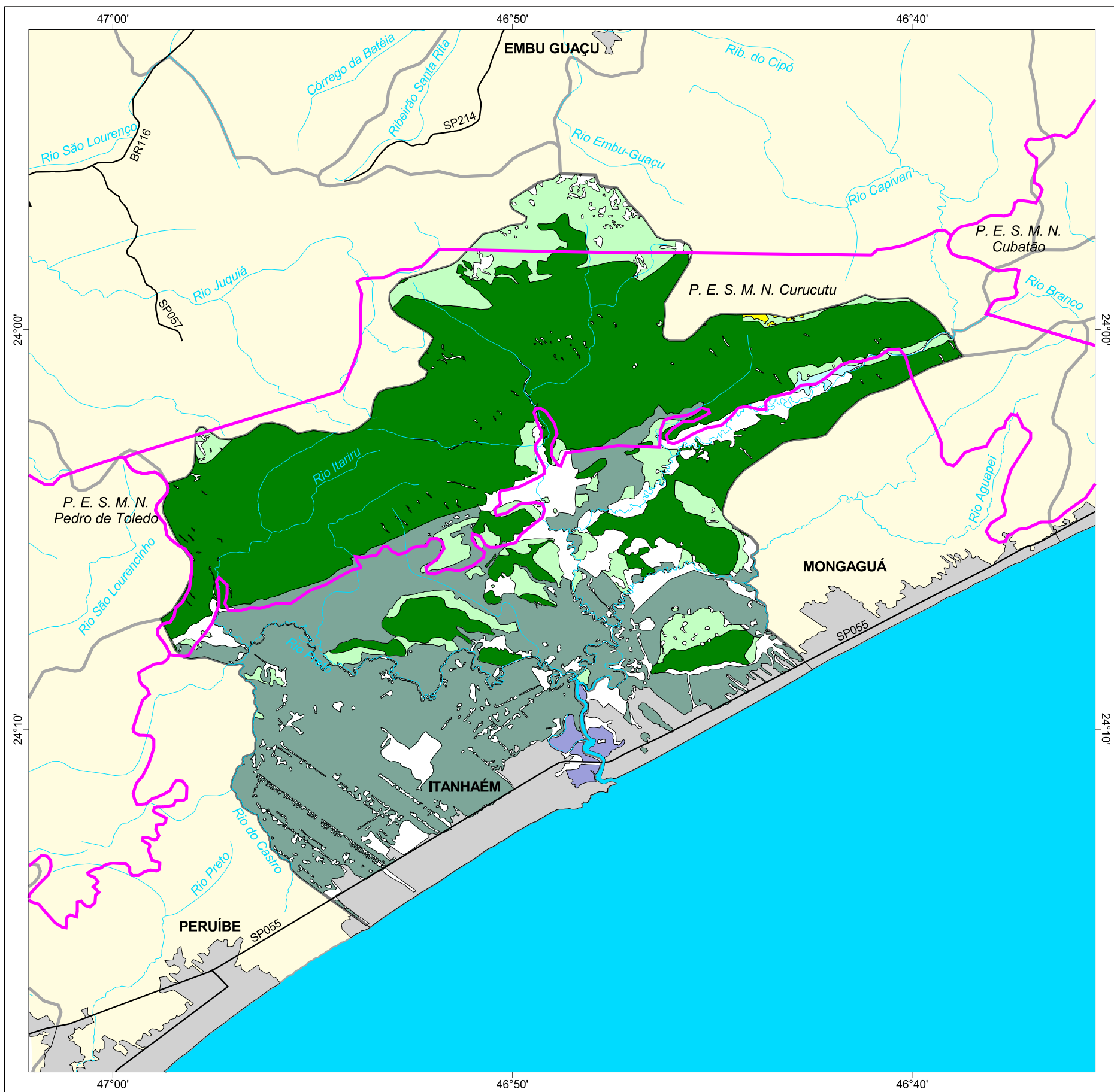




MAPA FLORESTAL DOS MUNICÍPIOS DO ESTADO DE SÃO PAULO

ITANHAÉM



cobertura vegetal

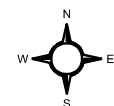
- mata
- capoeira
- cerrado
- cerradão
- campo cerrado
- campo
- vegetação de várzea
- mangue
- restinga
- vegetação não identificada
- reflorestamento

- curso d'água
- represa
- limite municipal
- vias de circulação
- área urbana
- Unidade de Conservação

Cobertura Vegetal	área (ha)	% *
mata	24.945,31	42,94
capoeira	5.993,60	10,32
vegetação de várzea	125,91	0,22
TOTAL	49.320,21	84,89
reflorestamento	7,59	0,01

* (em relação a área do município)
área do município: 58.100.000 ha

Localização no Estado de São Paulo Unidades de Gerenciamento dos Recursos Hídricos



1:210.000

0 5 km



SECRETARIA DO
MEIO AMBIENTE

