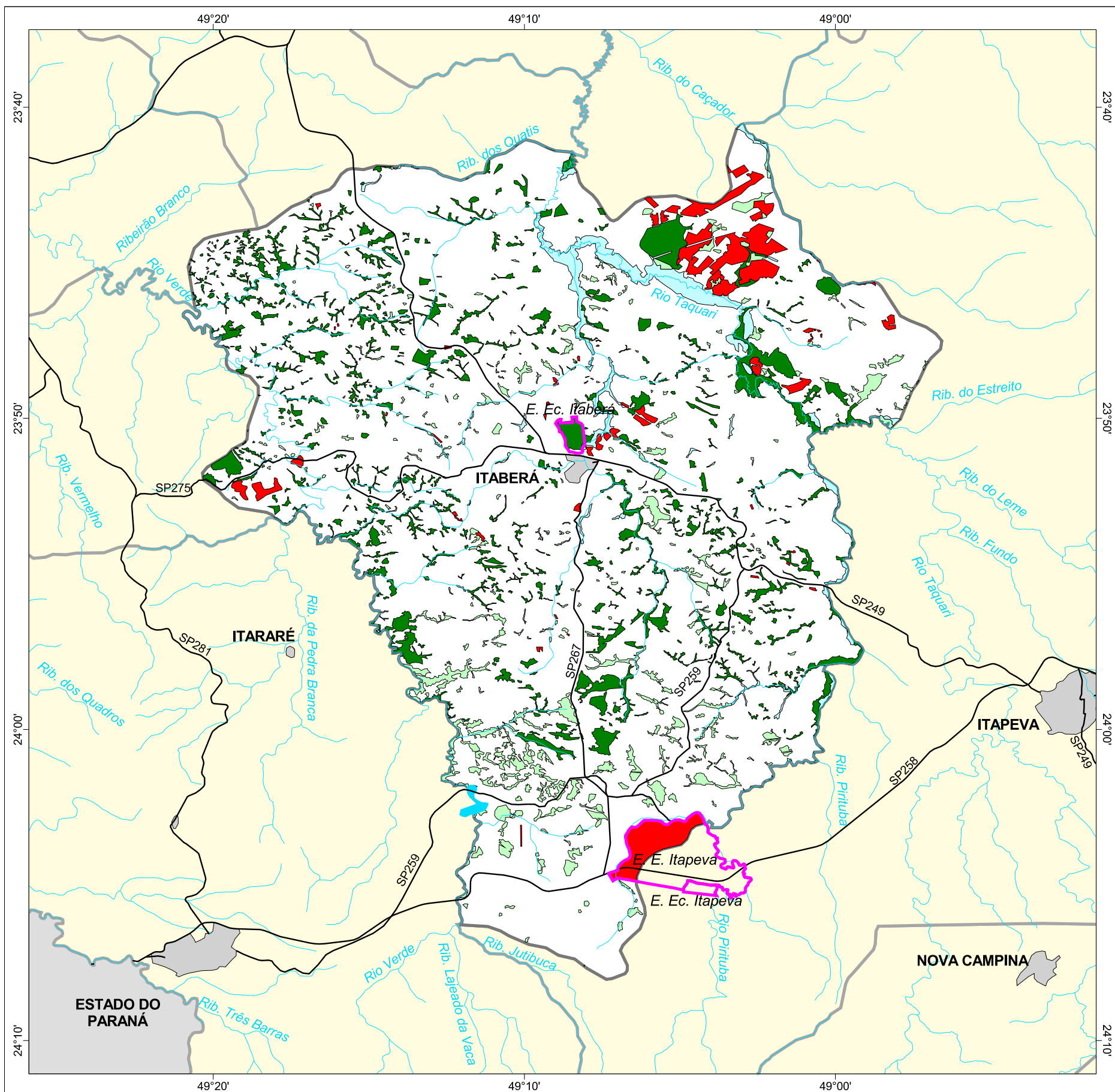




MAPA FLORESTAL DOS MUNICÍPIOS DO ESTADO DE SÃO PAULO

ITABERA



cobertura vegetal

- mata
- capoeira
- cerrado
- cerradão
- campo cerrado
- campo
- vegetação de várzea
- mangue
- restinga
- vegetação não identificada
- reflorestamento

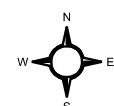
- curso d'água
- represa
- limite municipal
- vias de circulação
- área urbana
- Unidade de Conservação

Cobertura Vegetal	área (ha)	% *
mata	7.649,70	7,29
capoeira	3.700,55	3,52
vegetação de várzea	1.895,27	1,81
TOTAL	13.245,52	12,81
reflorestamento	1.649,09	1,57

* (em relação a área do município)

área do município: 105.000 ha

Localização no Estado de São Paulo Unidades de Gerenciamento dos Recursos Hídricos



1:260.000

0 5 km



SECRETARIA DO
MEIO AMBIENTE

