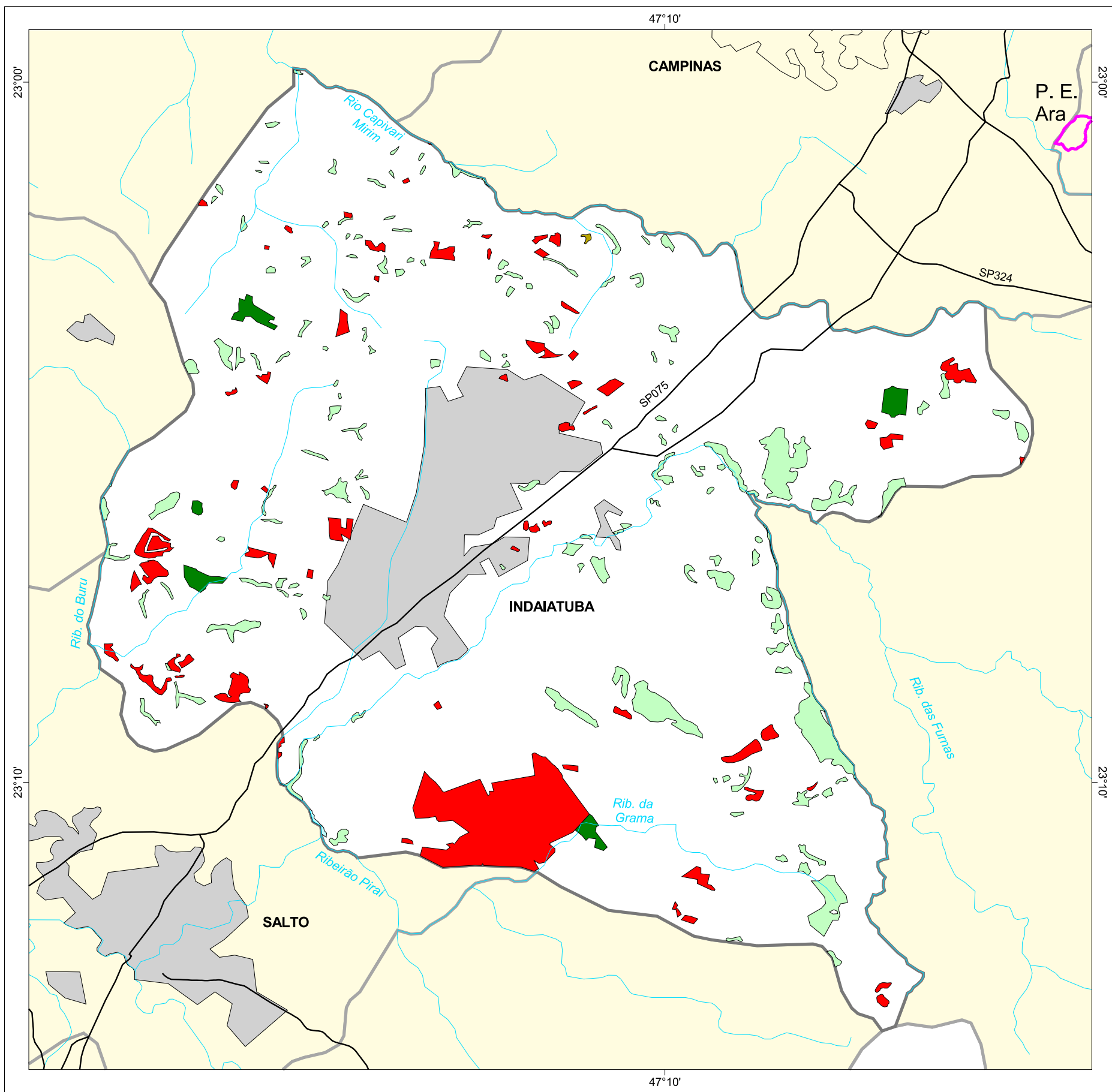




# MAPA FLORESTAL DOS MUNICÍPIOS DO ESTADO DE SÃO PAULO

## INDAIATUBA



### cobertura vegetal

- mata
- capoeira
- cerrado
- cerradão
- campo cerrado
- campo
- vegetação de várzea
- mangue
- restinga
- vegetação não identificada
- reflorestamento

- curso d'água
- represa
- limite municipal
- vias de circulação
- área urbana
- Unidade de Conservação

Cobertura Vegetal	área (ha)	% *
mata	152,56	0,49
capoeira	1.216,97	3,91
cerrado	3,12	0,01
vegetação de várzea	5,24	0,02
<b>TOTAL</b>	<b>1.377,89</b>	<b>4,43</b>
reflorestamento	1.157,22	3,87

\* (em relação a área do município)

área do município: 31.100 ha



1:120.000

0 1 km



SECRETARIA DO  
MEIO AMBIENTE

