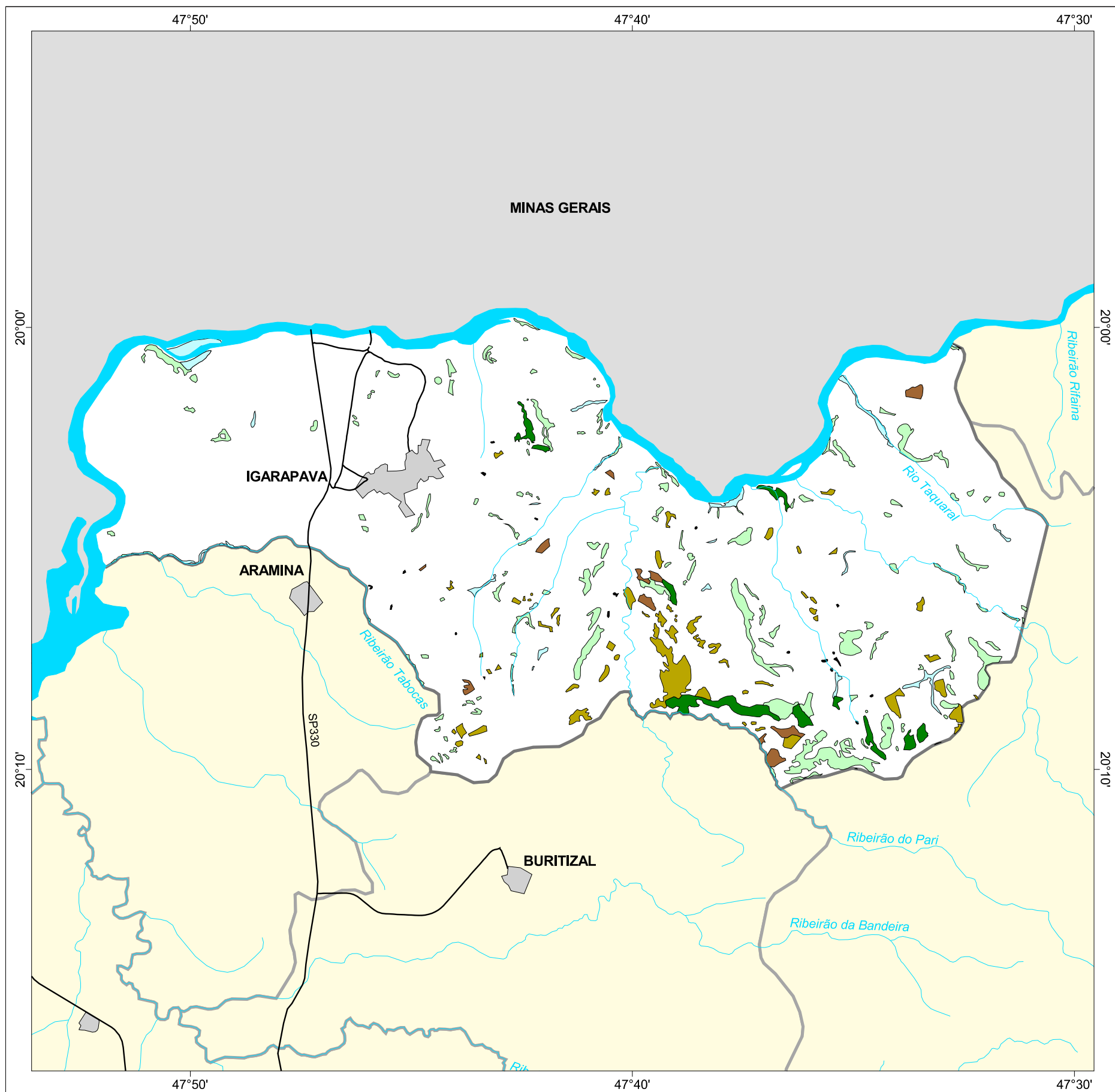




# MAPA FLORESTAL DOS MUNICÍPIOS DO ESTADO DE SÃO PAULO

## IGARAPAVA



### cobertura vegetal

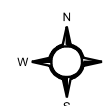
- mata
- capoeira
- cerrado
- cerradão
- campo cerrado
- campo
- vegetação de várzea
- mangue
- restinga
- vegetação não identificada
- reflorestamento

- curso d'água
- represa
- limite municipal
- vias de circulação
- área urbana
- Unidade de Conservação

Cobertura Vegetal	área (ha)	% *
mata	426,79	0,91
capoeira	1.618,45	3,45
cerrado	708,78	1,51
cerradão	196,59	0,42
vegetação de várzea	372,95	0,80
vegetação não classificada	22,05	0,05
<b>TOTAL</b>	<b>3.345,61</b>	<b>7,14</b>

\* (em relação a área do município)  
área do município: 46.900 ha

### Localização no Estado de São Paulo Unidades de Gerenciamento dos Recursos Hídricos



1:190.000

0 1 km



SECRETARIA DO  
MEIO AMBIENTE

