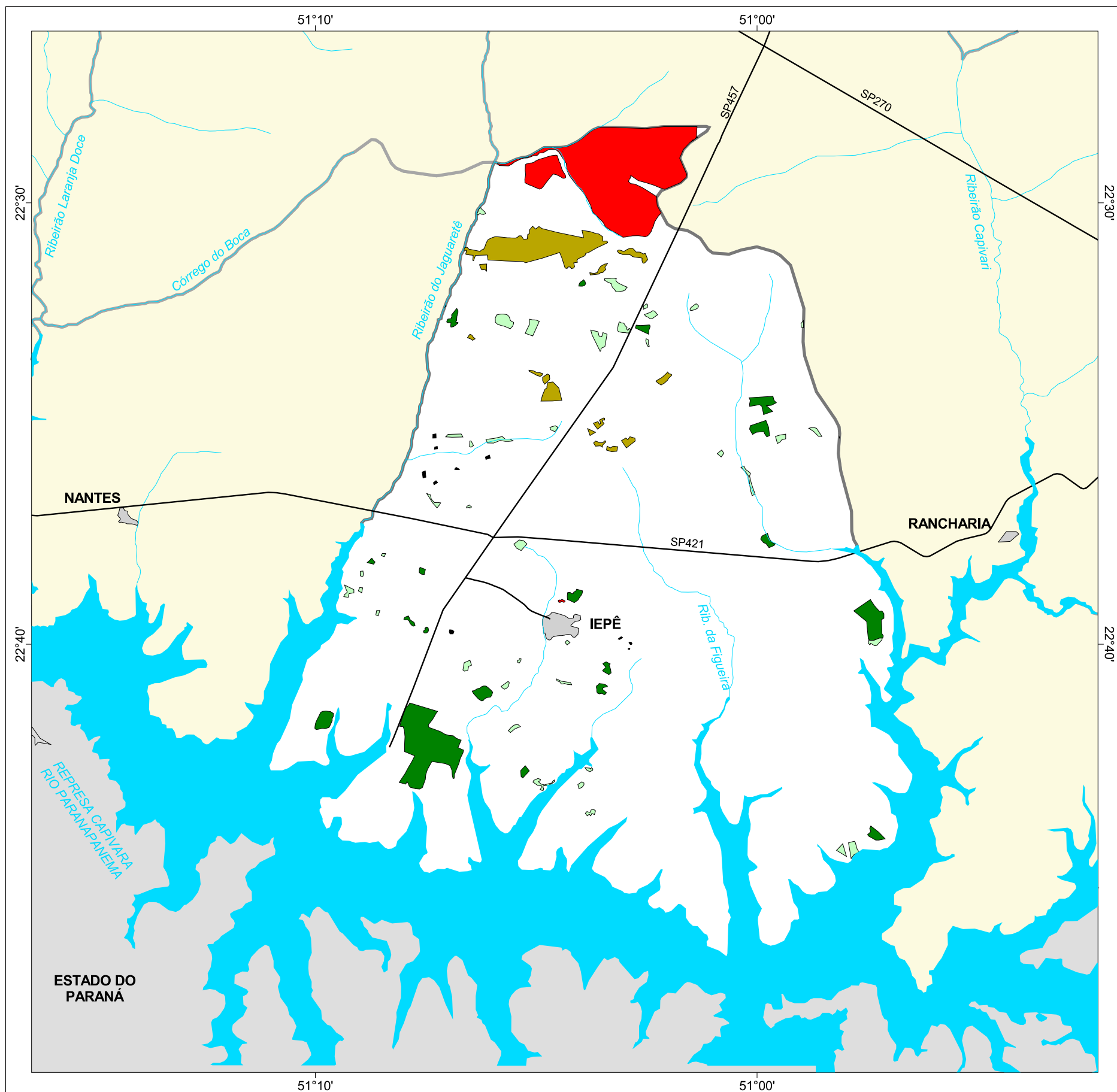




MAPA FLORESTAL DOS MUNICÍPIOS DO ESTADO DE SÃO PAULO

IEPÊ



cobertura vegetal

- mata
- capoeira
- cerrado
- cerradão
- campo cerrado
- campo
- vegetação de várzea
- mangue
- restinga
- vegetação não identificada
- reflorestamento

- curso d'água
- represa
- limite municipal
- vias de circulação
- área urbana
- Unidade de Conservação

Cobertura Vegetal	área (ha)	% *
mata	864,32	1,41
capoeira	327,38	0,53
cerrado	639,65	1,05
vegetação não classificada	15,27	0,02
TOTAL	1.846,62	3,01
reflorestamento	1.714,24	2,80

* (em relação a área do município)
área do município: 61.200 ha

Localização no Estado de São Paulo
Unidades de Gerenciamento dos Recursos Hídricos



1:190.000



SECRETARIA DO
MEIO AMBIENTE

