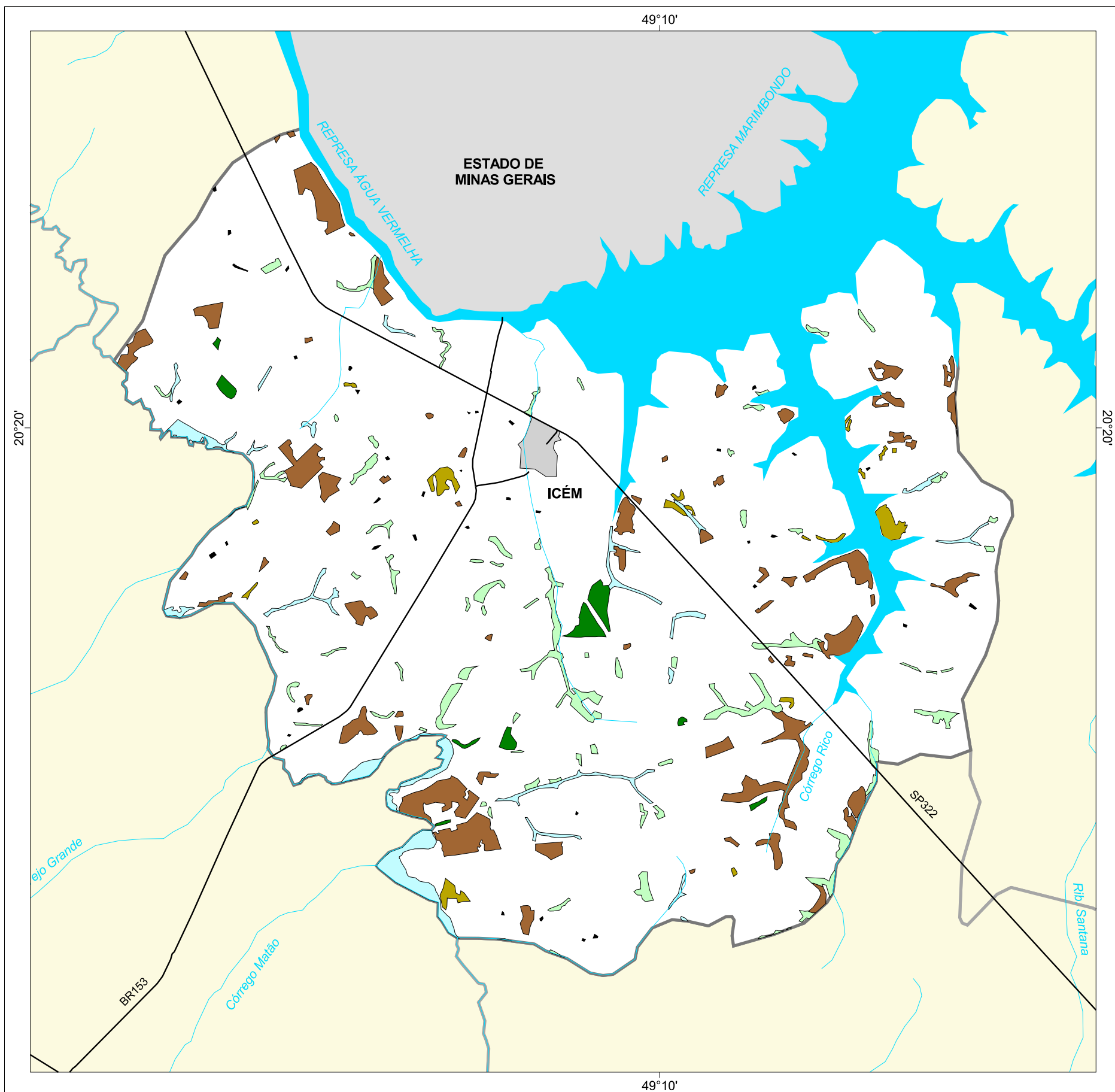




MAPA FLORESTAL DOS MUNICÍPIOS DO ESTADO DE SÃO PAULO

ICÉM



cobertura vegetal

- mata
- capoeira
- cerrado
- cerradão
- campo cerrado
- campo
- vegetação de várzea
- mangue
- restinga
- vegetação não identificada
- reflorestamento

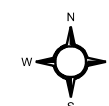
- curso d'água
- represa
- limite municipal
- vias de circulação
- área urbana
- Unidade de Conservação

Cobertura Vegetal	área (ha)	% *
mata	159,23	0,44
capoeira	671,48	1,83
cerrado	169,61	0,46
cerradão	1.466,92	4,01
vegetação de várzea	511,11	1,40
vegetação não classificada	27,42	0,07
TOTAL	3.005,77	8,21

* (em relação a área do município)

área do município: 36.600 ha

Localização no Estado de São Paulo
Unidades de Gerenciamento dos Recursos Hídricos



1:130.000

0 1 km



SECRETARIA DO
MEIO AMBIENTE

