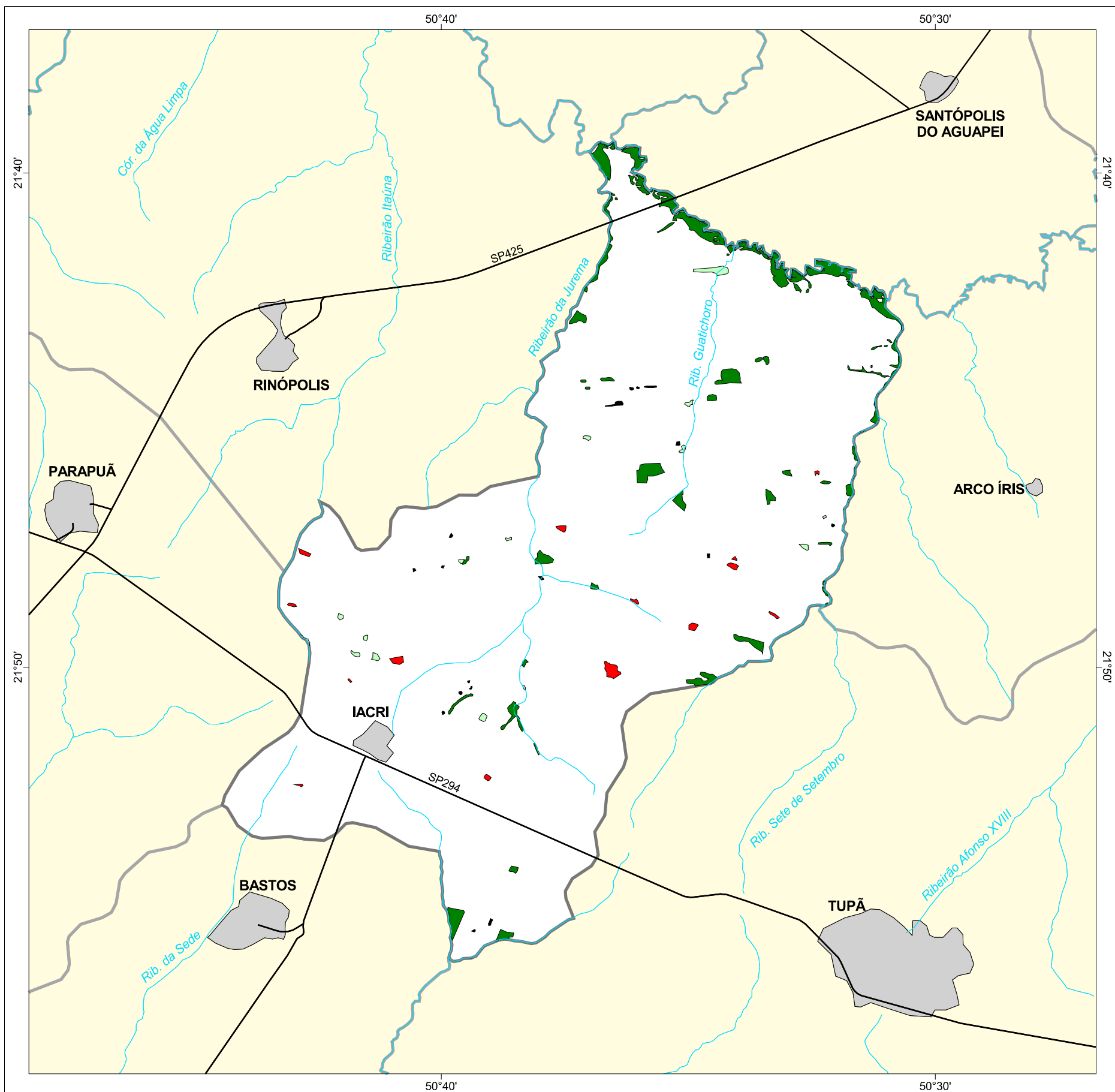




MAPA FLORESTAL DOS MUNICÍPIOS DO ESTADO DE SÃO PAULO

IACRI



cobertura vegetal

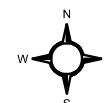
- mata
- capoeira
- cerrado
- cerradão
- campo cerrado
- campo
- vegetação de várzea
- mangue
- restinga
- vegetação não identificada
- reflorestamento

- curso d'água
- represa
- limite municipal
- vias de circulação
- área urbana
- Unidade de Conservação

Cobertura Vegetal	área (ha)	% *
mata	807,84	2,50
capoeira	66,90	0,21
vegetação não classificada	22,89	0,07
TOTAL	897,63	2,78
reflorestamento	74,58	0,23

* (em relação a área do município)
área do município: 32.300 ha

Localização no Estado de São Paulo
Unidades de Gerenciamento dos Recursos Hídricos



1:170.000

0 1 km



SECRETARIA DO
MEIO AMBIENTE

