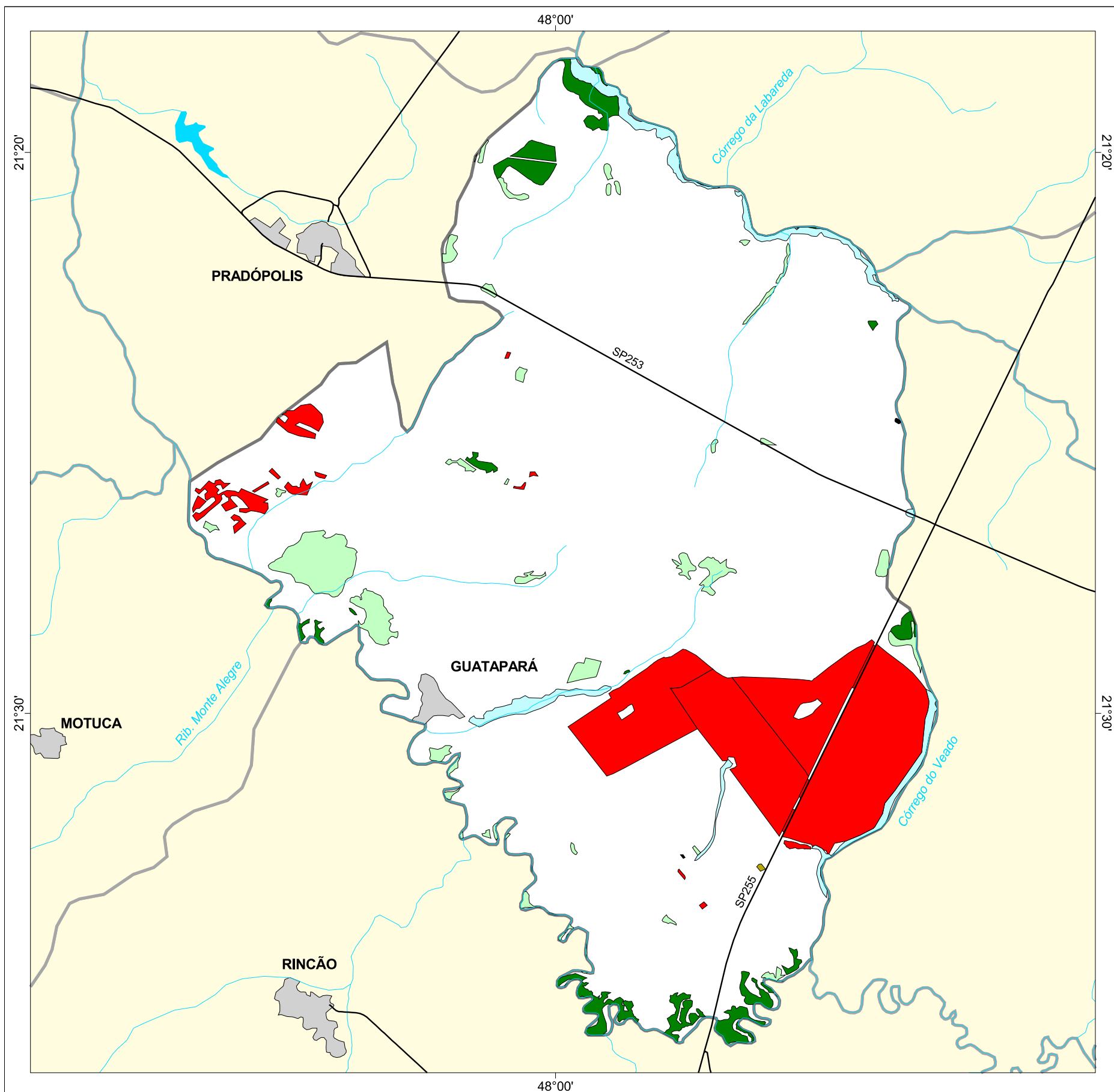




# MAPA FLORESTAL DOS MUNICÍPIOS DO ESTADO DE SÃO PAULO

## GUATAPARÁ



### cobertura vegetal

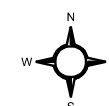
- mata
- capoeira
- cerrado
- cerradão
- campo cerrado
- campo
- vegetação de várzea
- mangue
- restinga
- vegetação não identificada
- reflorestamento

- curso d'água
- represa
- limite municipal
- vias de circulação
- área urbana
- Unidade de Conservação

Cobertura Vegetal	área (ha)	% *
mata	752,72	1,85
capoeira	972,81	2,40
cerrado	3,62	0,01
vegetação de várzea	595,71	1,47
vegetação não classificada	3,00	0,01
<b>TOTAL</b>	<b>2.327,86</b>	<b>5,74</b>
reflorestamento	4.336,75	10,68

\* (em relação a área do município)  
área do município: 40.600 ha

### Localização no Estado de São Paulo Unidades de Gerenciamento dos Recursos Hídricos



1:150.000

0 1 km



SECRETARIA DO  
MEIO AMBIENTE

