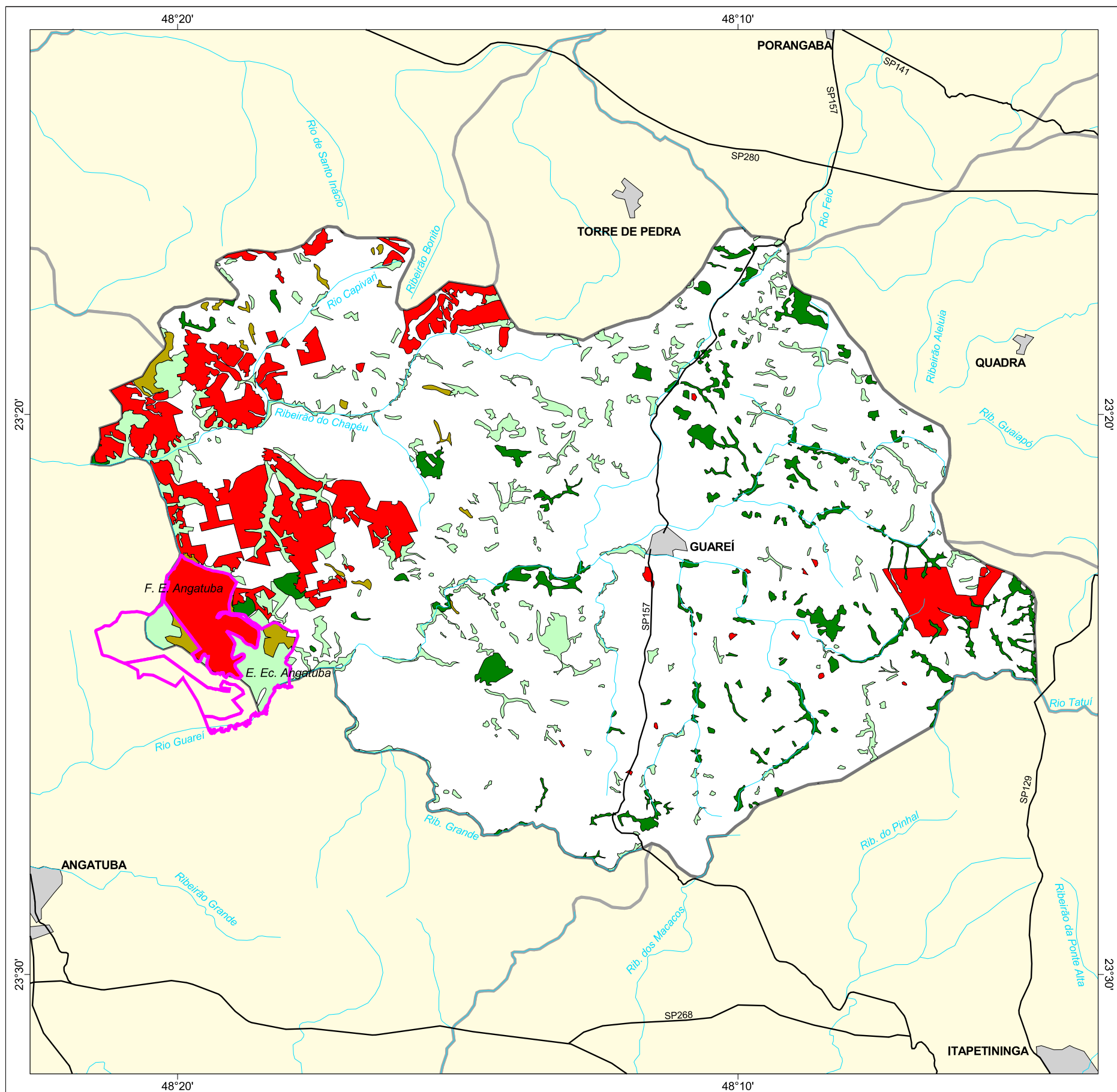




MAPA FLORESTAL DOS MUNICÍPIOS DO ESTADO DE SÃO PAULO

GUAREÍ



cobertura vegetal

- mata
- capoeira
- cerrado
- cerradão
- campo cerrado
- campo
- vegetação de várzea
- mangue
- restinga
- vegetação não identificada
- reflorestamento

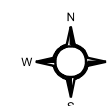
- curso d'água
- represa
- limite municipal
- vias de circulação
- área urbana
- Unidade de Conservação

Cobertura Vegetal	área (ha)	% *
mata	2.136,52	3,75
capoeira	3.791,64	6,66
cerrado	560,43	0,98
TOTAL	6.488,59	11,40
reflorestamento	1.925,81	3,38

* (em relação a área do município)

área do município: 56.900 ha

Localização no Estado de São Paulo
Unidades de Gerenciamento dos Recursos Hídricos



1:180.000

0 5 km



SECRETARIA DO
MEIO AMBIENTE

