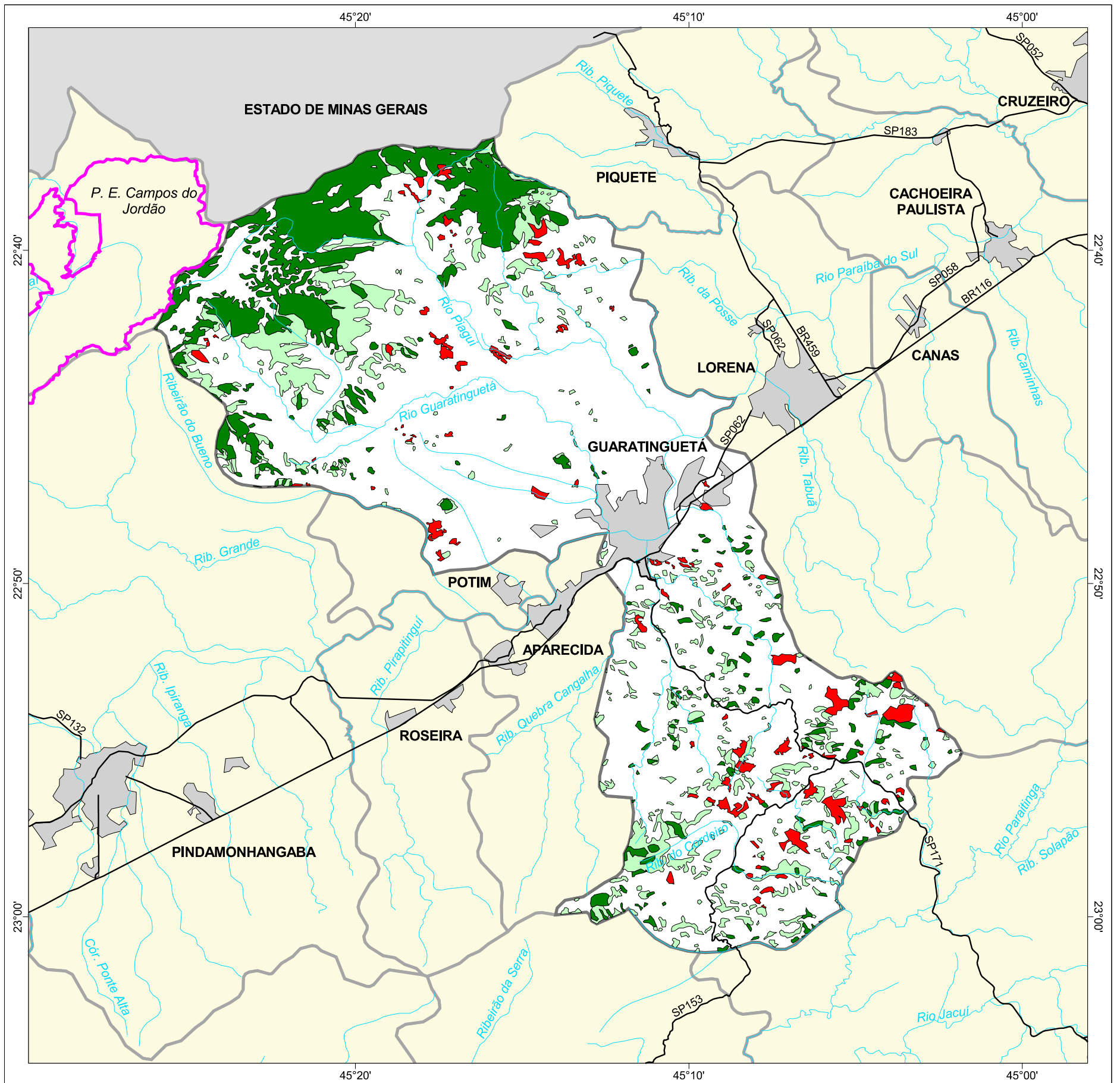




MAPA FLORESTAL DOS MUNICÍPIOS DO ESTADO DE SÃO PAULO

GUARATINGUETÁ



cobertura vegetal

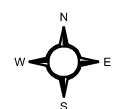
- mata
- capoeira
- cerrado
- cerradão
- campo cerrado
- campo
- vegetação de várzea
- mangue
- restinga
- vegetação não identificada
- reflorestamento

- curso d'água
- represa
- limite municipal
- vias de circulação
- área urbana
- Unidade de Conservação

Cobertura Vegetal	área (ha)	% *
mata	8.446,13	11,51
capoeira	6.860,29	9,35
vegetação de várzea	6,32	0,01
TOTAL	15.312,74	20,86
Reflorestamento	1.693,48	2,31

* (em relação a área do município)
área do município: 73.400 ha

Localização no Estado de São Paulo Unidades de Gerenciamento dos Recursos Hídricos



1:250.000

0 5 km



SECRETARIA DO
MEIO AMBIENTE

