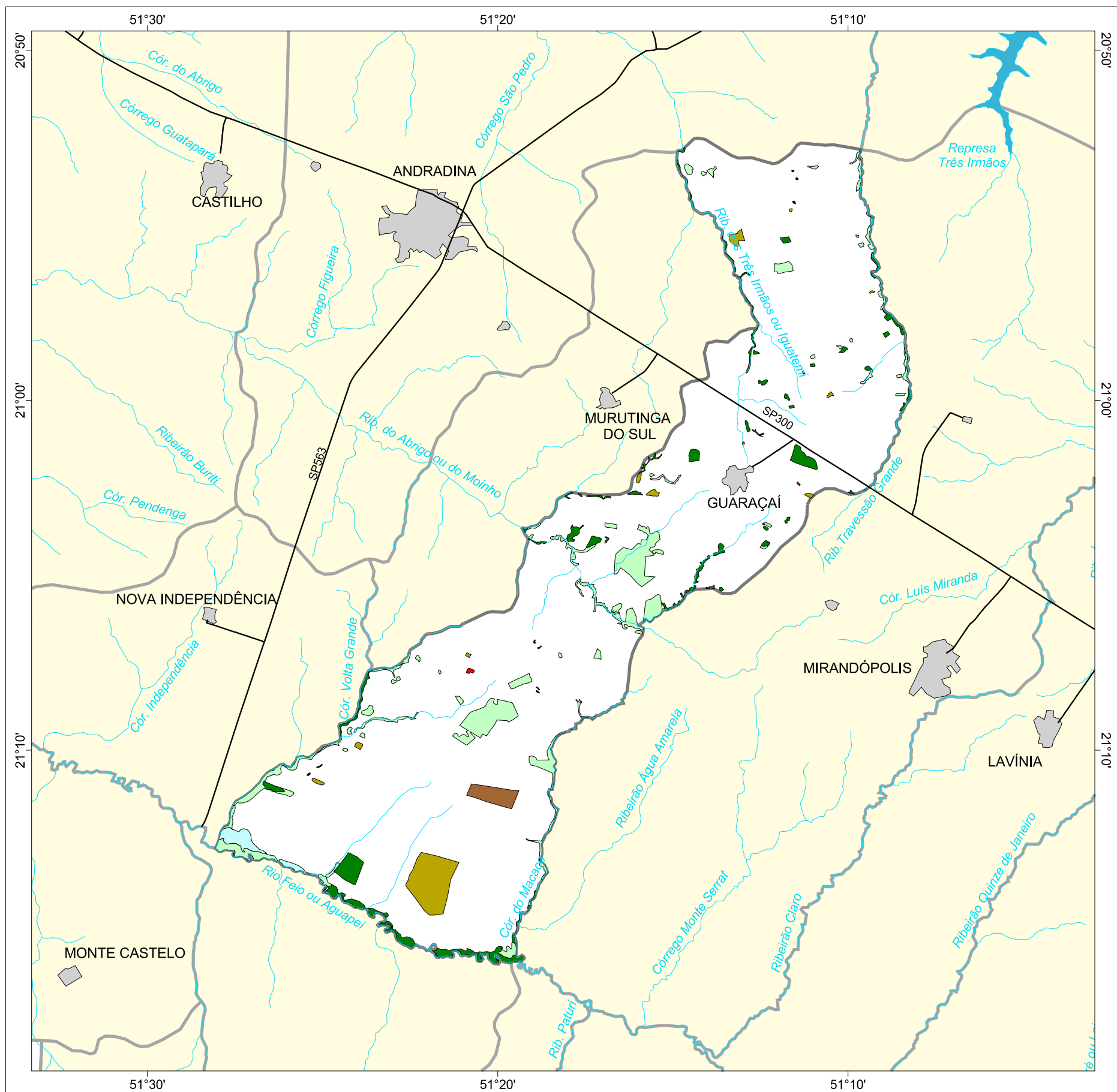




# MAPA FLORESTAL DOS MUNICÍPIOS DO ESTADO DE SÃO PAULO

## GUARAÇAI



### cobertura vegetal

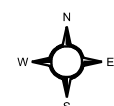
- mata
- capoeira
- cerrado
- cerradão
- campo cerrado
- campo
- vegetação de várzea
- mangue
- restinga
- vegetação não identificada
- reflorestamento

- curso d'água
- represa
- limite municipal
- vias de circulação
- área urbana
- Unidade de Conservação

Cobertura Vegetal	área (ha)	% *
mata	1.195,97	2,09
capoeira	2.314,19	4,05
cerrado	817,54	1,43
cerradão	243,04	0,43
vegetação de várzea	224,19	0,39
vegetação não classificada	14,11	0,02
<b>TOTAL</b>	<b>4.809,04</b>	<b>8,42</b>
reflorestamento	12,16	0,02

\* (em relação a área do município)  
área do município: 57.100 ha

Localização no Estado de São Paulo  
Unidades de Gerenciamento dos Recursos Hídricos



1:270.000



SECRETARIA DO  
MEIO AMBIENTE

