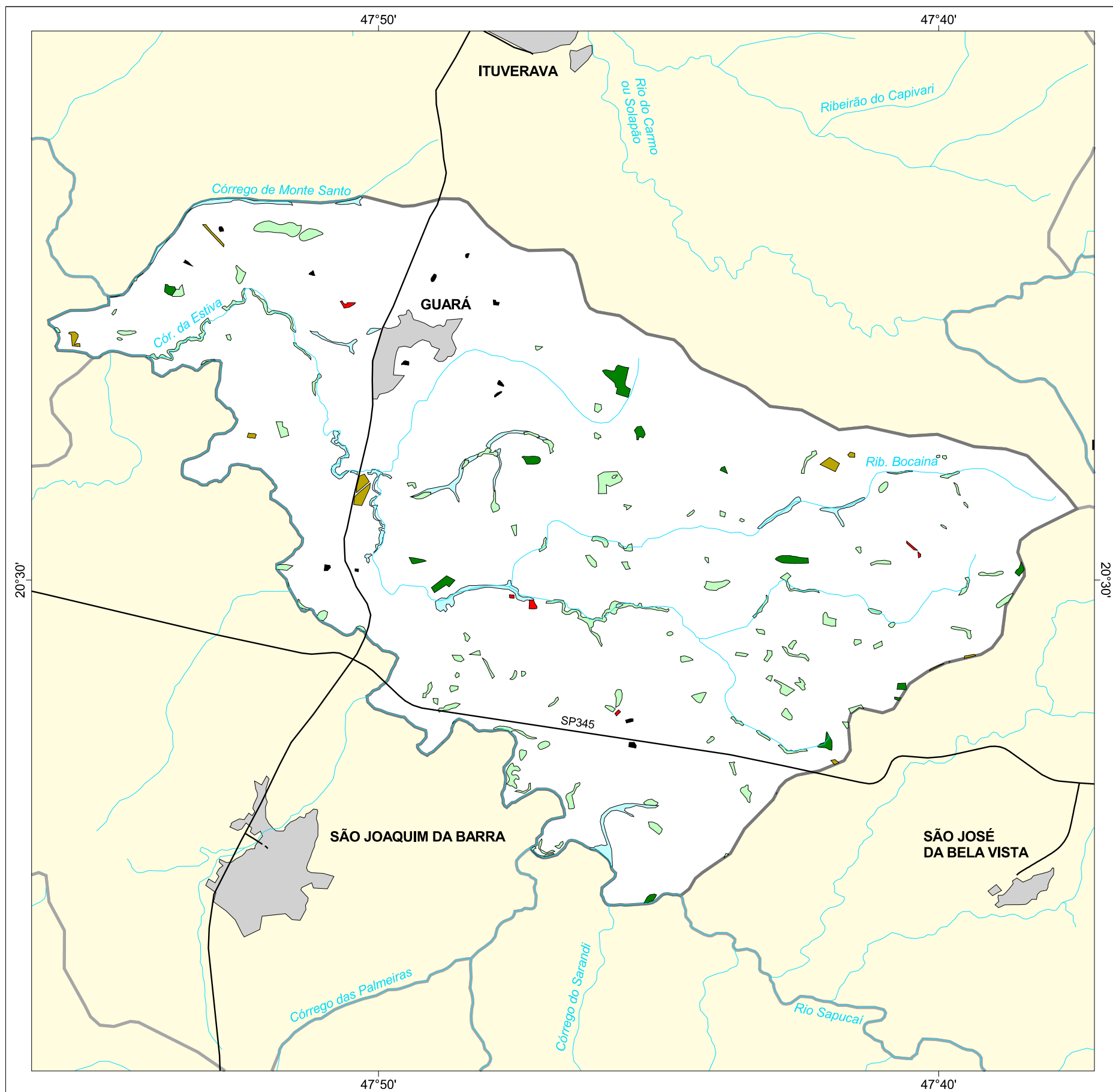




# MAPA FLORESTAL DOS MUNICÍPIOS DO ESTADO DE SÃO PAULO

## GUARÁ



### cobertura vegetal

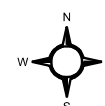
- mata
- capoeira
- cerrado
- cerradão
- campo cerrado
- campo
- vegetação de várzea
- mangue
- restinga
- vegetação não identificada
- reflorestamento

- curso d'água
- represa
- limite municipal
- vias de circulação
- área urbana
- Unidade de Conservação

Cobertura Vegetal	área (ha)	% *
mata	151,64	0,42
capoeira	747,77	2,08
cerrado	70,59	0,20
vegetação de várzea	322,97	0,90
vegetação não classificada	26,82	0,07
<b>TOTAL</b>	<b>1.319,79</b>	<b>3,67</b>
reflorestamento	17,09	0,05

\* (em relação a área do município)  
área do município: 35.900 ha

Localização no Estado de São Paulo  
Unidades de Gerenciamento dos Recursos Hídricos



1:150.000

0 1 km



SECRETARIA DO  
MEIO AMBIENTE

