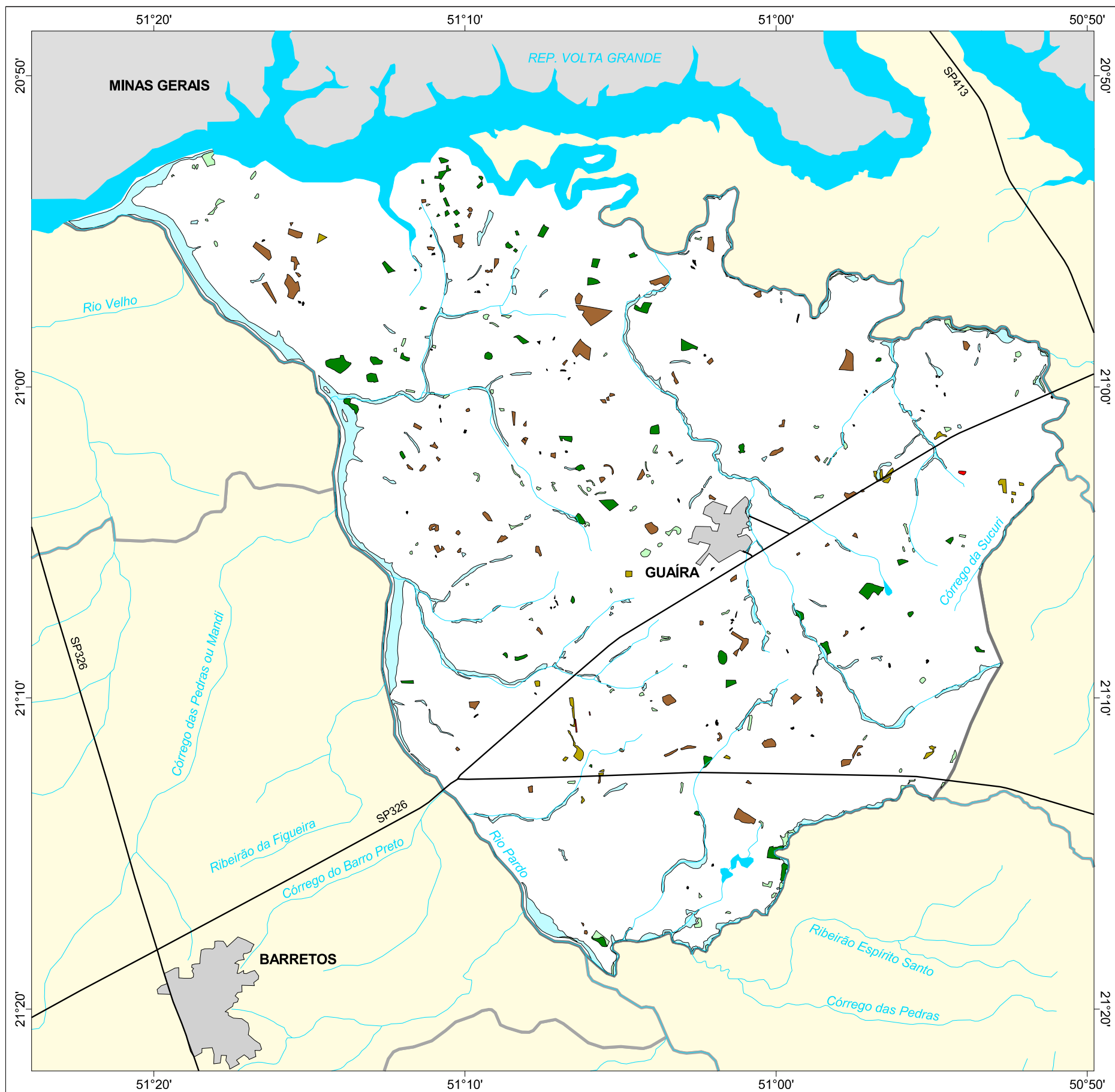




# MAPA FLORESTAL DOS MUNICÍPIOS DO ESTADO DE SÃO PAULO

## GUAÍRA



### cobertura vegetal

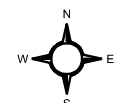
- mata
- capoeira
- cerrado
- cerradão
- campo cerrado
- campo
- vegetação de várzea
- mangue
- restinga
- vegetação não identificada
- reflorestamento

- curso d'água
- represa
- limite municipal
- vias de circulação
- área urbana
- Unidade de Conservação

Cobertura Vegetal	área (ha)	% *
mata	809,47	0,65
capoeira	489,42	0,39
cerrado	176,73	0,14
cerradão	1.026,48	0,83
vegetação de várzea	4.368,53	3,52
vegetação não classificada	63,76	0,05
<b>TOTAL</b>	<b>6.934,39</b>	<b>5,58</b>
reflorestamento	10,95	0,01

\* (em relação a área do município)  
área do município: 124.100 ha

### Localização no Estado de São Paulo Unidades de Gerenciamento dos Recursos Hídricos



1:250.000

0 5 km



SECRETARIA DO  
MEIO AMBIENTE

