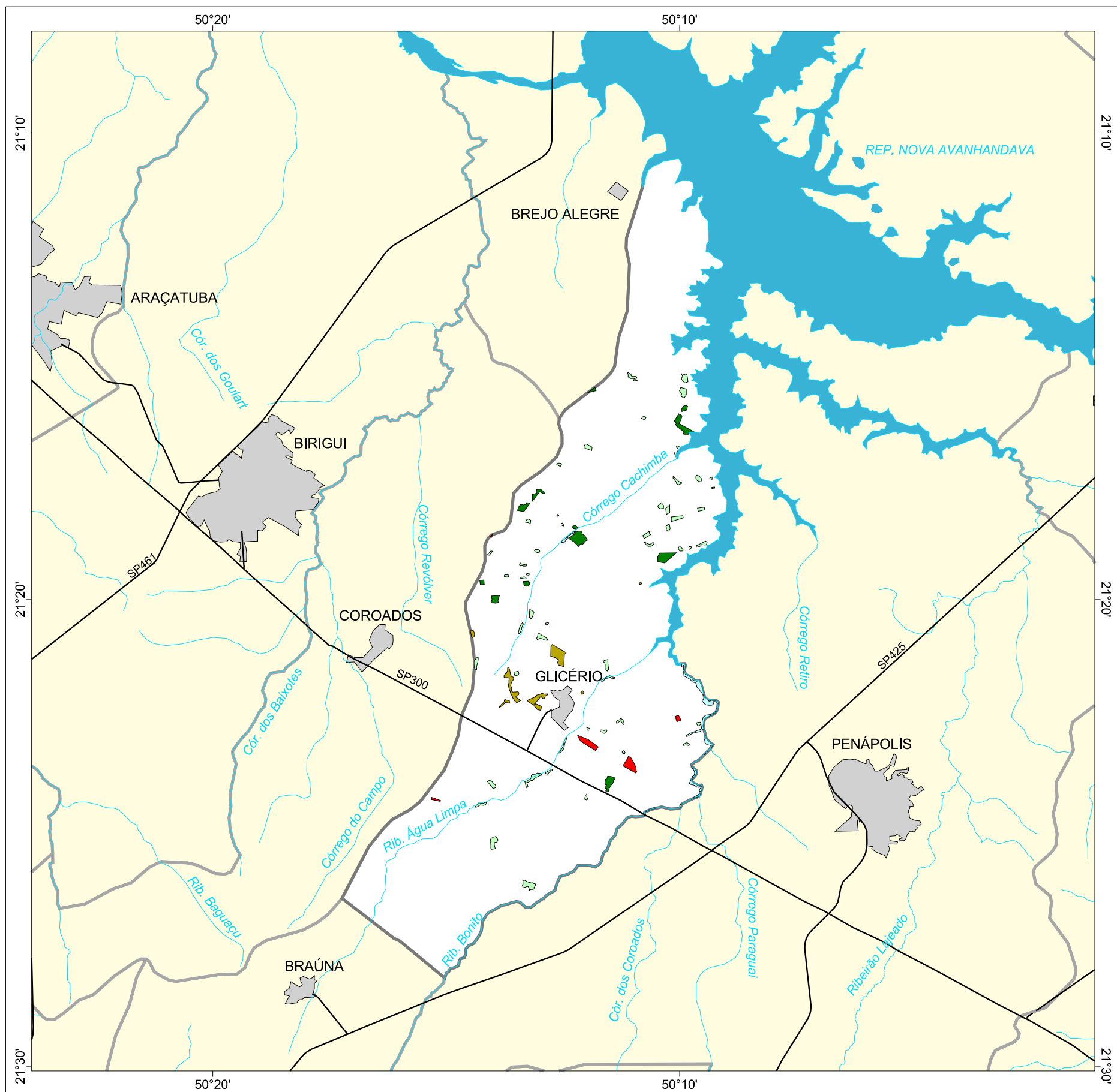




# MAPA FLORESTAL DOS MUNICÍPIOS DO ESTADO DE SÃO PAULO

## GLICÉRIO



### cobertura vegetal

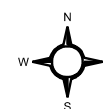
- mata
- capoeira
- cerrado
- cerradão
- campo cerrado
- campo
- vegetação de várzea
- mangue
- restinga
- vegetação não identificada
- reflorestamento

- curso d'água
- represa
- limite municipal
- vias de circulação
- área urbana
- Unidade de Conservação

Cobertura Vegetal	área (ha)	% *
mata	149,10	0,54
capoeira	223,13	0,81
cerrado	98,83	0,36
vegetação de várzea	66,38	0,24
<b>TOTAL</b>	<b>537,44</b>	<b>1,96</b>
reflorestamento	56,07	0,20

\* (em relação a área do município)  
área do município: 27.400 ha

### Localização no Estado de São Paulo Unidades de Gerenciamento dos Recursos Hídricos



1:210.000

0 1 km



SECRETARIA DO  
MEIO AMBIENTE

