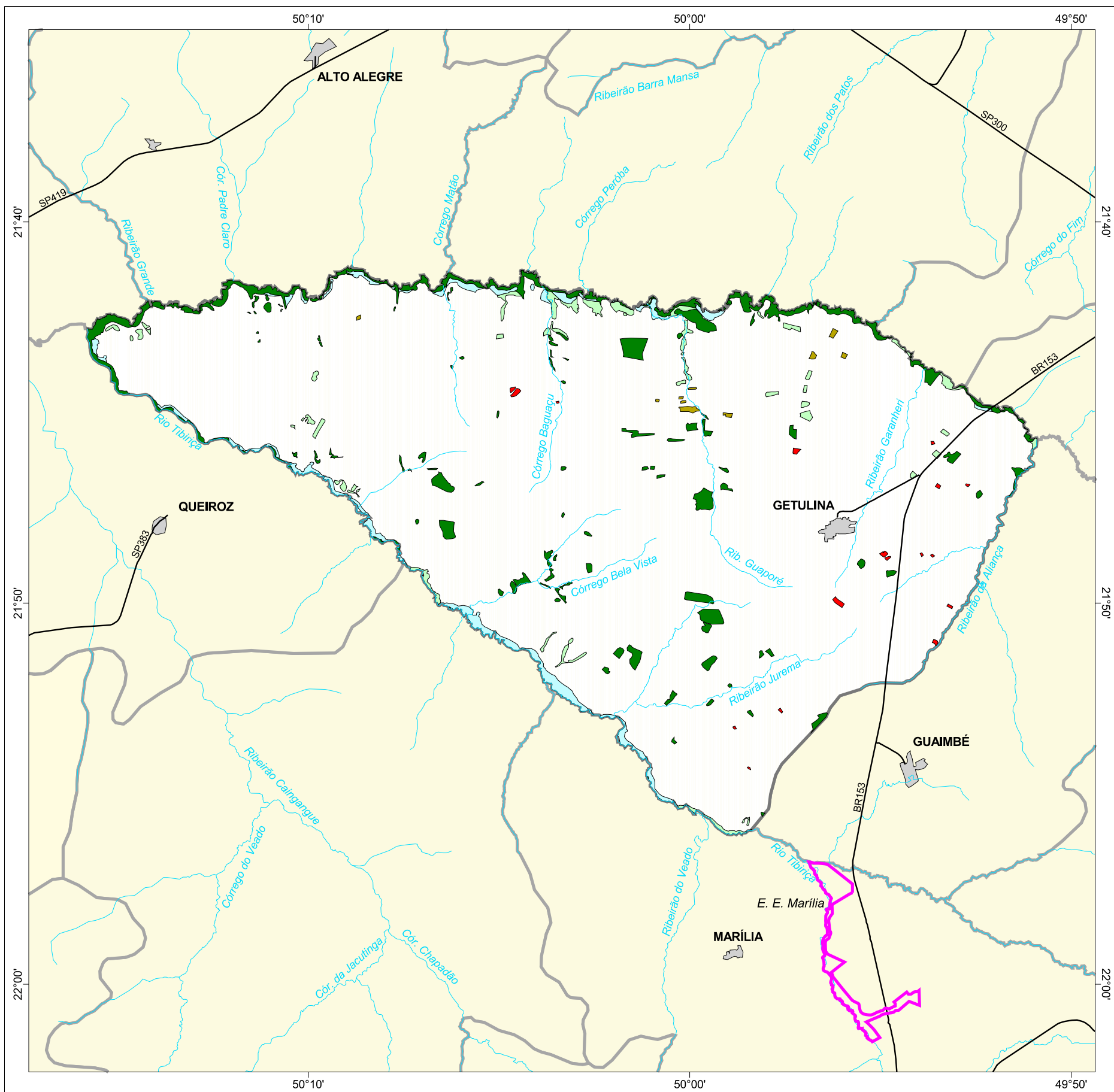




# MAPA FLORESTAL DOS MUNICÍPIOS DO ESTADO DE SÃO PAULO

## GETULINA



### cobertura vegetal

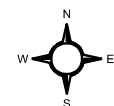
- mata
- capoeira
- cerrado
- cerradão
- campo cerrado
- campo
- vegetação de várzea
- mangue
- restinga
- vegetação não identificada
- reflorestamento

- curso d'água
- represa
- limite municipal
- vias de circulação
- área urbana
- Unidade de Conservação

Cobertura Vegetal	área (ha)	% *
mata	2.232,41	3,47
capoeira	661,38	1,03
cerrado	67,67	0,11
vegetação de várzea	888,17	1,38
TOTAL	3.849,63	5,99
reflorestamento	69,92	0,11

\* (em relação a área do município)  
área do município: 64.300 ha

### Localização no Estado de São Paulo Unidades de Gerenciamento dos Recursos Hídricos



1:230.000



SECRETARIA DO  
MEIO AMBIENTE

