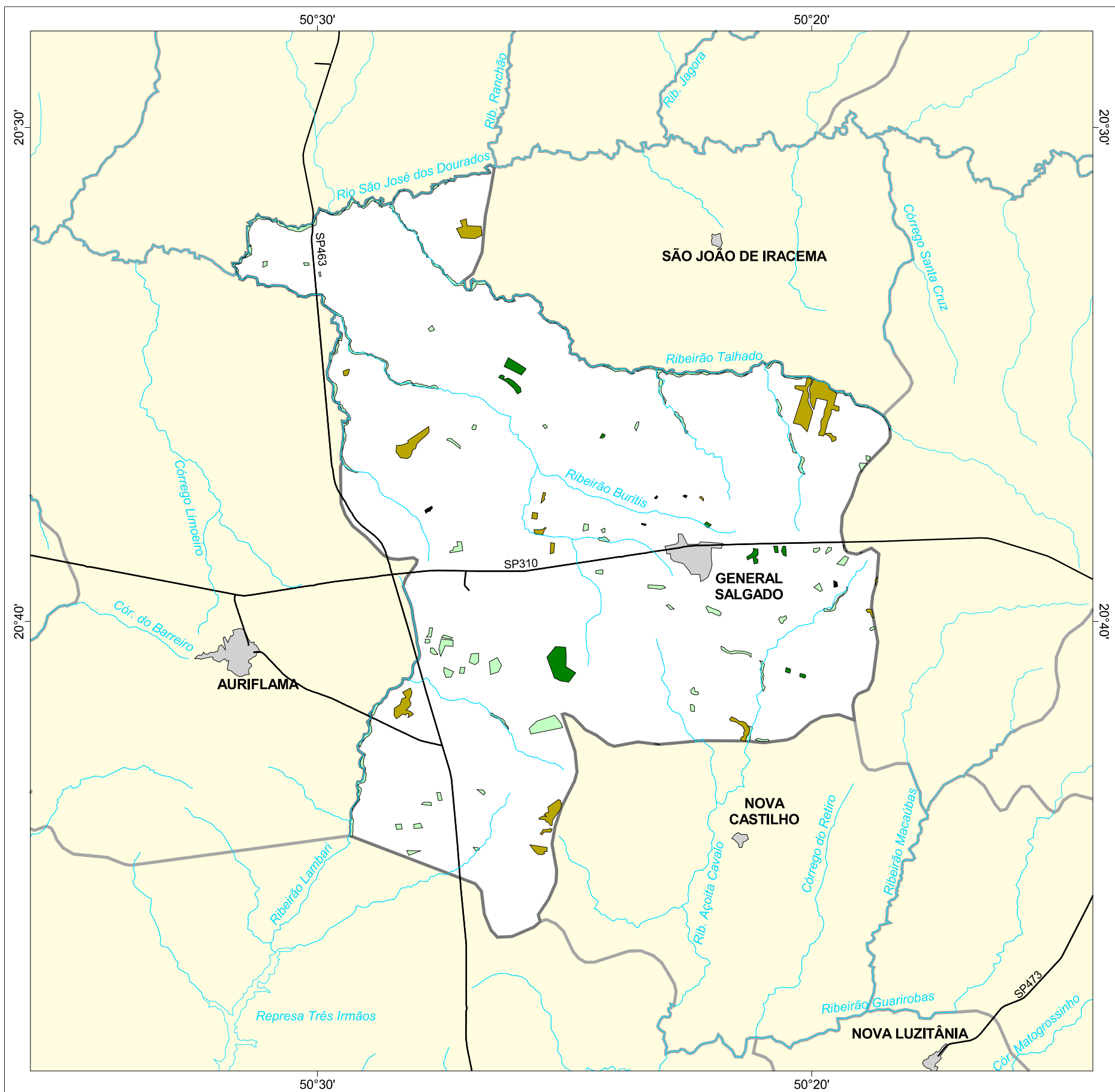




# MAPA FLORESTAL DOS MUNICÍPIOS DO ESTADO DE SÃO PAULO

## GENERAL SALGADO



### cobertura vegetal

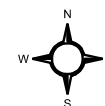
- mata
- capoeira
- cerrado
- cerradão
- campo cerrado
- campo
- vegetação de várzea
- mangue
- restinga
- vegetação não identificada
- reflorestamento

- curso d'água
- represa
- limite municipal
- vias de circulação
- área urbana
- Unidade de Conservação

Cobertura Vegetal	área (ha)	% *
mata	222,01	0,46
capoeira	817,17	1,70
cerrado	589,16	1,22
vegetação não classificada	12,37	0,03
<b>TOTAL</b>	<b>1.640,71</b>	<b>3,40</b>

\* (em relação a área do município)  
área do município: 48.200 ha

Localização no Estado de São Paulo  
Unidades de Gerenciamento dos Recursos Hídricos



1:210.000

0 1 km



SECRETARIA DO  
MEIO AMBIENTE

