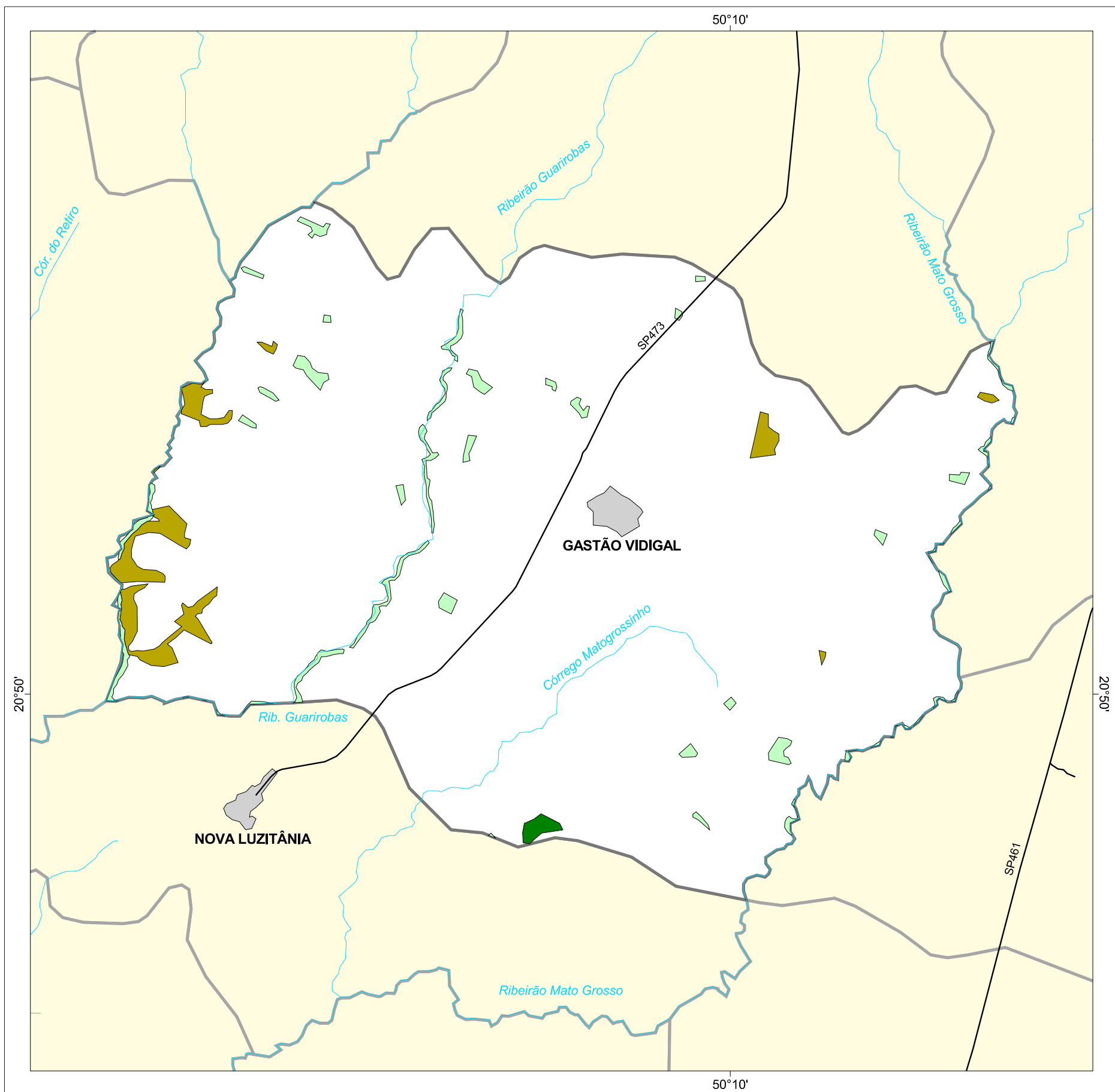




MAPA FLORESTAL DOS MUNICÍPIOS DO ESTADO DE SÃO PAULO

GASTÃO VIDIGAL



cobertura vegetal

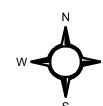
- mata
- capoeira
- cerrado
- cerradão
- campo cerrado
- campo
- vegetação de várzea
- mangue
- restinga
- vegetação não identificada
- reflorestamento

- curso d'água
- represa
- limite municipal
- vias de circulação
- área urbana
- Unidade de Conservação

Cobertura Vegetal	área (ha)	% *
mata	28,54	0,17
capoeira	290,88	1,72
cerrado	302,17	1,79
vegetação de várzea	0,64	0,00
TOTAL	622,23	3,68

* (em relação a área do município)
área do município: 16.900 ha

Localização no Estado de São Paulo
Unidades de Gerenciamento dos Recursos Hídricos



1:100.000

0 1 km



SECRETARIA DO MEIO AMBIENTE

