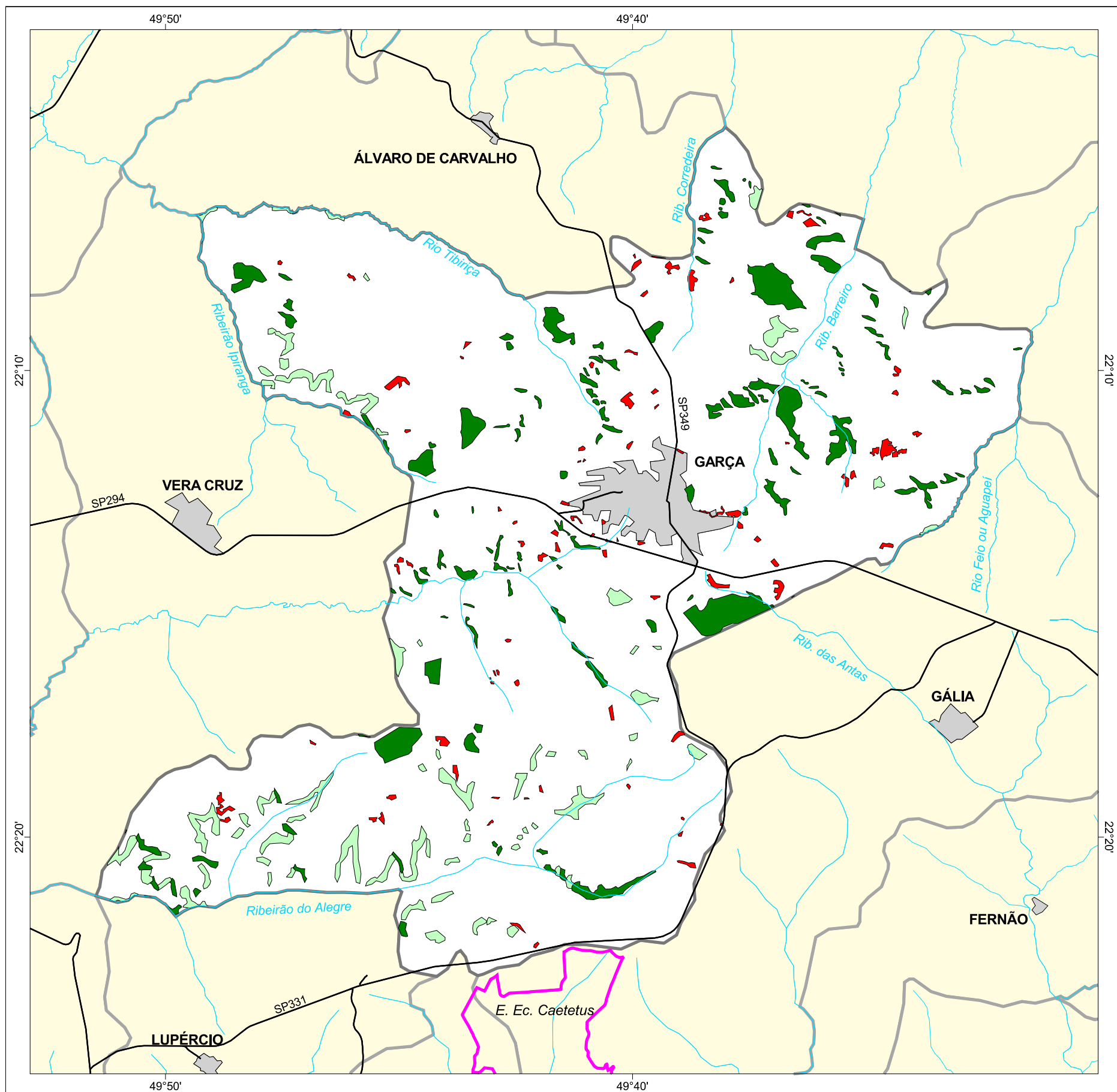




MAPA FLORESTAL DOS MUNICÍPIOS DO ESTADO DE SÃO PAULO

GARÇA



cobertura vegetal

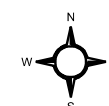
- mata
- capoeira
- cerrado
- cerradão
- campo cerrado
- campo
- vegetação de várzea
- mangue
- restinga
- vegetação não identificada
- reflorestamento

- curso d'água
- represa
- limite municipal
- vias de circulação
- área urbana
- Unidade de Conservação

Cobertura Vegetal	área (ha)	% *
mata	2.442,31	4,45
capoeira	1.461,20	2,66
TOTAL	3.903,51	7,11
reflorestamento	442,70	0,81

* (em relação a área do município)
área do município: 54.900 ha

Localização no Estado de São Paulo Unidades de Gerenciamento dos Recursos Hídricos



1:180.000

0 5 km



SECRETARIA DO
MEIO AMBIENTE

