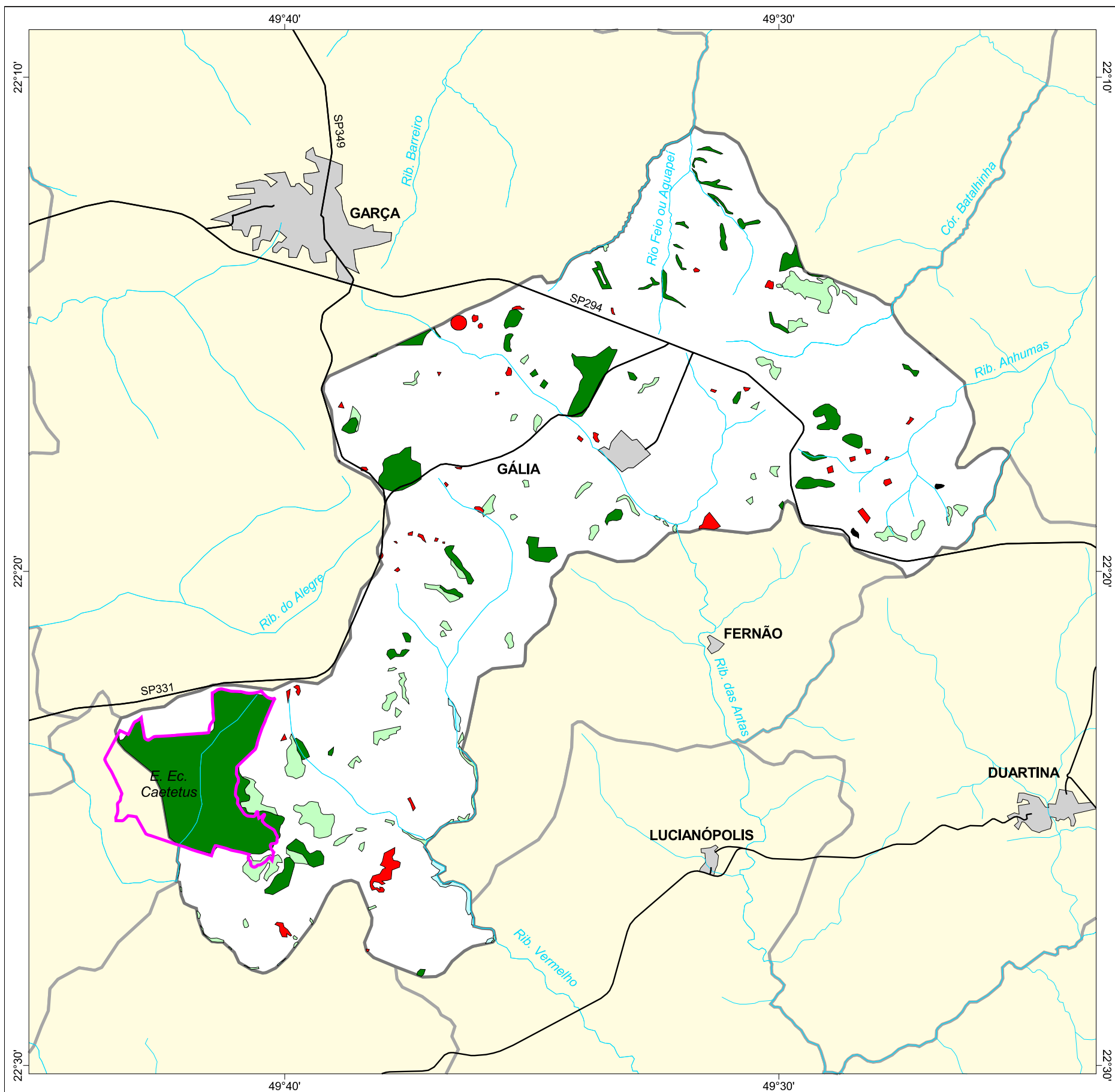




MAPA FLORESTAL DOS MUNICÍPIOS DO ESTADO DE SÃO PAULO

GÁLIA



cobertura vegetal

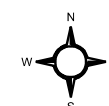
- mata
- capoeira
- cerrado
- cerradão
- campo cerrado
- campo
- vegetação de várzea
- mangue
- restinga
- vegetação não identificada
- reflorestamento

- curso d'água
- represa
- limite municipal
- vias de circulação
- área urbana
- Unidade de Conservação

Cobertura Vegetal	área (ha)	% *
mata	2.978,19	8,34
capoeira	959,80	2,69
vegetação de várzea	64,96	0,18
vegetação não classificada	9,58	0,03
TOTAL	4.012,53	11,24
reflorestamento	233,03	0,65

* (em relação a área do município)
área do município: 35.700 ha

Localização no Estado de São Paulo
Unidades de Gerenciamento dos Recursos Hídricos



1:170.000

0 1 km



SECRETARIA DO
MEIO AMBIENTE

