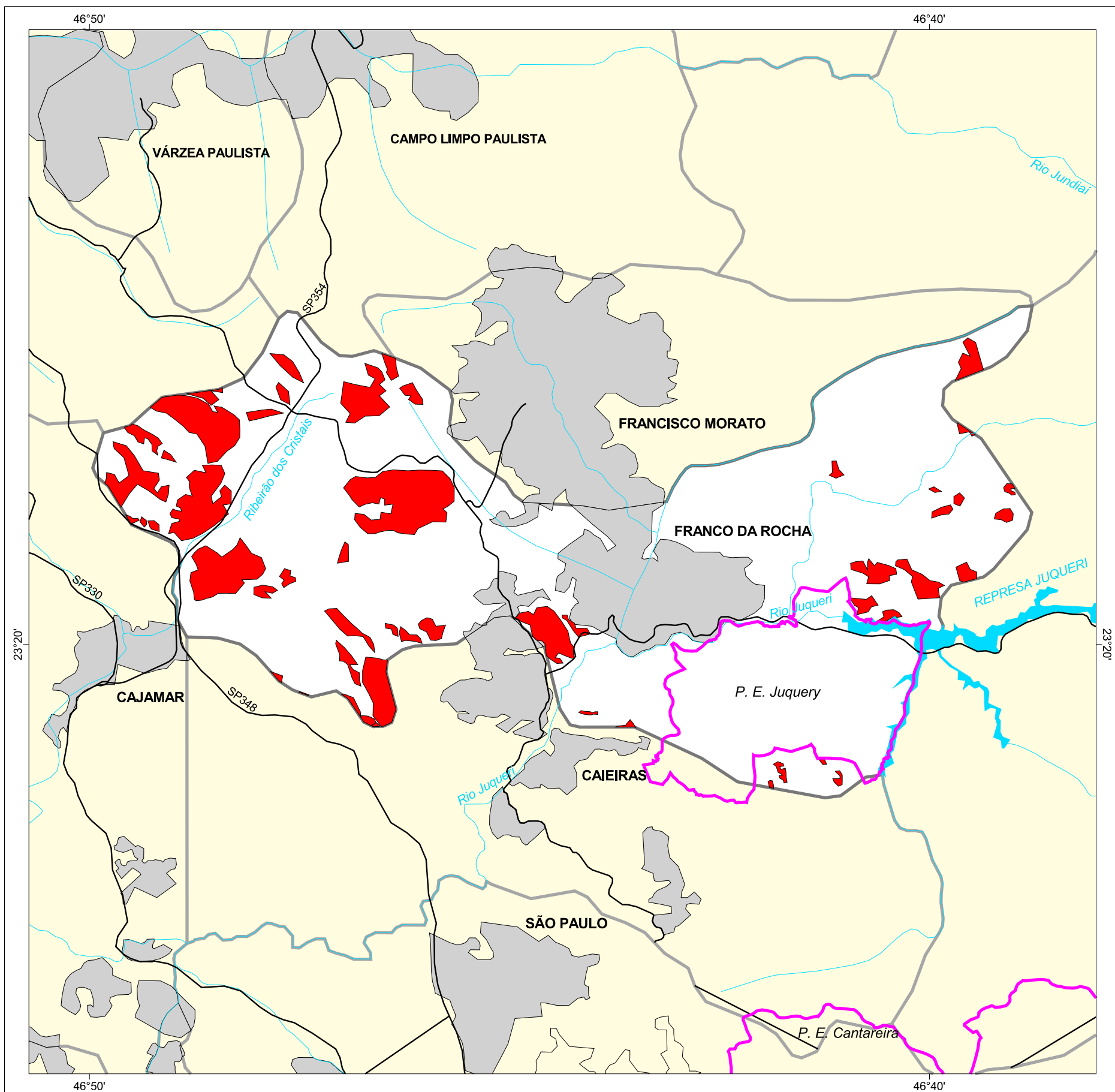




MAPA FLORESTAL DOS MUNICÍPIOS DO ESTADO DE SÃO PAULO

FRANCO DA ROCHA



cobertura vegetal

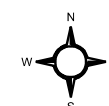
- mata
- capoeira
- cerrado
- cerradão
- campo cerrado
- campo
- vegetação de várzea
- mangue
- restinga
- vegetação não identificada
- reflorestamento

- curso d'água
- represa
- limite municipal
- vias de circulação
- área urbana
- Unidade de Conservação

Cobertura Vegetal	área (ha)	% *
mata	495,94	3,47
capoeira	1.635,35	11,44
cerrado	937,06	6,55
TOTAL	3.068,35	21,46
reflorestamento	1.406,40	9,83

* (em relação a área do município)
área do município: 14.300 ha

Localização no Estado de São Paulo Unidades de Gerenciamento dos Recursos Hídricos



1:110.000



SECRETARIA DO
MEIO AMBIENTE

