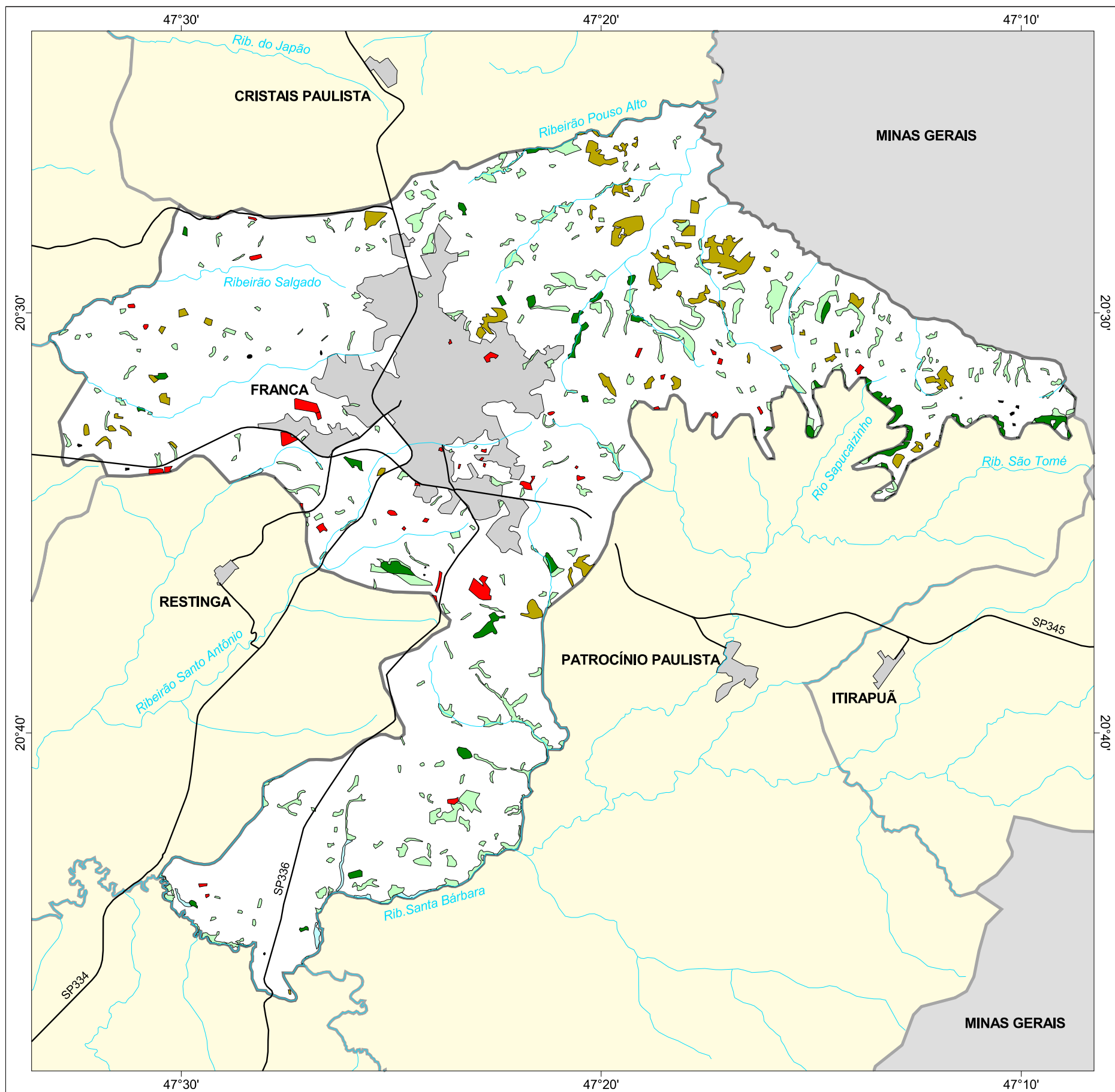




MAPA FLORESTAL DOS MUNICÍPIOS DO ESTADO DE SÃO PAULO

FRANCA



cobertura vegetal

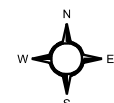
- mata
- capoeira
- cerrado
- cerradão
- campo cerrado
- campo
- vegetação de várzea
- mangue
- restinga
- vegetação não identificada
- reflorestamento

- curso d'água
- represa
- limite municipal
- vias de circulação
- área urbana
- Unidade de Conservação

Cobertura Vegetal	área (ha)	% *
mata	548,00	0,96
capoeira	2.691,64	4,71
cerrado	1.036,49	1,82
cerradão	7,22	0,01
vegetação de várzea	83,71	0,15
vegetação não classificada	13,42	0,02
TOTAL	4.380,48	7,67
reflorestamento	299,86	0,53

* (em relação a área do município)
área do município: 57.100 ha

Localização no Estado de São Paulo
Unidades de Gerenciamento dos Recursos Hídricos



1:200.000



SECRETARIA DO
MEIO AMBIENTE

