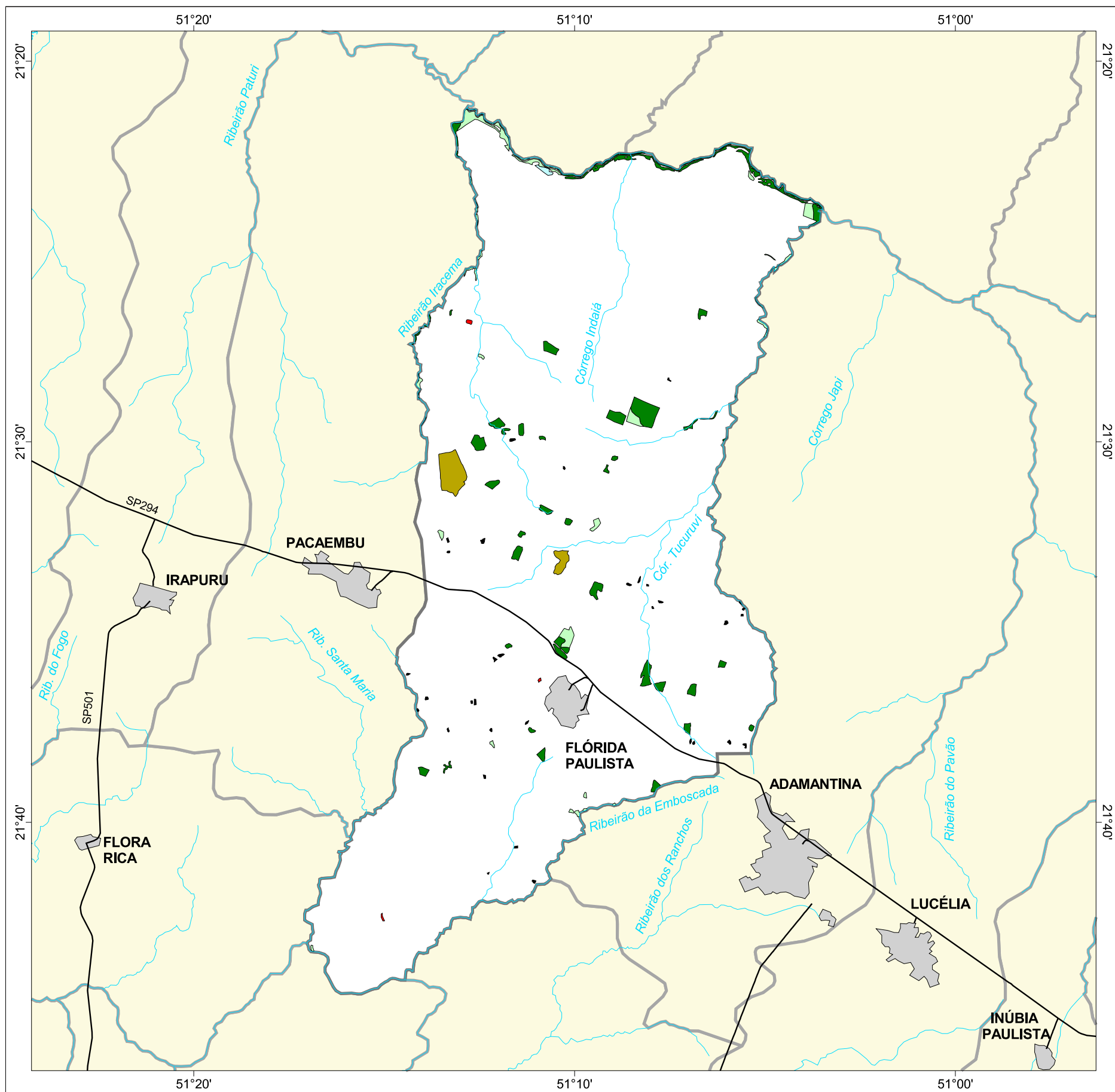




# MAPA FLORESTAL DOS MUNICÍPIOS DO ESTADO DE SÃO PAULO

## FLÓRIDA PAULISTA



### cobertura vegetal

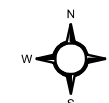
- mata
- capoeira
- cerrado
- cerradão
- campo cerrado
- campo
- vegetação de várzea
- mangue
- restinga
- vegetação não identificada
- reflorestamento

- curso d'água
- represa
- limite municipal
- vias de circulação
- área urbana
- Unidade de Conservação

Cobertura Vegetal	área (ha)	% *
mata	773,63	1,51
capoeira	295,54	0,57
cerrado	251,71	0,49
vegetação de várzea	15,73	0,03
vegetação não classificada	52,05	0,10
<b>TOTAL</b>	<b>1.388,66</b>	<b>2,07</b>
reflorestamento	9,04	0,02

\* (em relação a área do município)  
área do município: 51.400 ha

Localização no Estado de São Paulo  
Unidades de Gerenciamento dos Recursos Hídricos



1:220.000



SECRETARIA DO  
MEIO AMBIENTE

