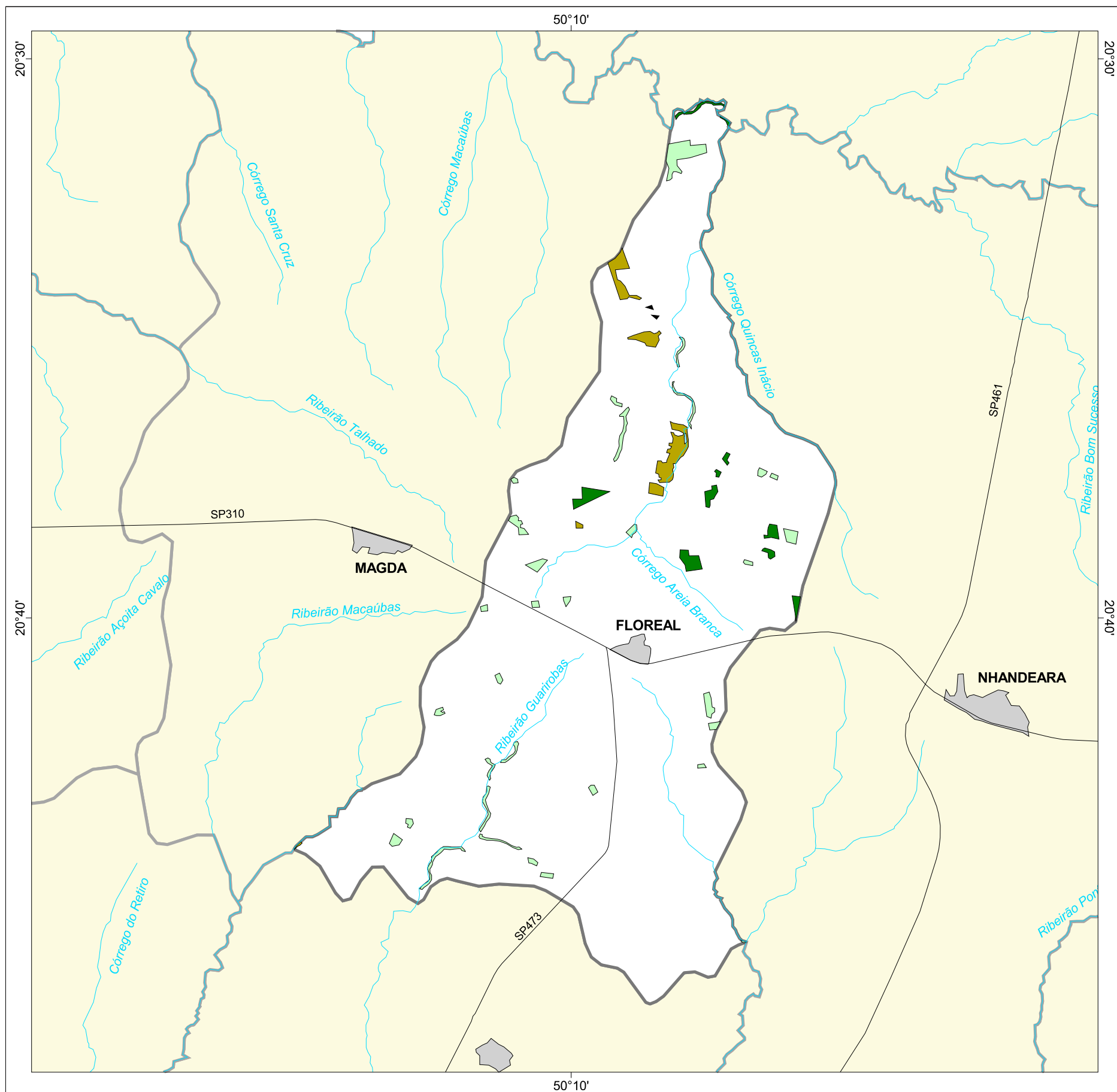




MAPA FLORESTAL DOS MUNICÍPIOS DO ESTADO DE SÃO PAULO

FLOREAL



cobertura vegetal

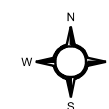
- mata
- capoeira
- cerrado
- cerradão
- campo cerrado
- campo
- vegetação de várzea
- mangue
- restinga
- vegetação não identificada
- reflorestamento

- curso d'água
- represa
- limite municipal
- vias de circulação
- área urbana
- Unidade de Conservação

Cobertura Vegetal	área (ha)	% *
mata	135,24	0,66
capoeira	322,19	1,58
cerrado	188,70	0,93
vegetação não classificada	3,01	0,01
TOTAL	649,14	3,18

* (em relação a área do município)
área do município: 20.400 ha

Localização no Estado de São Paulo Unidades de Gerenciamento dos Recursos Hídricos



1:150.000

0 1 km



SECRETARIA DO
MEIO AMBIENTE

