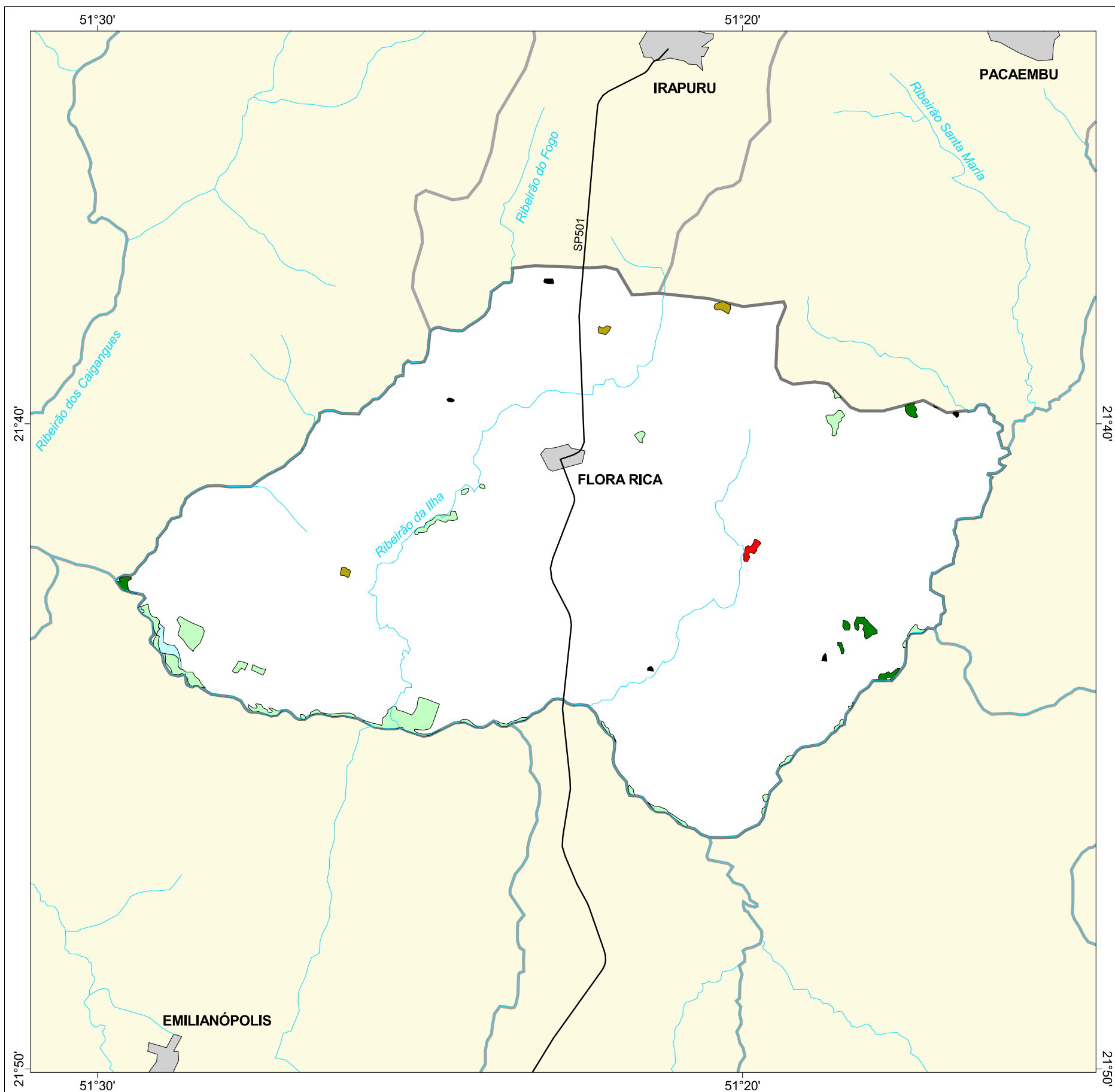




# MAPA FLORESTAL DOS MUNICÍPIOS DO ESTADO DE SÃO PAULO

## FLORA RICA



### cobertura vegetal

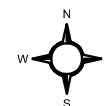
- mata
- capoeira
- cerrado
- cerradão
- campo cerrado
- campo
- vegetação de várzea
- mangue
- restinga
- vegetação não identificada
- reflorestamento

- curso d'água
- represa
- limite municipal
- vias de circulação
- área urbana
- Unidade de Conservação

Cobertura Vegetal	área (ha)	% *
mata	71,46	0,32
capoeira	325,24	1,48
cerrado	20,79	0,09
vegetação de várzea	25,82	0,12
vegetação não classificada	10,12	0,05
<b>TOTAL</b>	<b>453,43</b>	<b>2,06</b>
reflorestamento	12,64	0,06

\* (em relação a área do município)  
área do município: 22.000 ha

Localização no Estado de São Paulo  
Unidades de Gerenciamento dos Recursos Hídricos



1:130.000

0 1 km



SECRETARIA DO  
MEIO AMBIENTE

