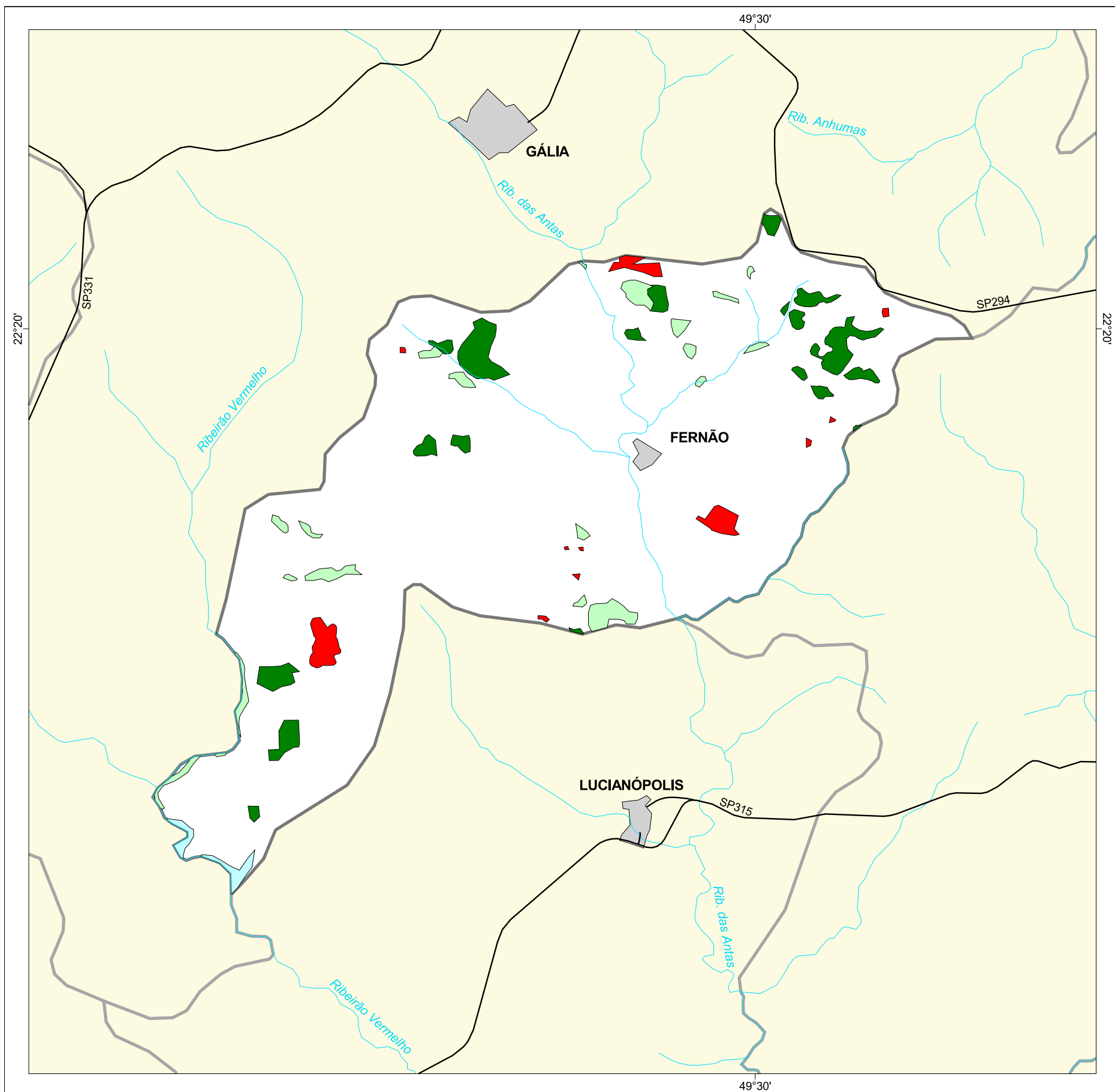




MAPA FLORESTAL DOS MUNICÍPIOS DO ESTADO DE SÃO PAULO

FERNÃO



cobertura vegetal

- mata
- capoeira
- cerrado
- cerradão
- campo cerrado
- campo
- vegetação de várzea
- mangue
- restinga
- vegetação não identificada
- reflorestamento

- curso d'água
- represa
- limite municipal
- vias de circulação
- área urbana
- Unidade de Conservação

Cobertura Vegetal	área (ha)	% *
mata	353,80	3,47
capoeira	194,28	1,90
vegetação de várzea	37,35	0,37
TOTAL	585,43	5,74
reflorestamento	117,70	1,15

* (em relação a área do município)
área do município: 10.200 ha

Localização no Estado de São Paulo Unidades de Gerenciamento dos Recursos Hídricos



1:100.000



SECRETARIA DO
MEIO AMBIENTE

