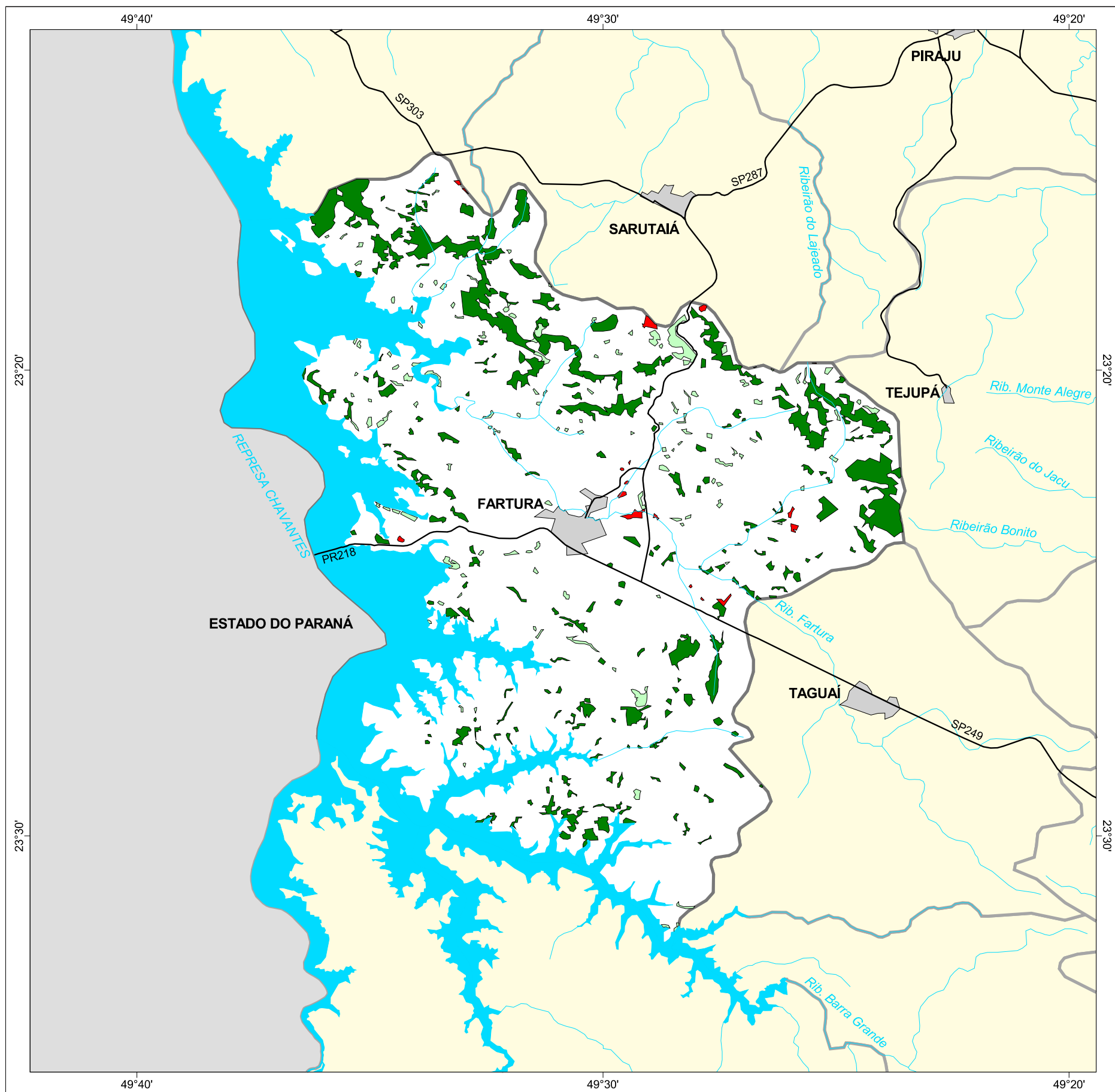




MAPA FLORESTAL DOS MUNICÍPIOS DO ESTADO DE SÃO PAULO

FARTURA



cobertura vegetal

- mata
- capoeira
- cerrado
- cerradão
- campo cerrado
- campo
- vegetação de várzea
- mangue
- restinga
- vegetação não identificada
- reflorestamento

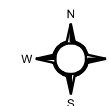
- curso d'água
- represa
- limite municipal
- vias de circulação
- área urbana
- Unidade de Conservação

Cobertura Vegetal	área (ha)	% *
mata	3.221,94	6,68
capoeira	466,12	0,97
TOTAL	3.688,06	7,65
reflorestamento	66,47	0,14

* (em relação a área do município)

área do município: 48.200 ha

Localização no Estado de São Paulo
Unidades de Gerenciamento dos Recursos Hídricos



1:180.000

0 5 km



SECRETARIA DO
MEIO AMBIENTE

