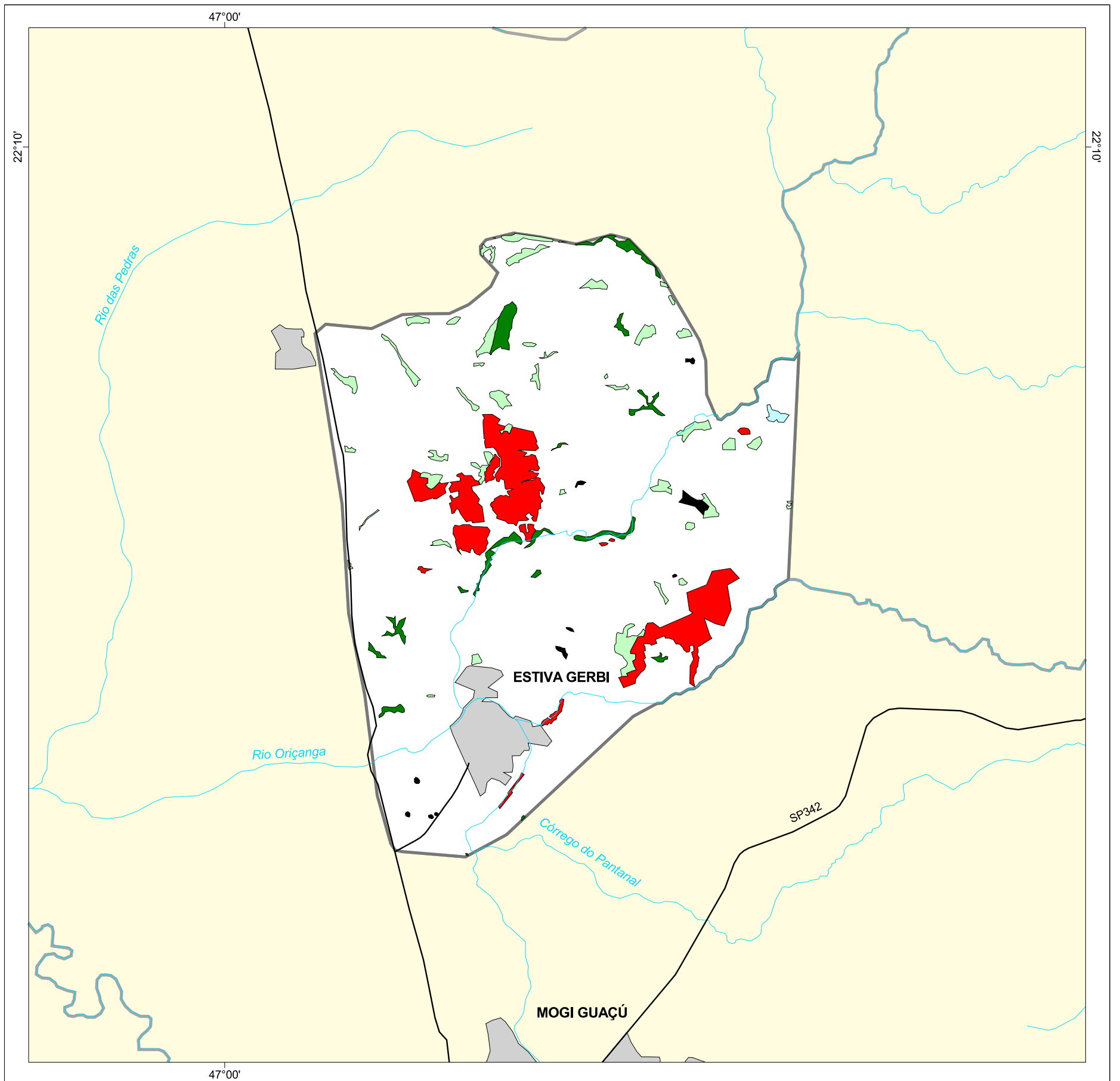




MAPA FLORESTAL DOS MUNICÍPIOS DO ESTADO DE SÃO PAULO

ESTIVA GERBI



cobertura vegetal

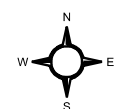
- mata
- capoeira
- cerrado
- cerradão
- campo cerrado
- campo
- vegetação de várzea
- mangue
- restinga
- vegetação não identificada
- reflorestamento

- curso d'água
- represa
- limite municipal
- vias de circulação
- área urbana
- Unidade de Conservação

Cobertura Vegetal	área (ha)	% *
mata	100,71	1,36
capoeira	191,65	2,59
vegetação de várzea	7,57	0,10
vegetação não classificada	17,74	0,24
TOTAL	317,67	4,29
reflorestamento	417,45	5,64

* (em relação a área do município)
área do município: 7.400 ha

Localização no Estado de São Paulo Unidades de Gerenciamento dos Recursos Hídricos



1:90.000



SECRETARIA DO
MEIO AMBIENTE

