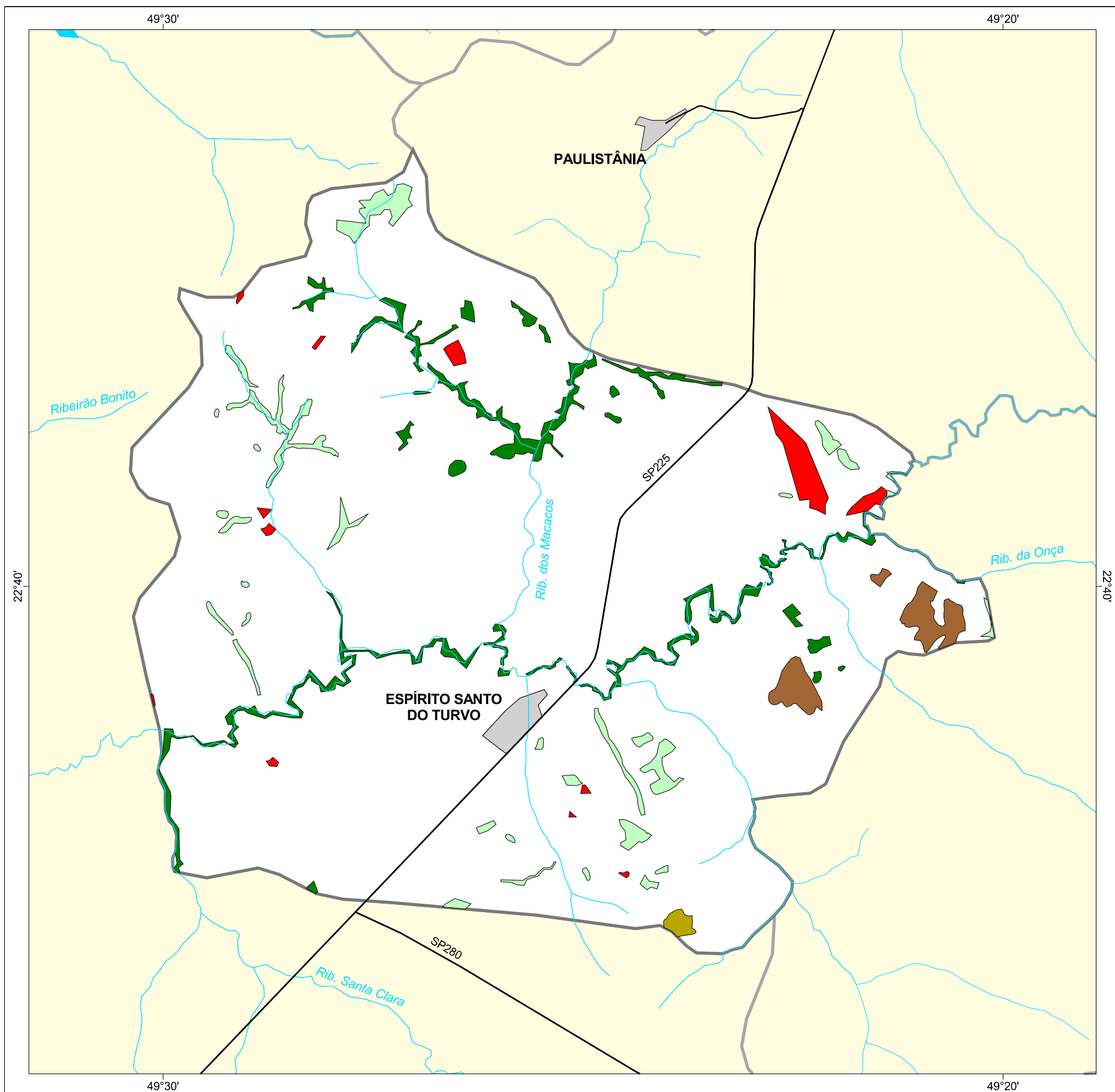




# MAPA FLORESTAL DOS MUNICÍPIOS DO ESTADO DE SÃO PAULO

## ESPÍRITO SANTO DO TURVO



### cobertura vegetal

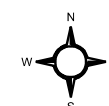
- mata
- capoeira
- cerrado
- cerradão
- campo cerrado
- campo
- vegetação de várzea
- mangue
- restinga
- vegetação não identificada
- reflorestamento

- curso d'água
- represa
- limite municipal
- vias de circulação
- área urbana
- Unidade de Conservação

Cobertura Vegetal	área (ha)	% *
mata	501,32	2,54
capoeira	374,81	1,90
cerrado	25,93	0,13
cerradão	187,92	0,95
TOTAL	1.089,98	5,52
reflorestamento	155,86	0,79

\* (em relação a área do município)  
área do município: 19.700 ha

### Localização no Estado de São Paulo Unidades de Gerenciamento dos Recursos Hídricos



1:100.000



SECRETARIA DO  
MEIO AMBIENTE

