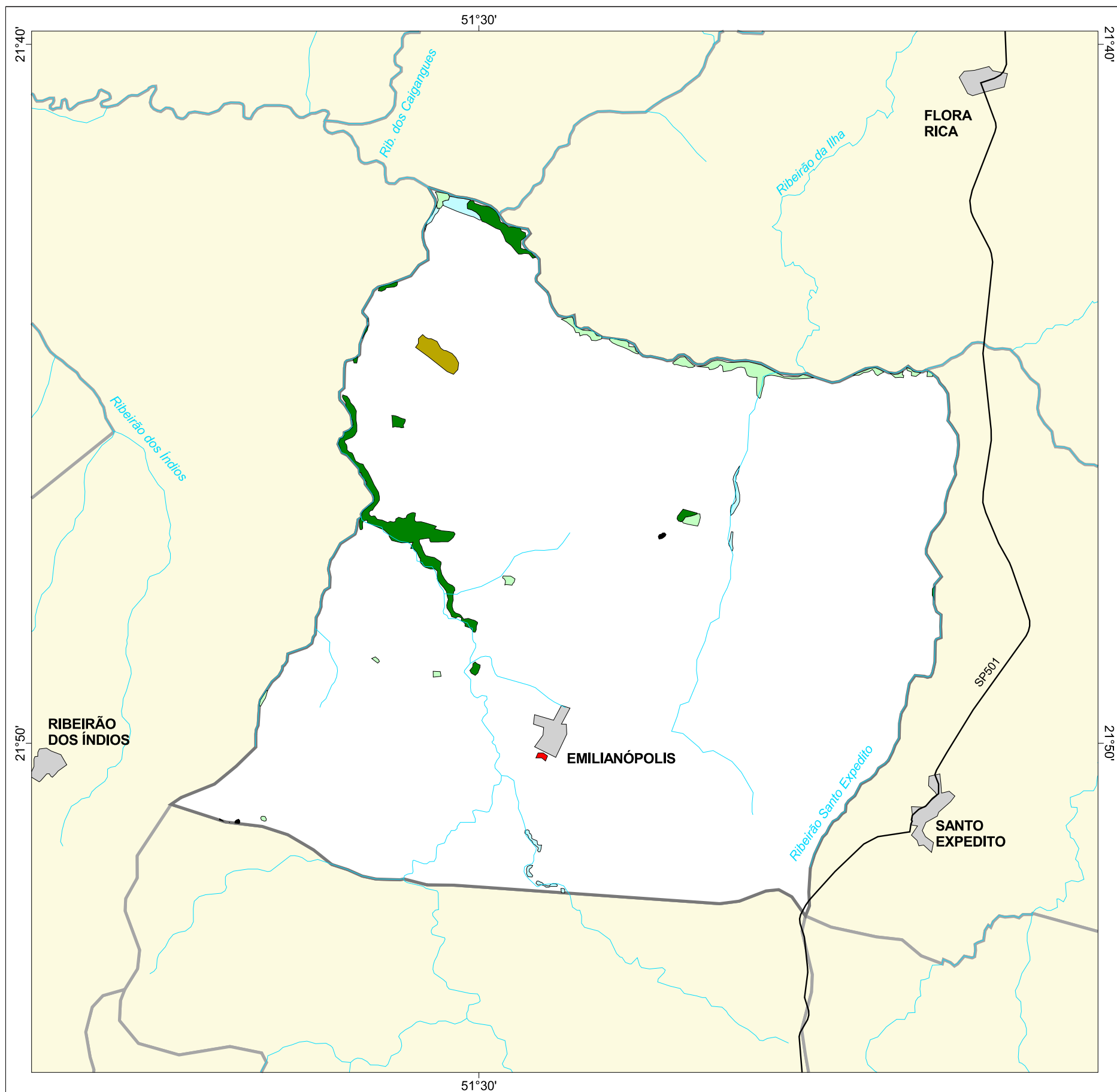




MAPA FLORESTAL DOS MUNICÍPIOS DO ESTADO DE SÃO PAULO

EMILIANÓPOLIS



cobertura vegetal

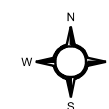
- mata
- capoeira
- cerrado
- cerradão
- campo cerrado
- campo
- vegetação de várzea
- mangue
- restinga
- vegetação não identificada
- reflorestamento

- curso d'água
- represa
- limite municipal
- vias de circulação
- área urbana
- Unidade de Conservação

Cobertura Vegetal	área (ha)	% *
mata	283,03	1,35
capoeira	127,47	0,61
cerrado	48,29	0,23
vegetação de várzea	55,45	0,27
vegetação não classificada	3,16	0,02
TOTAL	517,40	2,48
reflorestamento	3,53	0,02

* (em relação a área do município)
área do município: 23.700 ha

Localização no Estado de São Paulo
Unidades de Gerenciamento dos Recursos Hídricos



1:120.000

0 1 km



SECRETARIA DO
MEIO AMBIENTE

