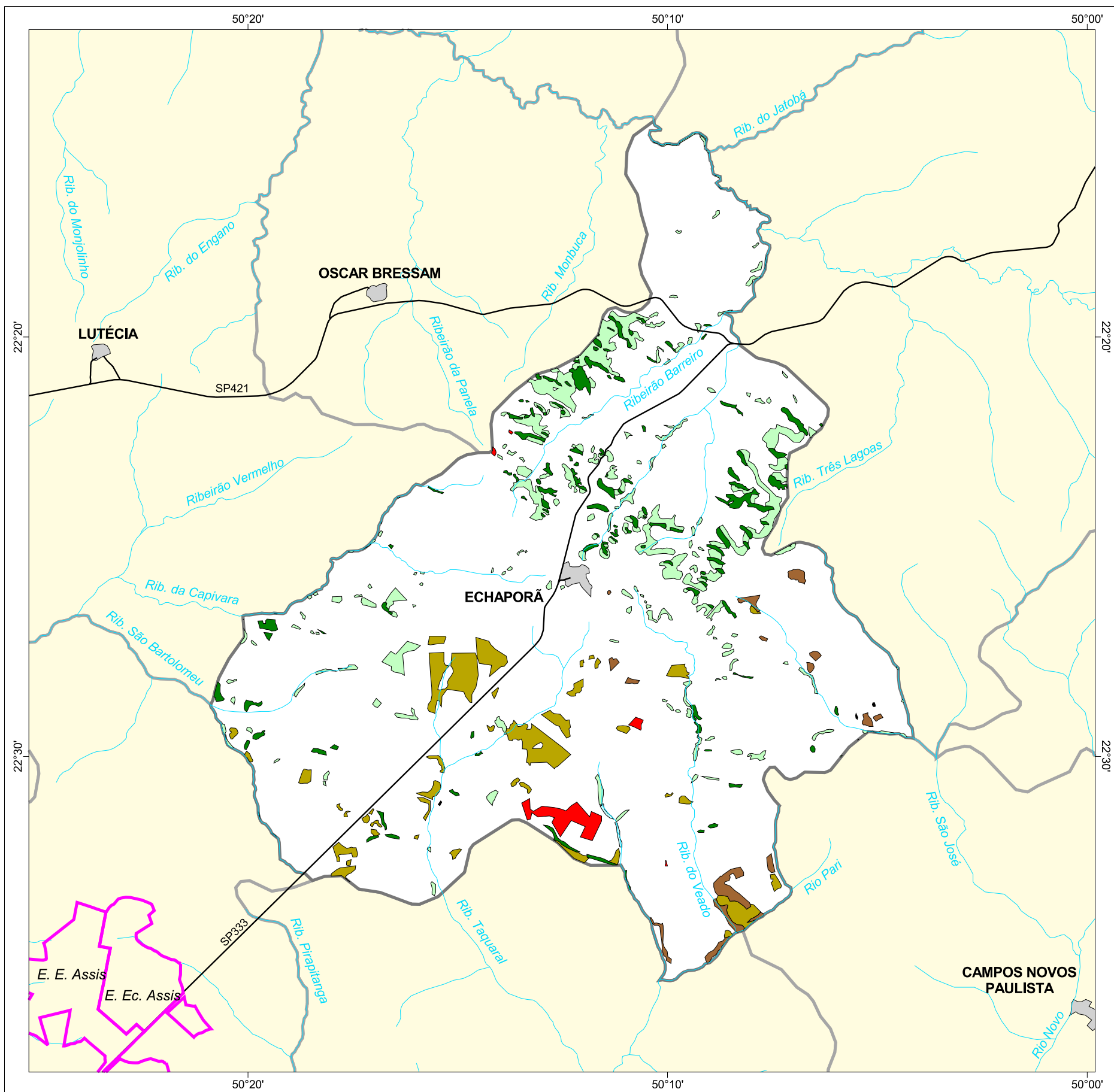




MAPA FLORESTAL DOS MUNICÍPIOS DO ESTADO DE SÃO PAULO

ECHAPORÃ



cobertura vegetal

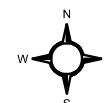
- mata
- capoeira
- cerrado
- cerradão
- campo cerrado
- campo
- vegetação de várzea
- mangue
- restinga
- vegetação não identificada
- reflorestamento

- curso d'água
- represa
- limite municipal
- vias de circulação
- área urbana
- Unidade de Conservação

Cobertura Vegetal	área (ha)	% *
mata	948,72	1,87
capoeira	2.236,34	4,41
cerrado	1.310,49	2,58
cerradão	356,62	0,70
vegetação de várzea	18,02	0,04
vegetação não classificada	4,32	0,01
TOTAL	4.874,51	9,61
reflorestamento	259,32	0,51

* (em relação a área do município)
área do município: 50.700 ha

Localização no Estado de São Paulo Unidades de Gerenciamento dos Recursos Hídricos



1:200.000

0 1 km



SECRETARIA DO
MEIO AMBIENTE

