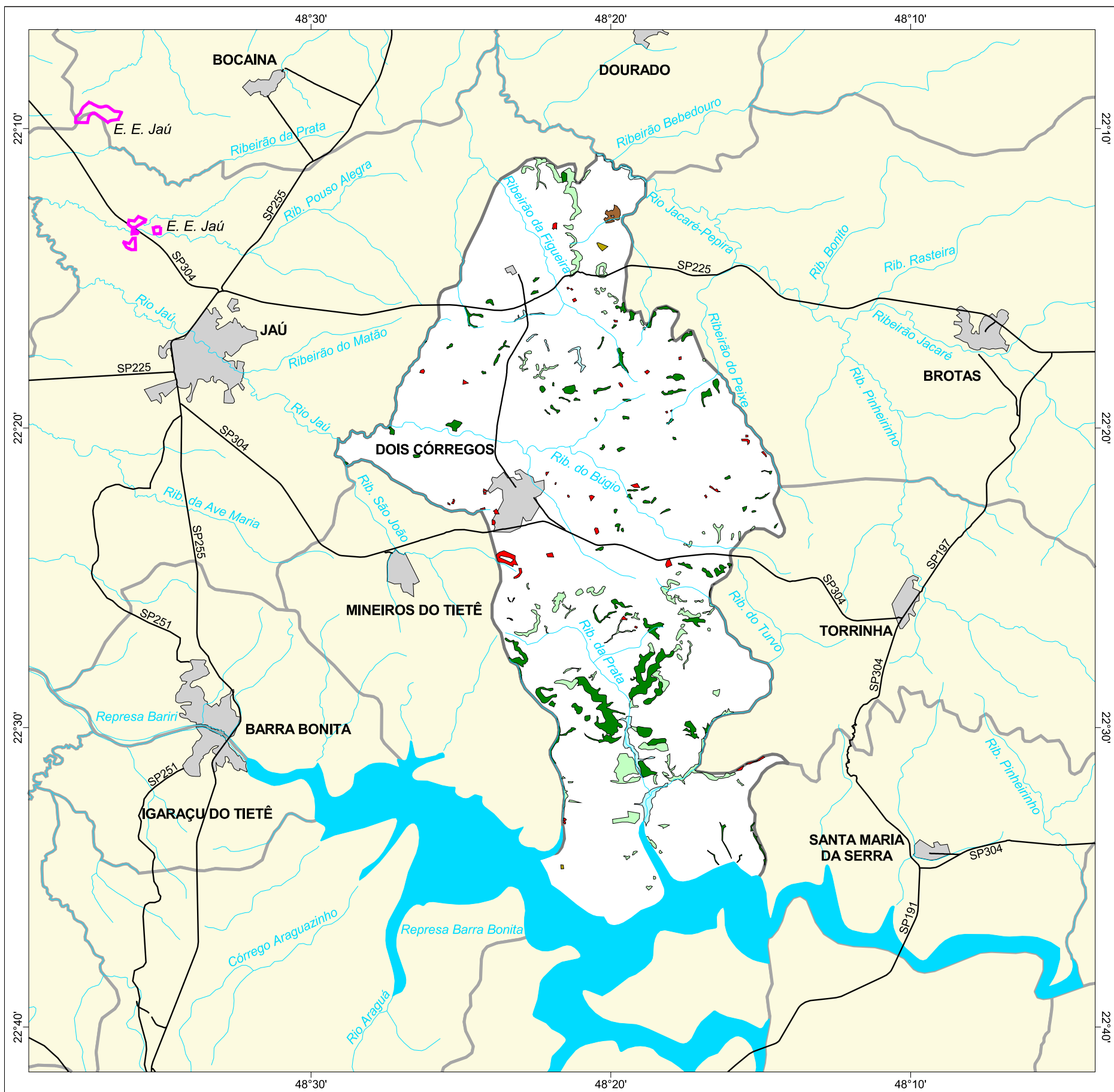




# MAPA FLORESTAL DOS MUNICÍPIOS DO ESTADO DE SÃO PAULO

## DOIS CÓRREGOS



### cobertura vegetal

- mata
- capoeira
- cerrado
- cerradão
- campo cerrado
- campo
- vegetação de várzea
- mangue
- restinga
- vegetação não identificada
- reflorestamento

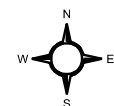
- curso d'água
- represa
- limite municipal
- vias de circulação
- área urbana
- Unidade de Conservação

Cobertura Vegetal	área (ha)	% *
mata	1.695,52	2,83
capoeira	1.415,50	2,36
cerrado	20,53	0,03
cerradão	58,21	0,10
vegetação de várzea	305,93	0,51
vegetação não classificada	3,97	0,01
<b>TOTAL</b>	<b>3.499,66</b>	<b>5,84</b>
reflorestamento	215,42	0,36

\* (em relação a área do município)

área do município: 59.900 ha

Localização no Estado de São Paulo  
Unidades de Gerenciamento dos Recursos Hídricos



1:280.000

0 5 km



SECRETARIA DO  
MEIO AMBIENTE

