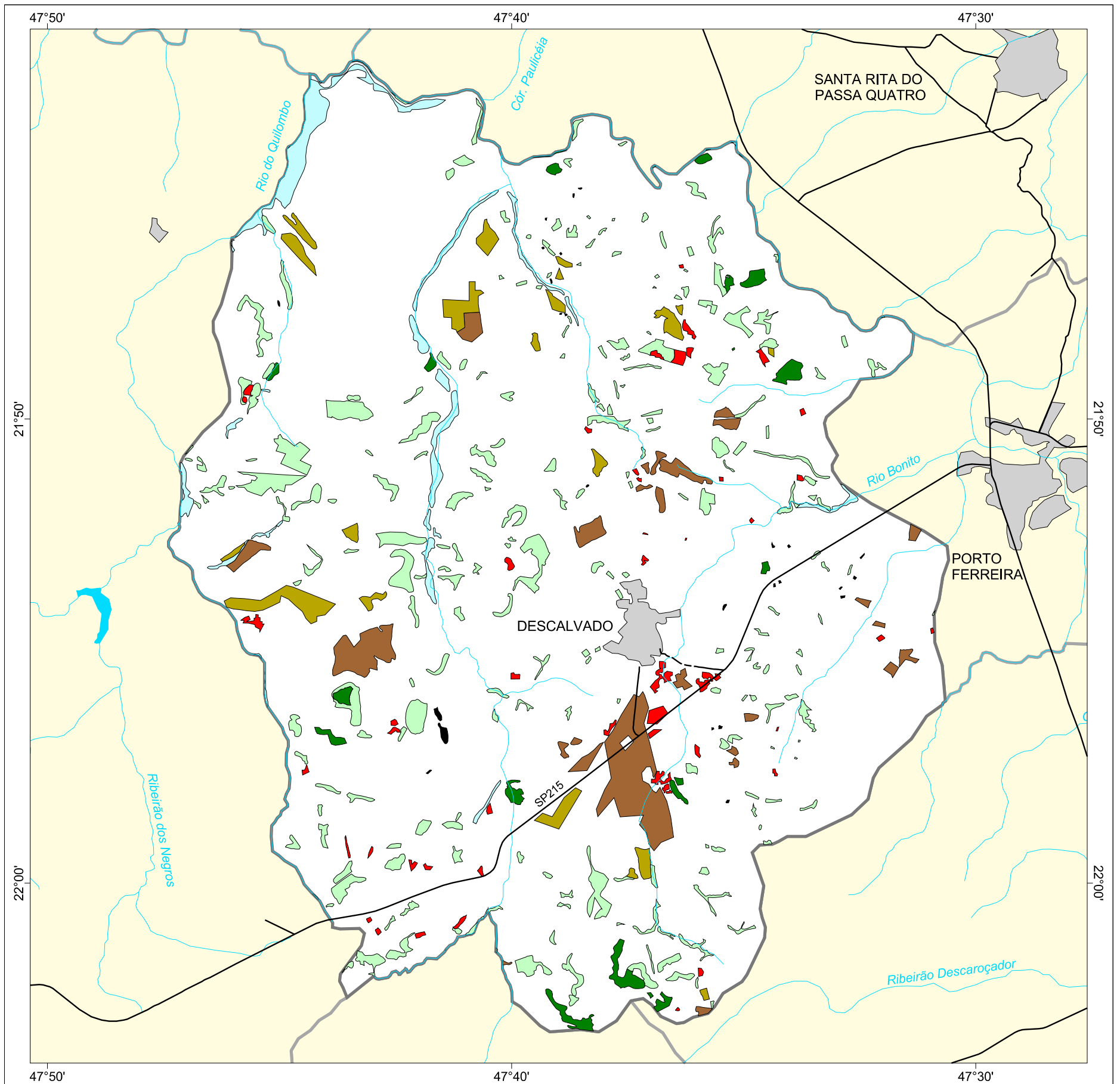




MAPA FLORESTAL DOS MUNICÍPIOS DO ESTADO DE SÃO PAULO

DESCALVADO



cobertura vegetal

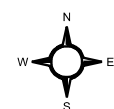
- mata
- capoeira
- cerrado
- cerradão
- campo cerrado
- campo
- vegetação de várzea
- mangue
- restinga
- vegetação não identificada
- reflorestamento

- curso d'água
- represa
- limite municipal
- vias de circulação
- área urbana
- Unidade de Conservação

Cobertura Vegetal	área (ha)	% *
mata	519,00	0,70
capoeira	3.391,65	4,56
cerrado	942,33	1,27
cerradão	1.750,52	2,36
vegetação de várzea	1.014,07	1,36
vegetação não classificada	42,89	0,06
TOTAL	7.660,46	10,31
reflorestamento	379,60	0,51

* (em relação a área do município)
área do município: 74.300 ha

Localização no Estado de São Paulo
Unidades de Gerenciamento dos Recursos Hídricos



1:180.000

0 1 km



SECRETARIA DO
MEIO AMBIENTE

