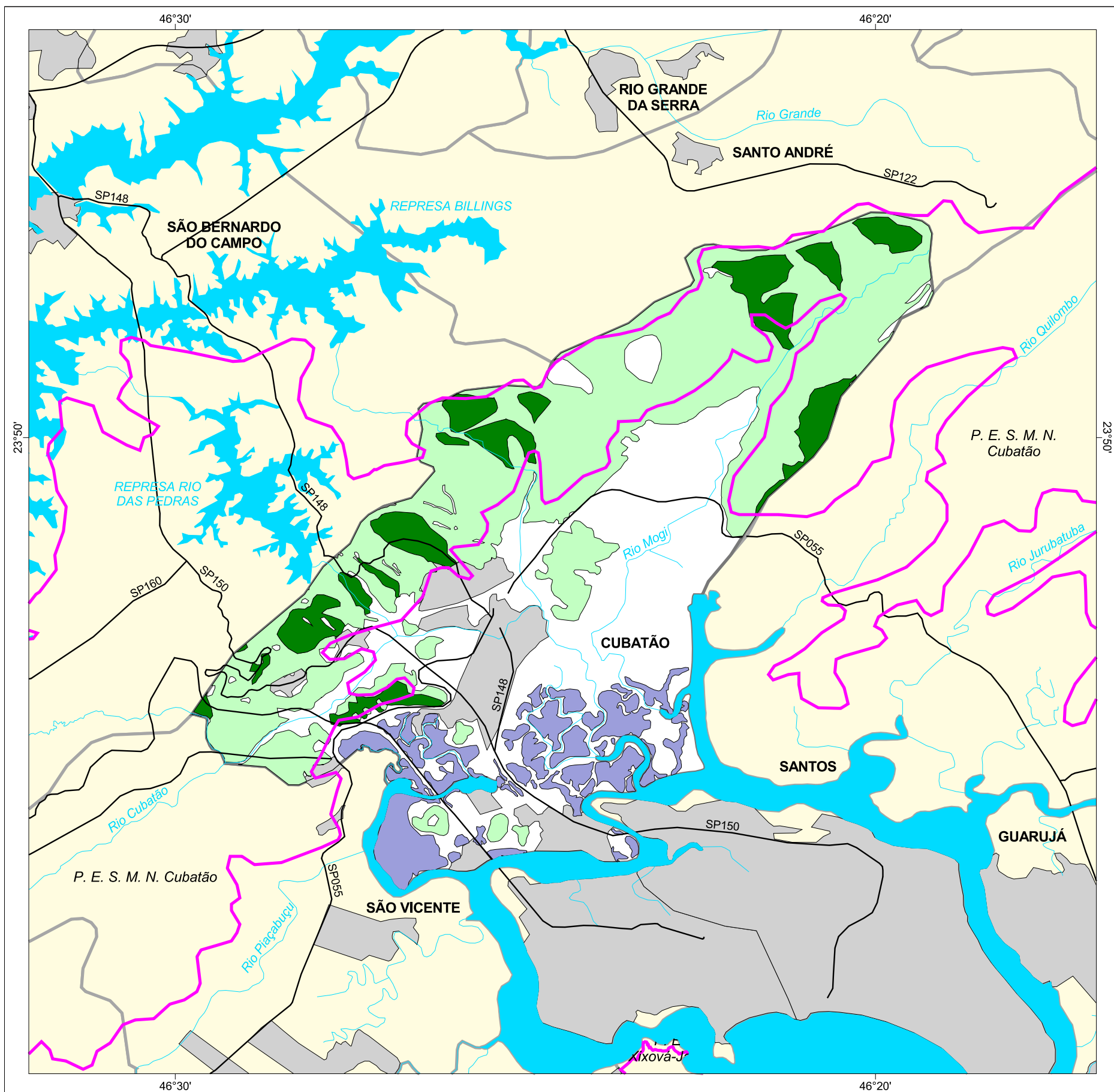




# MAPA FLORESTAL DOS MUNICÍPIOS DO ESTADO DE SÃO PAULO

## CUBATÃO



### cobertura vegetal

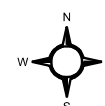
- mata
- capoeira
- cerrado
- cerradão
- campo cerrado
- campo
- vegetação de várzea
- mangue
- restinga
- vegetação não identificada
- reflorestamento

- curso d'água
- represa
- limite municipal
- vias de circulação
- área urbana
- Unidade de Conservação

Cobertura Vegetal	área (ha)	% *
mata	1.319,88	8,92
capoeira	5.927,44	40,05
mangue	1.262,15	8,53
<b>TOTAL</b>	<b>8.509,47</b>	<b>57,50</b>

\* (em relação a área do município)  
área do município: 14.800 ha

### Localização no Estado de São Paulo Unidades de Gerenciamento dos Recursos Hídricos



1:120.000

0 1 km



SECRETARIA DO MEIO AMBIENTE

