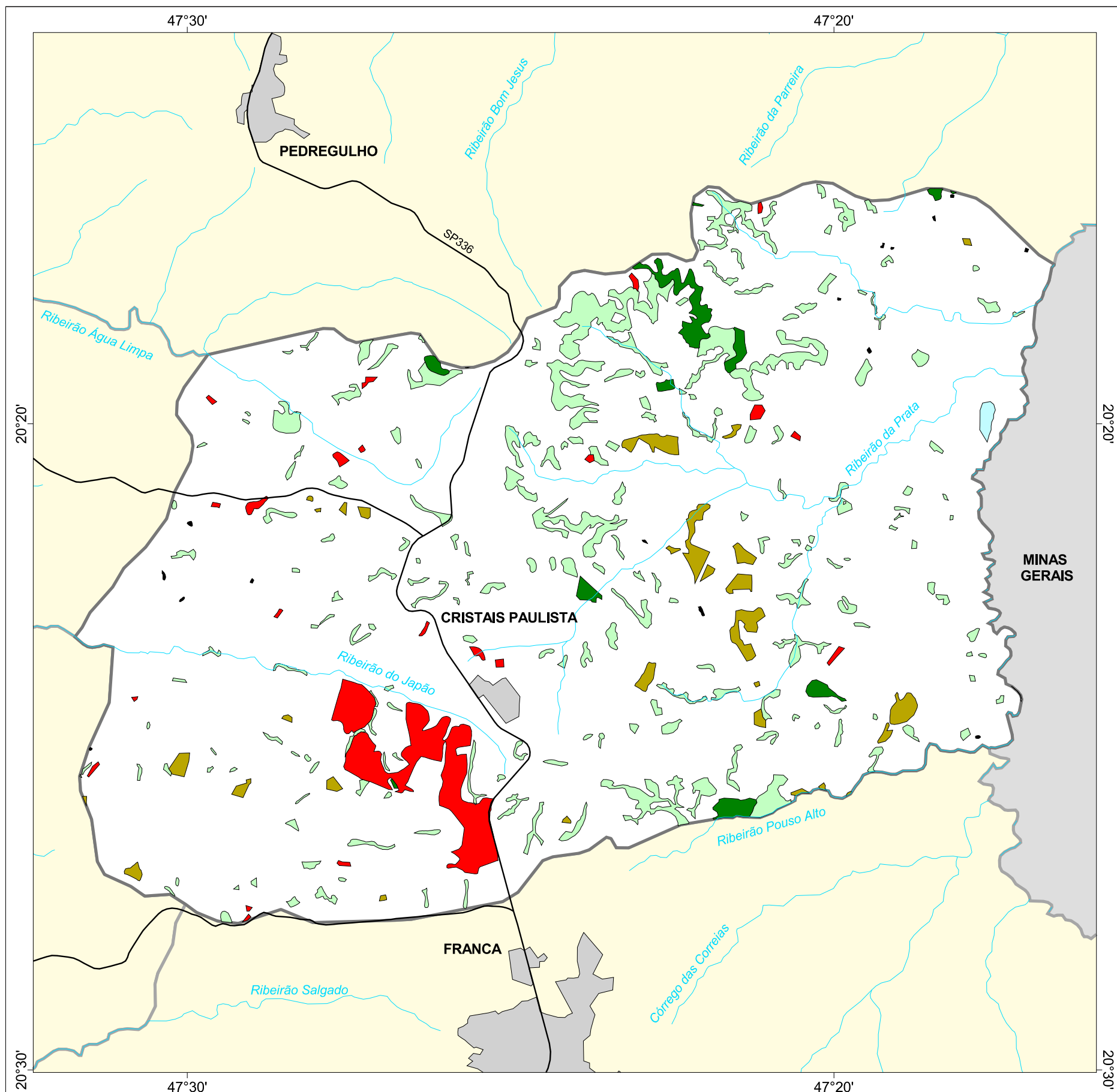




MAPA FLORESTAL DOS MUNICÍPIOS DO ESTADO DE SÃO PAULO

CRISTAIS PAULISTA



cobertura vegetal

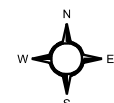
- mata
- capoeira
- cerrado
- cerradão
- campo cerrado
- campo
- vegetação de várzea
- mangue
- restinga
- vegetação não identificada
- reflorestamento

- curso d'água
- represa
- limite municipal
- vias de circulação
- área urbana
- Unidade de Conservação

Cobertura Vegetal	área (ha)	% *
mata	320,63	0,85
capoeira	2.279,55	6,03
cerrado	439,23	1,16
vegetação de várzea	32,09	0,08
vegetação não classificada	13,97	0,04
TOTAL	3.085,47	8,16
reflorestamento	822,44	2,18

* (em relação a área do município)
área do município: 37.800 ha

Localização no Estado de São Paulo
Unidades de Gerenciamento dos Recursos Hídricos



1:130.000

0 1 km



SECRETARIA DO
MEIO AMBIENTE

