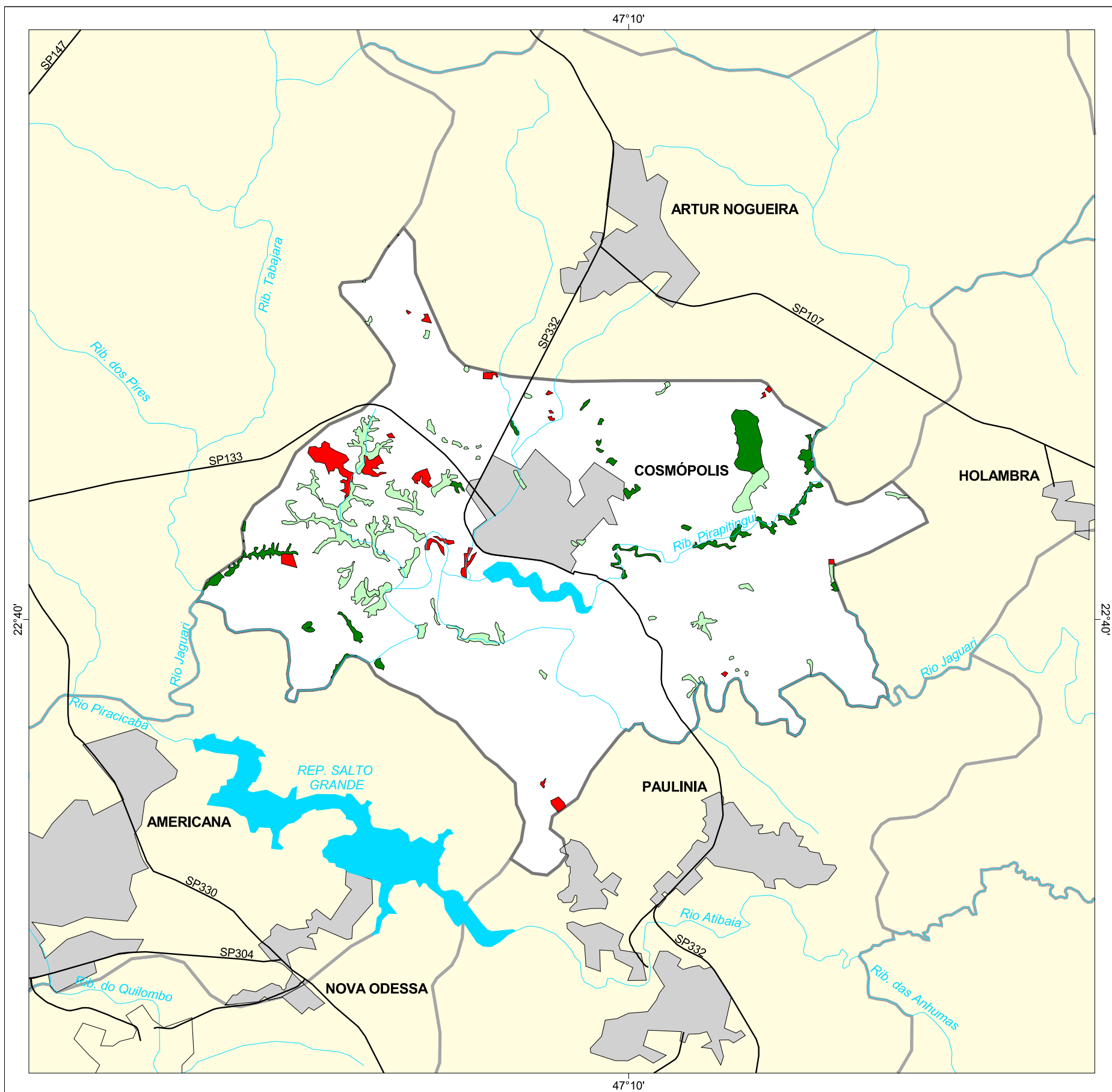




# MAPA FLORESTAL DOS MUNICÍPIOS DO ESTADO DE SÃO PAULO

## COSMÓPOLIS



### cobertura vegetal

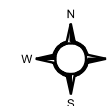
- mata
- capoeira
- cerrado
- cerrado
- campo cerrado
- campo
- vegetação de várzea
- mangue
- restinga
- vegetação não identificada
- reflorestamento

- curso d'água
- represa
- limite municipal
- vias de circulação
- área urbana
- Unidade de Conservação

Cobertura Vegetal	área (ha)	% *
mata	302,06	1,82
capoeira	493,47	2,97
TOTAL	795,53	4,79
reflorestamento	165,24	1,07

\* (em relação a área do município)  
área do município: 16.600 ha

Localização no Estado de São Paulo  
Unidades de Gerenciamento dos Recursos Hídricos



1:130.000

0 1 km



SECRETARIA DO  
MEIO AMBIENTE

