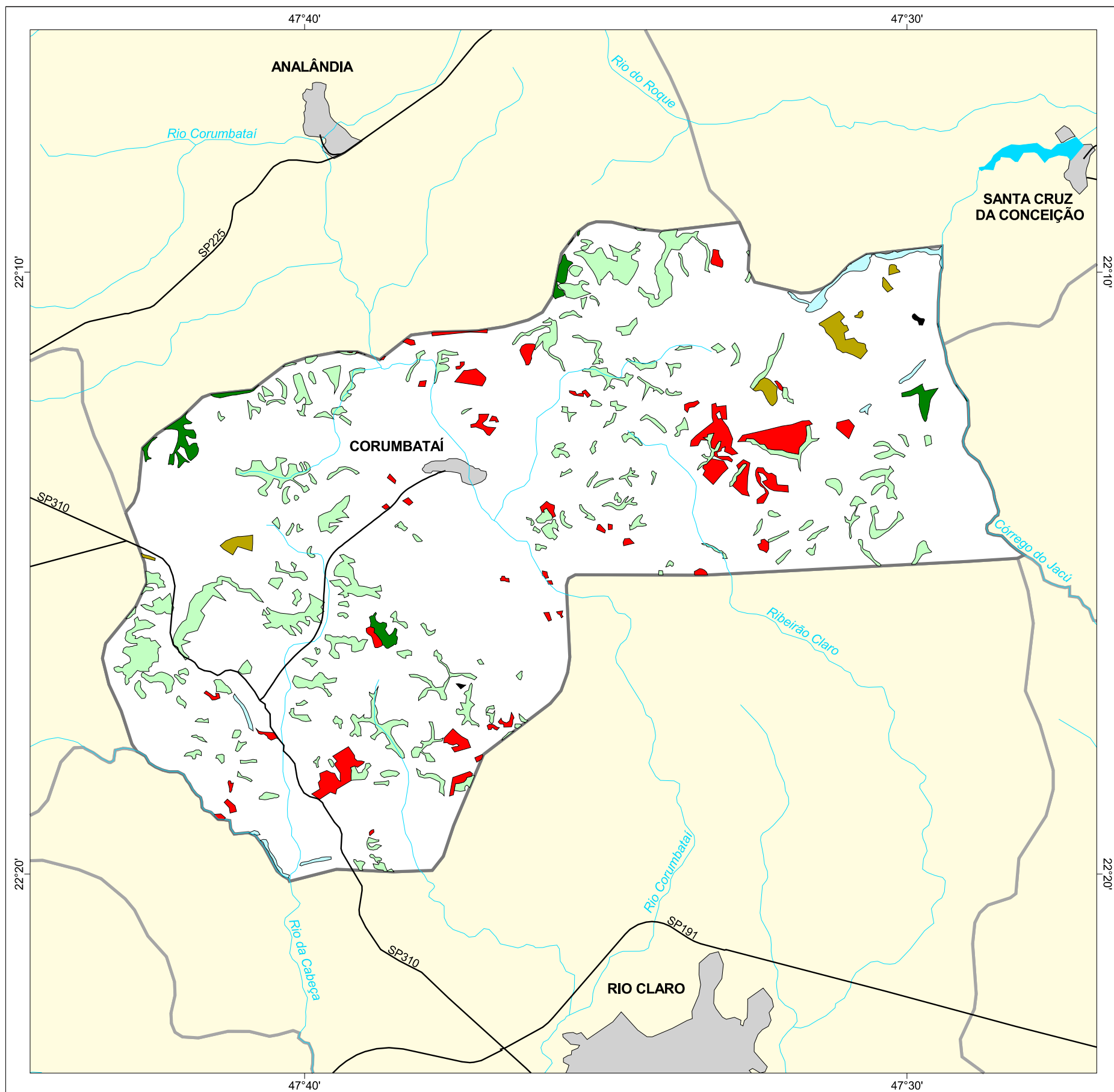




# MAPA FLORESTAL DOS MUNICÍPIOS DO ESTADO DE SÃO PAULO

## CORUMBATAÍ



### cobertura vegetal

- mata
- capoeira
- cerrado
- cerradão
- campo cerrado
- campo
- vegetação de várzea
- mangue
- restinga
- vegetação não identificada
- reflorestamento

- curso d'água
- represa
- limite municipal
- vias de circulação
- área urbana
- Unidade de Conservação

Cobertura Vegetal	área (ha)	% *
mata	186,41	0,71
capoeira	2.191,11	8,30
cerrado	162,22	0,61
vegetação de várzea	135,77	0,51
vegetação não classificada	7,67	0,03
<b>TOTAL</b>	<b>2.683,18</b>	<b>10,16</b>
reflorestamento	671,51	2,42

\* (em relação a área do município)  
área do município: 26.400 ha

Localização no Estado de São Paulo  
Unidades de Gerenciamento dos Recursos Hídricos



1:140.000

0 1 km



SECRETARIA DO  
MEIO AMBIENTE

